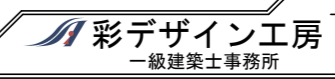
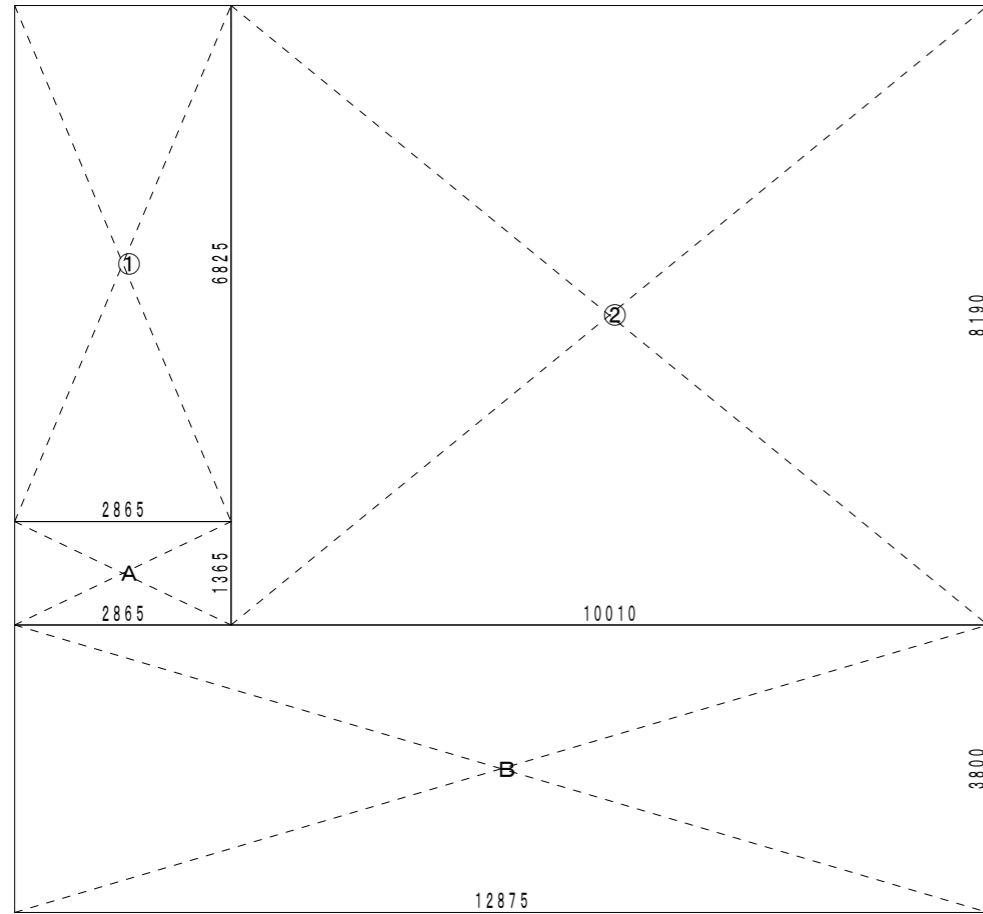


増築建物 ← → 既存建物

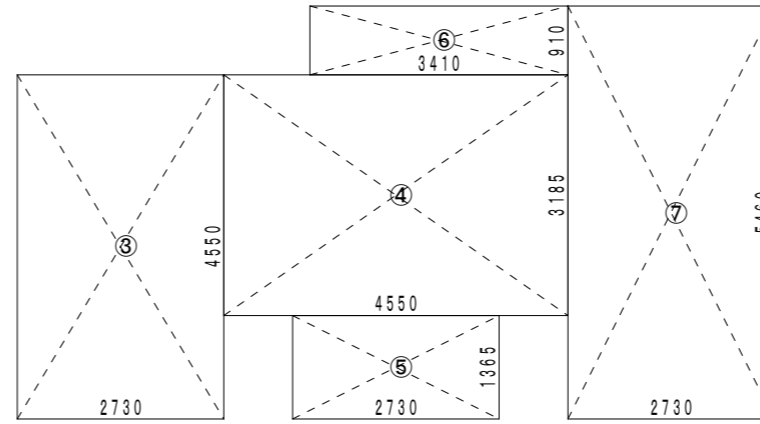
図面No  
 日付  
 縮尺 1/  
 図面名称

工事名 宇都宮邸車庫増築工事  
 島根県出雲市松寿下町983-3 一級建築士 神田 至  
 TEL・FAX 0853-22-8683 島根県知事登録第(1)10776号 登録第265959号





1階求積図 S = 1/100



2階求積図 S = 1/100

求積表					
項目	記号	L x (m)	×	L y (m)	= 面積 (㎡)
1階	①	2.8650	×	6.8250	= 19.553625
	②	10.0100	×	8.1900	= 81.981900
	小計				101.535525
1階床面積					101.53 (30.71坪)
2階	③	2.7300	×	4.5500	= 12.421500
	④	4.5500	×	3.1850	= 14.491750
	⑤	2.7300	×	1.3650	= 3.726450
	⑥	3.4100	×	0.9100	= 3.103100
	⑦	2.7300	×	5.4600	= 14.905800
2階床面積					48.648600
延べ床面積				101.53+48.64	= 150.17 (45.42坪)
ポーチ等	A	2.8650	×	1.3650	= 3.910725
	小計			①+②+A	= 105.446250
建築面積					105.44 (31.89坪)
バルコニー等	B	12.8750	×	3.8000	= 48.925000
	小計			①+②+③+④+⑤+⑥+⑦+A+B	= 203.019850
施工面積					203.01 (61.41坪)

面積表		
1階床面積	101.53㎡	30.71坪
2階床面積	48.64㎡	14.71坪
延べ床面積	150.17㎡	45.42坪
建築面積	105.44㎡	31.89坪
施工面積	203.01㎡	61.41坪

採光計算表

階	部屋名	床面積	補正値の計算	道路面	開口幅	高	補正値	採光面積	判定
1階	寝室	9.93 ㎡	$A = (17637 - 91) \div 3588 \times 10 - 1.0 = 47.900$		1.600	1.100	3.00	$5.280$	可
	合計床面積	9.93 ㎡	必要採光面積 $9.93 \div 7 = 1.42$ ㎡					合計採光面積 $5.28$ ㎡	
1階	LDK	46.79 ㎡	$A = (17356 - 91) \div 4821 \times 10 - 1.0 = 34.810$ $A = (17356 - 91) \div 3951 \times 10 - 1.0 = 42.690$		2.560	0.900	3.00	$6.912$	可
	合計床面積	46.79 ㎡	必要採光面積 $46.79 \div 7 = 6.68$ ㎡					合計採光面積 $10.75$ ㎡	
2階	子供室A	7.45 ㎡	$A = (9678 - 120) \div 2521 \times 10 - 1.0 = 36.910$		1.600	0.900	3.00	$4.320$	可
	合計床面積	7.45 ㎡	必要採光面積 $7.45 \div 7 = 1.06$ ㎡					合計採光面積 $4.32$ ㎡	
2階	子供室B	7.45 ㎡	$A = (10360 - 120) \div 2521 \times 10 - 1.0 = 39.610$		1.600	0.900	3.00	$4.320$	可
	合計床面積	7.45 ㎡	必要採光面積 $7.45 \div 7 = 1.06$ ㎡					合計採光面積 $4.32$ ㎡	
2階	子供室C	7.45 ㎡	$A = (17284 - 91) \div 2050 \times 10 - 1.0 = 82.860$		1.600	1.100	3.00	$5.280$	可
	合計床面積	7.45 ㎡	必要採光面積 $7.45 \div 7 = 1.06$ ㎡					合計採光面積 $5.28$ ㎡	

排煙計算表

階	部屋名	床面積	天井高	内のり高	建具高	排煙有効高	開口幅	有効高	開口率	排煙面積	判定
1階	寝室	9.93㎡	2.40	2.00	1.10	$2.00 - (2.40 - 0.8) = 0.400$	1.600	0.400	$1/2 = 0.320$	$0.320$	可
	合計床面積	9.93㎡				必要排煙面積 $9.93 \times 1/50 = 0.20$ ㎡				合計排煙面積 $0.32$ ㎡	
1階	LDK	46.79㎡	2.50	1.80	0.90	$1.80 - (2.50 - 0.8) = 0.100$	2.560	0.100	$1/2 = 0.128$	$0.128$	可
	合計床面積	46.79㎡		2.47	0.50	$2.47 - (2.50 - 0.8) = 0.500$	2.560	0.500	$1 = 1.280$	$1.280$	
2階	子供室A	7.45㎡	2.40	2.00	0.90	$2.00 - (2.40 - 0.8) = 0.400$	1.600	0.400	$1/2 = 0.320$	$0.320$	可
	合計床面積	7.45㎡				必要排煙面積 $7.45 \times 1/50 = 0.15$ ㎡				合計排煙面積 $0.32$ ㎡	
2階	子供室B	7.45㎡	2.40	2.00	0.90	$2.00 - (2.40 - 0.8) = 0.400$	1.600	0.400	$1/2 = 0.320$	$0.320$	可
	合計床面積	7.45㎡				必要排煙面積 $7.45 \times 1/50 = 0.15$ ㎡				合計排煙面積 $0.32$ ㎡	
2階	子供室C	7.45㎡	2.40	2.00	1.10	$2.00 - (2.40 - 0.8) = 0.400$	1.600	0.400	$1/2 = 0.320$	$0.320$	可
	合計床面積	7.45㎡				必要排煙面積 $7.45 \times 1/50 = 0.15$ ㎡				合計排煙面積 $0.32$ ㎡	

図面No

日付

縮尺 1/

図面名称

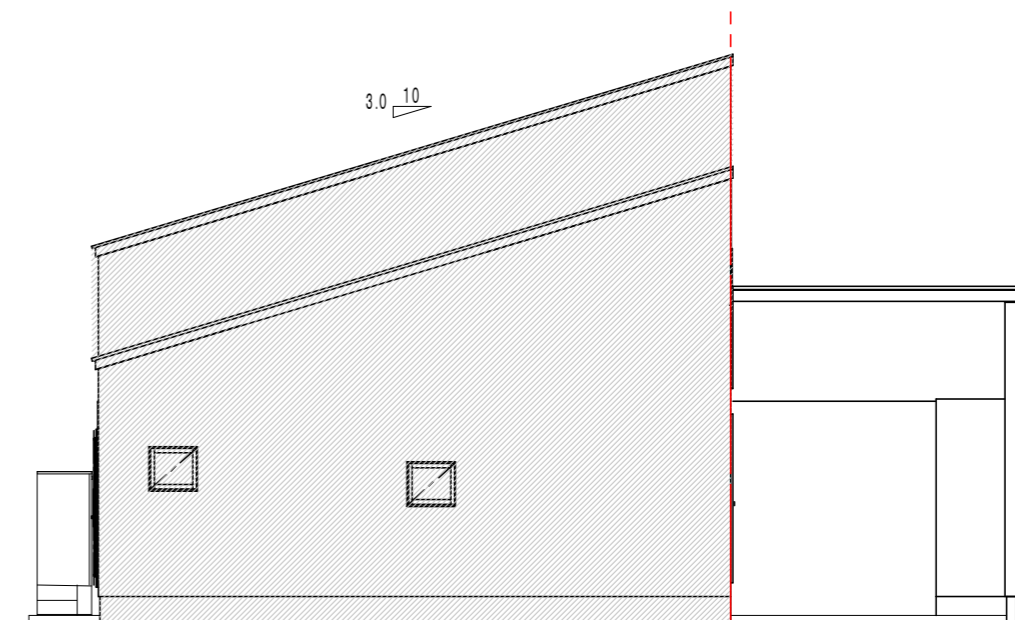
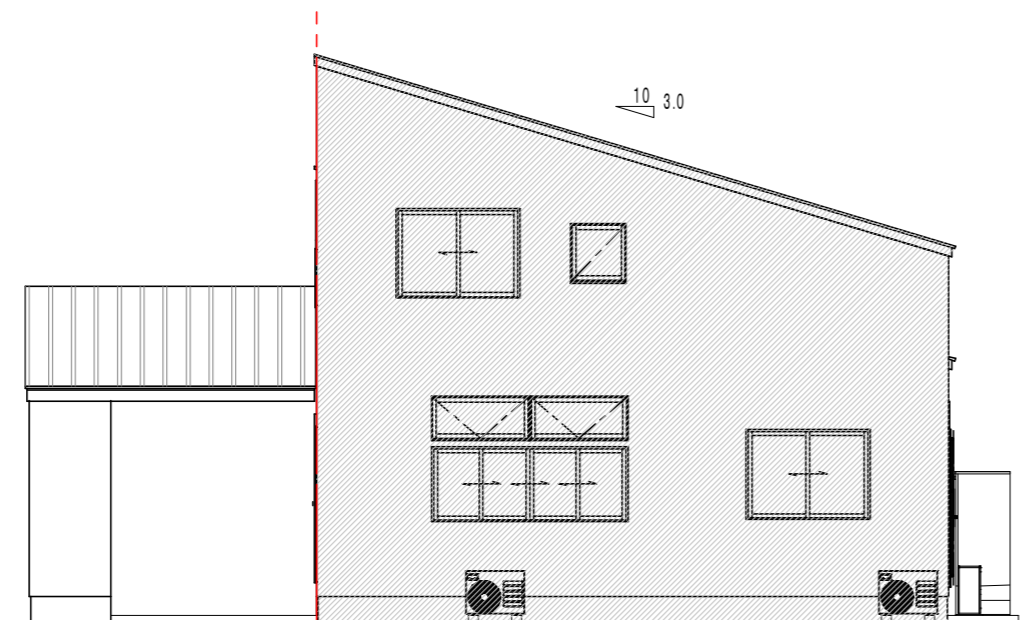
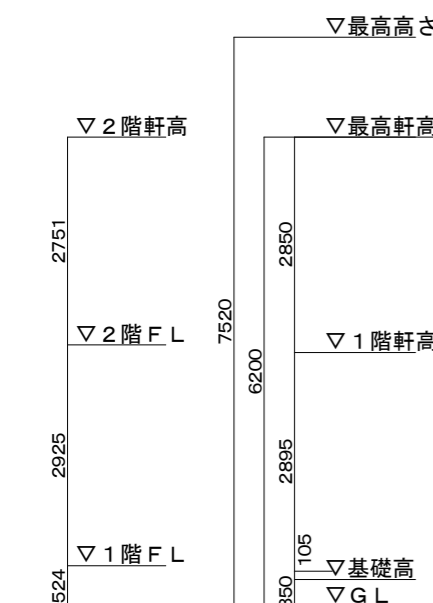
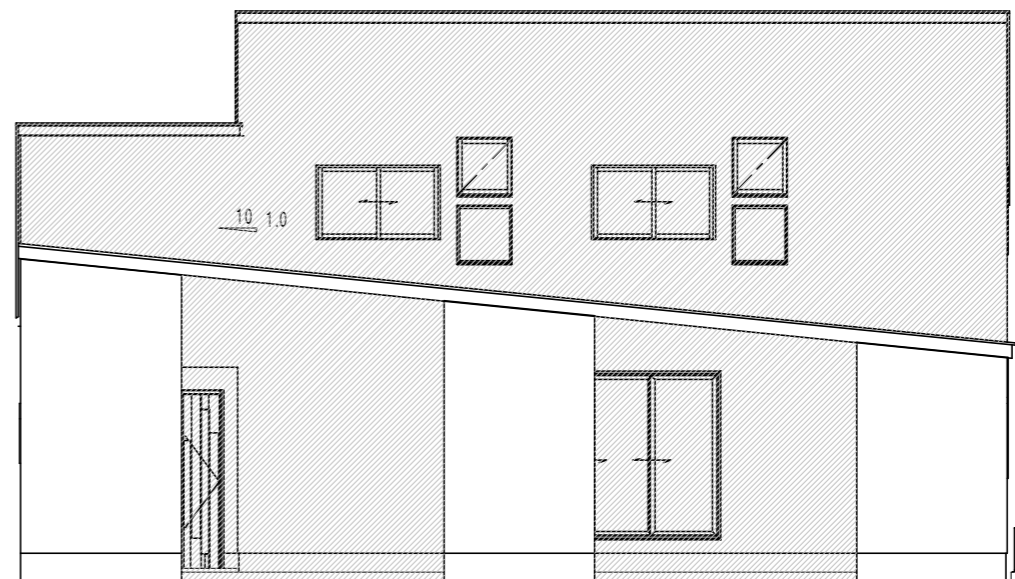
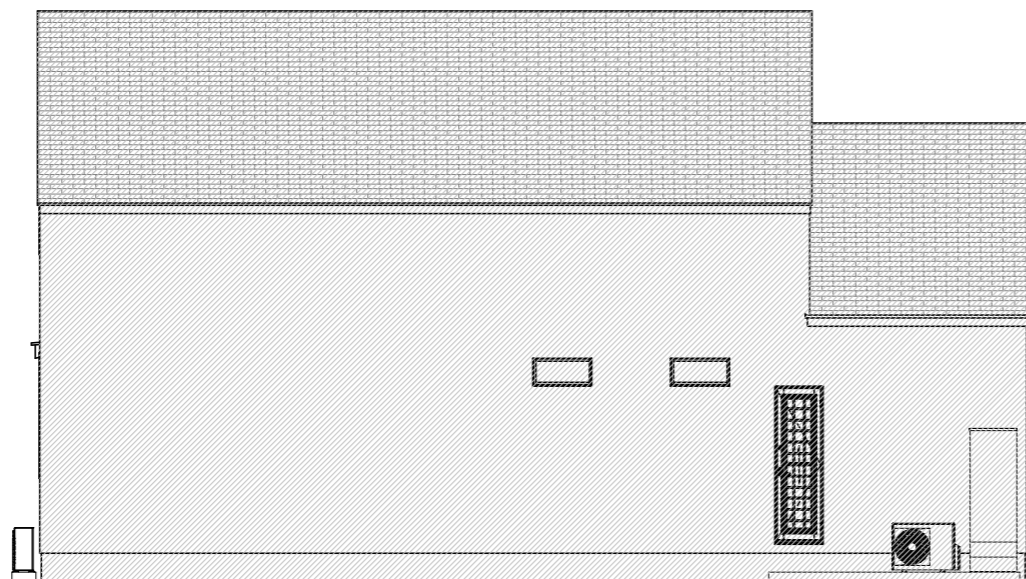
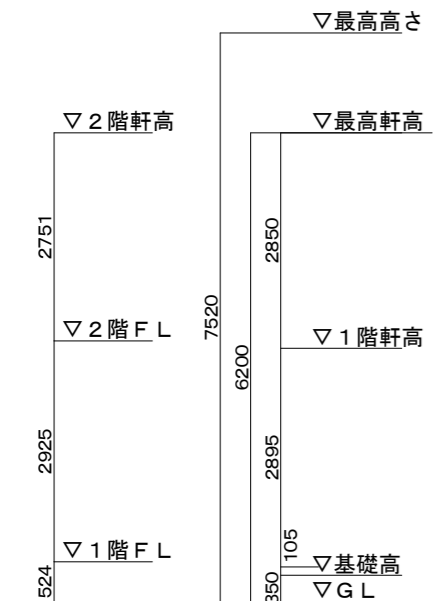
工事名 宇都宮邸車庫増築工事

彩デザイン工房  
一級建築士事務所

島根県出雲市松寄下町983-3  
TEL・FAX 0853-22-8683  
島根県知事登録第(1)10776号

一級建築士 神田 至  
登録第265959号

※斜線部分既存建物を示す



増築申請建物 ← 既存建物

既存建物 ← 増築申請建物

図面No

日付

縮尺 1/

図面名称

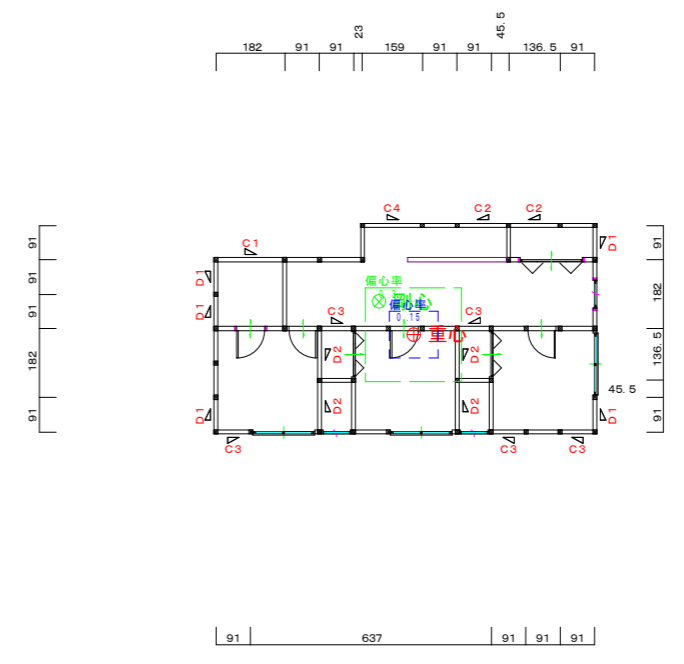
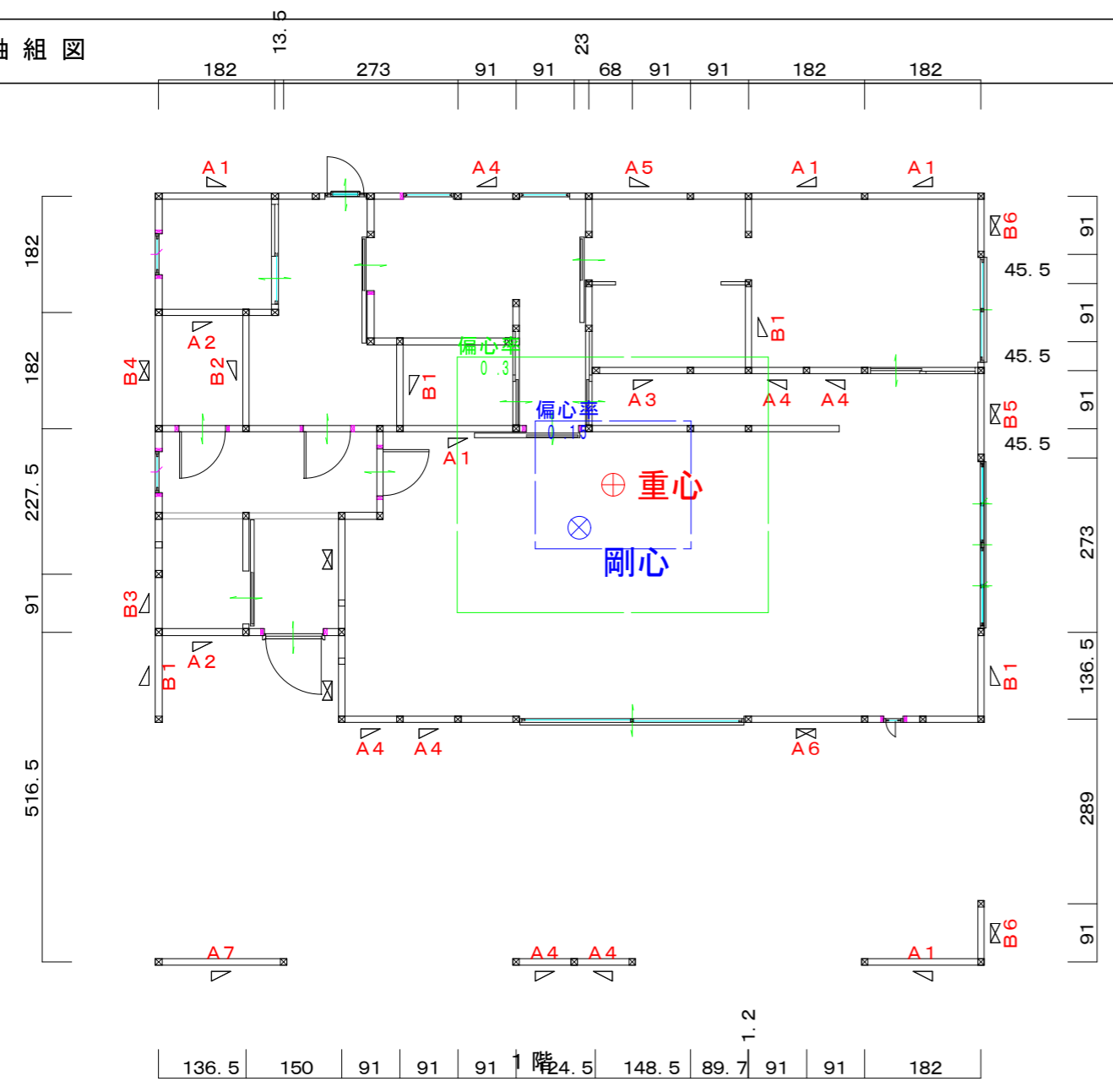
工事名 宇都宮邸車庫増築工事

彩デザイン工房  
 一級建築士事務所

島根県出雲市松寄下町983-3  
 TEL・FAX 0853-22-8683  
 島根県知事登録第(1)10776号

一級建築士 神田 至  
 登録第265959号

軸組図



2階

床面積計算表

1階			2階		
X1	6.8250 × 2.8650	= 19.5536㎡	Y1	4.5500 × 3.8700	= 17.6085㎡
X2	8.1900 × 10.0100	= 81.9819㎡	Y2	5.4600 × 6.1400	= 33.5244㎡
1階 床面積		101.53 ㎡	2階 床面積		51.13 ㎡

必要軸組計算表

床面積による数値		見付面積による数値	
X・Y方向		X方向 (Aより)	Y方向 (Bより)
2階	2階 51.13㎡ × 15cm/㎡① 766.95cm	2階 11.72㎡ × 50cm/㎡ ③ 586.00cm	2階 29.75㎡ × 50cm/㎡ ⑤ 1487.50cm
1階	1階 101.53㎡ × 29cm/㎡② 2944.37cm	1階 49.84㎡ × 50cm/㎡ ④ 2492.00cm	1階 67.98㎡ × 50cm/㎡ ⑥ 3399.00cm

\* 軸組必要数値はX方向 ( 2階 ①より 766.95cm ) ・ Y方向 ( 2階 ⑤より 1487.50cm )  
 ( 1階 ②より 2944.37cm ) ( 1階 ⑥より 3399.00cm ) にて決定。

軸組計算書

	X方向に配置された軸組				Y方向に配置された軸組					
	壁長 (cm)	倍率	ヶ所	有効壁長 (cm)	壁長 (cm)	倍率	ヶ所	有効壁長 (cm)		
2階	C1	182.0	× 2.0	× 1	= 364.0cm	D1	91.0	× 2.0	× 5	= 910.0cm
	C2	136.5	× 2.0	× 2	= 546.0cm	D2	136.5	× 2.0	× 4	= 1092.0cm
	C3	91.0	× 2.0	× 5	= 910.0cm	2階壁量				2002.0cm
	C4	159.0	× 2.0	× 1	= 318.0cm					
	2階壁量				2138.0cm					
				2138.0cm ≥ 766.95cm のためOK					2002.0cm ≥ 1487.50cm のためOK	
1階	A1	182.0	× 2.0	× 5	= 1820.0cm	B1	136.5	× 2.0	× 4	= 1092.0cm
	A2	136.5	× 2.0	× 2	= 546.0cm	B2	182.0	× 2.0	× 1	= 364.0cm
	A3	148.5	× 2.0	× 1	= 297.0cm	B3	91.0	× 2.0	× 1	= 182.0cm
	A4	91.0	× 2.0	× 7	= 1274.0cm	B4	182.0	× 4.0	× 1	= 728.0cm
	A5	159.0	× 2.0	× 1	= 318.0cm	B5	136.5	× 4.0	× 1	= 546.0cm
	A6	183.2	× 4.0	× 1	= 732.8cm	B6	91.0	× 4.0	× 2	= 728.0cm
	A7	195.5	× 2.0	× 1	= 391.0cm	1階壁量				3640.0cm
	1階壁量				5378.8cm					
				5378.8cm ≥ 2944.37cm のためOK					3640.0cm ≥ 3399.00cm のためOK	

図面No

日付

縮尺 1/

図面名称

工事名 宇都宮邸車庫増築工事

彩デザイン工房  
一級建築士事務所

島根県出雲市松寿下町983-3  
TEL・FAX 0853-22-8683  
島根県知事登録第(1)10776号

一級建築士 神田 至  
登録第265959号