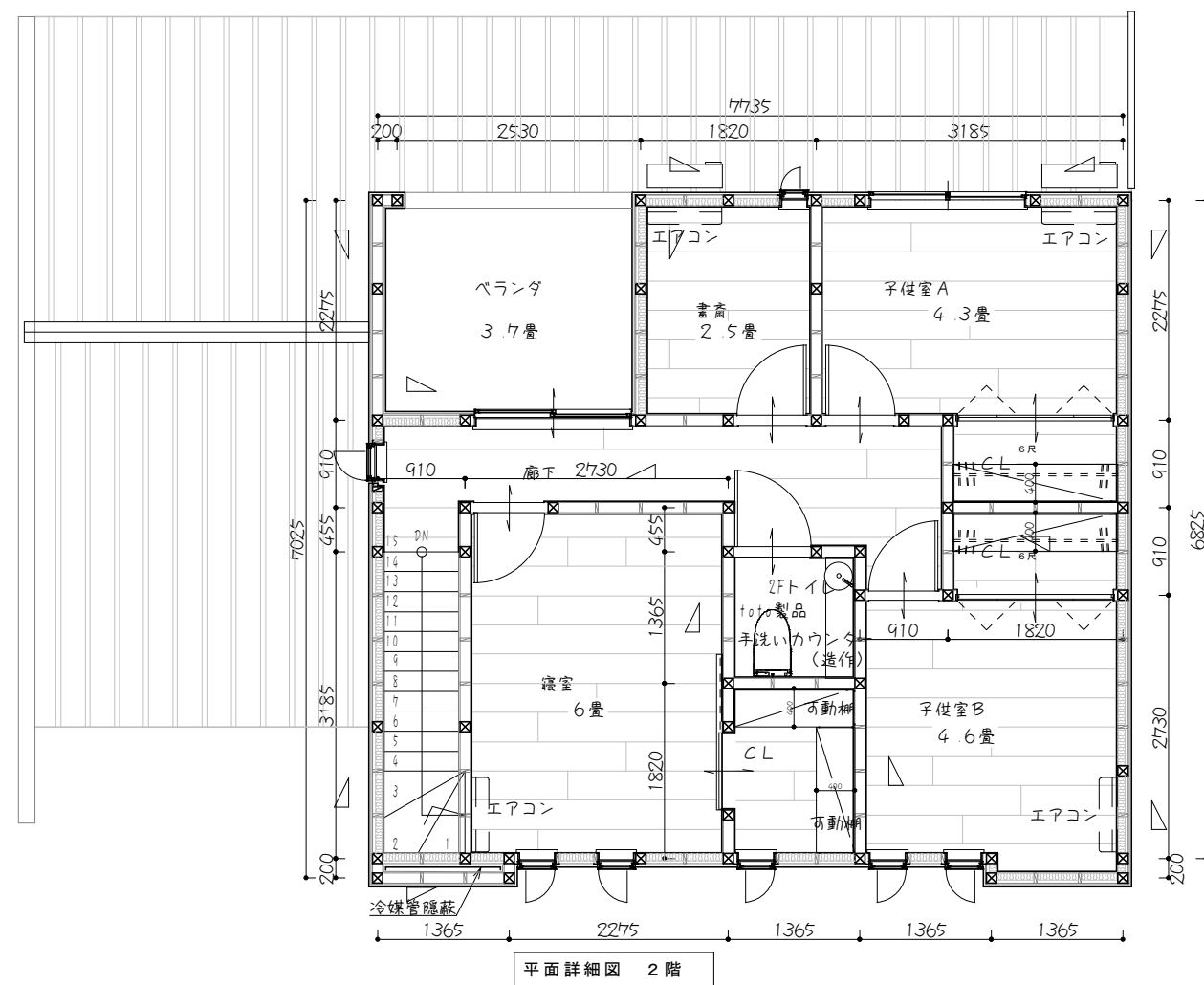


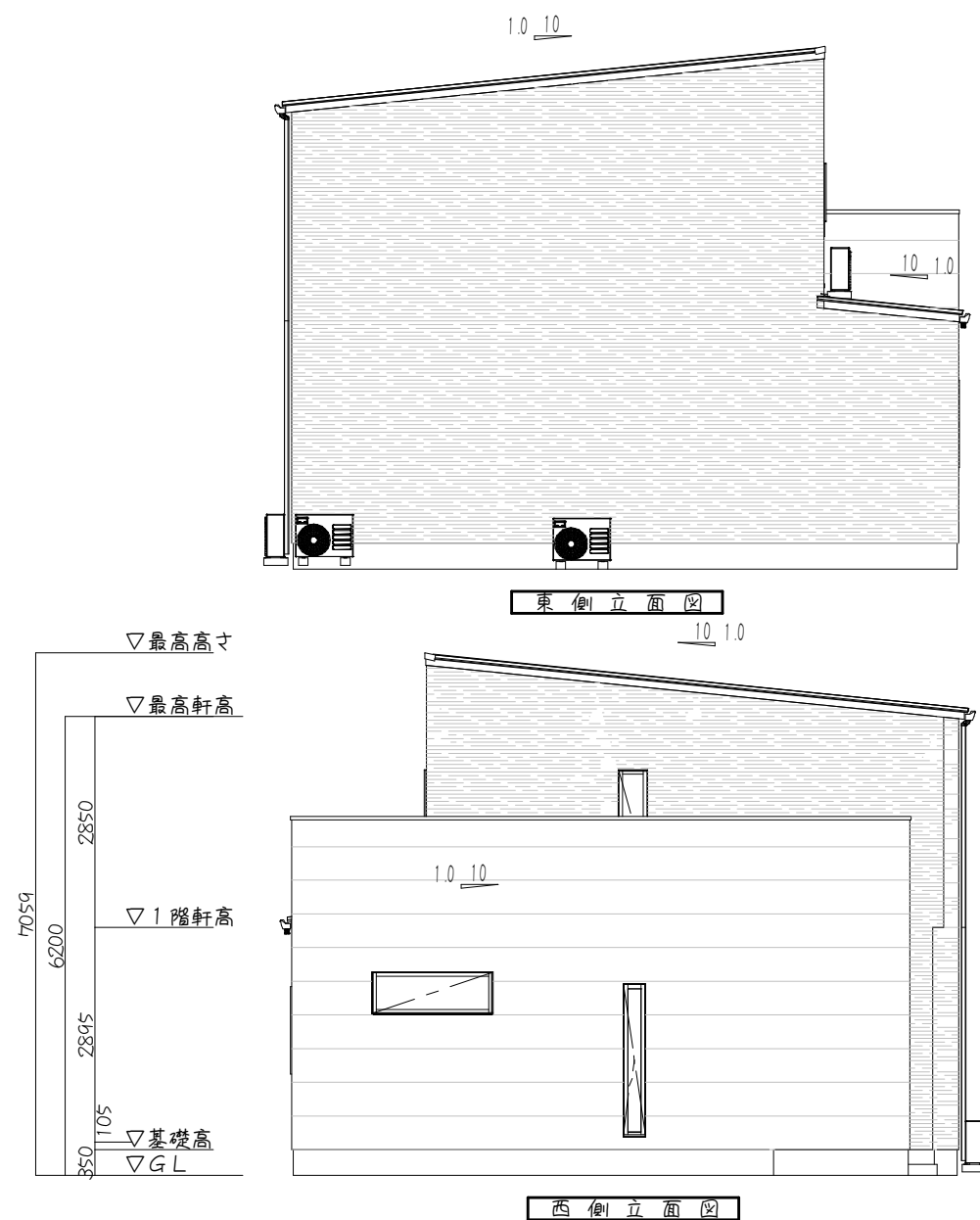
1階床面積	79.70 m ²	24.10坪
2階床面積	46.85 m ²	14.17坪
延べ床面積	126.55 m ²	38.28坪

平面詳細図 1階

	作成年月日	 ヒロシ建築設計事務所 田中 亜有 島根県出雲市上塩冶町2453-3番地	TEL 0853 (23) 4479	承認	担当	製図	工事名称 カクダ邸新築工事	図面No.・
			FAX 0853 (23) 3604					
	訂正年月日		一級建築士登録 第 340465号					図面名称 縮尺
			一級建築士事務所登録 島根県知事登録第 (4) 10395号					



	作成年月日	 ヒロシ建築設計事務所 田中 亜有 島根県出雲市上塩冶町2453-3番地	TEL 0853 (23) 4479	承認	担当	製図	工事名称 カクダ邸新築工事		図面No.・			
			FAX 0853 (23) 3604									
	訂正年月日		一級建築士登録 第 340465号								図面名称	縮尺
			一級建築士事務所登録 島根県知事登録第 (4) 10395号									



	作成年月日	 ヒロシ建築設計事務所 田中 亜有 島根県出雲市上塩冶町2453-3番地	TEL 0853(23)4479	承認	担当	製図	工事名称 カクダ邸新築工事		図面No.			
							FAX 0853(23)3604					
	訂正年月日		一級建築士登録 第 340465号								図面名称	縮尺
			一級建築士事務所登録 島根県知事登録第 (4) 10395号									

A tall, narrow, dark-colored door with a vertical handle and a small circular lock. The door has a textured surface and is set against a white background.

トリノパイン(BC) 木目調



	作成年月日	 ヒロシ建築設計事務所 田中 亜有 島根県出雲市上塩冶町2453-3番地	TEL 0853 (23) 4479 FAX 0853 (23) 3604	承認	担当	製図	工事名称 カクダ邸新築工事	図面No.・
	訂正年月日	一級建築士登録 第 340465号 一級建築士事務所登録 島根県知事登録第 (4) 10395号					図面名称 縮尺	





RK002S

Sブラックパール

遮熱

JIS 5類

マンセル値：0.2RP 3.1/0.2

日射反射率：44%



ナチュラル		ライトブラウン		モダンブラック													
		作成年月日		 ヒロシ建築設計事務所 田中 亜有 島根県出雲市上塩冶町2453-3番地		TEL 0853 (23) 4479 FAX 0853 (23) 3604		承認		担当		製図		工事名称 カクダ邸新築工事		図面No.・	
		訂正年月日		一級建築士登録 第 340465号 一級建築士事務所登録 島根県知事登録第 (4) 10395号								図面名称		縮尺			

—物件概要—

フリガナ		現住所		工期 自	令和 5年 11月 15日	種別	彩工房新築オリジ	階数	2 階	指定容積率		容積率	0.00 %
建築主	カクダ様	建設地		工期 至	令和 5年 11月 15日	構造	木造	敷地面積		指定建ぺい率		建ぺい率	0.00 %

建築面積	79.16 m ² (23.94坪)	1 階面積	79.16 m ² (23.94坪)	2 階面積	46.58 m ² (14.09坪)	施工面積	125.74 m ² (38.03坪)	延べ面積	125.74 m ² (38.03坪)	備考	
------	-------------------------------	-------	-------------------------------	-------	-------------------------------	------	--------------------------------	------	--------------------------------	----	--

—外部仕上表—

—外部仕上表—			玄関ポーチ	磁器タイル300角	
部位	仕様	備考	白蟻工事	—————	
基礎	鉄筋コンクリート ^ハ タ基礎	t=150 D10 @200 逆べた基礎工法	断熱材	天井＋外壁＋床下	天井・外壁:高性能Gウール16K厚100 床下:スタイロ厚25
基礎巾木	モルタル仕上		パラペット	カラー鋼板	
外 壁	KMEW NR親水16_モタ ^ン スリット		窓廻り部品	手摺	
外部塗装	—————		特設部品	有 り	ウッドデッキ 人口木材
屋 根	カ ^ル バ ^リ ウム鋼板 ^ハ セ ^ダ 葺		外構工事	門廻・外柵	
軒 天	準不燃軒天材		玄関ドア	アルミ玄関建具 カームフ ^ラ ック	
雨 樋	軒樋(塩ビ)120		庇	—————	
破風・鼻隠	ケイカル板AEP		ウッドデッキ	躯体造作 FRP防水	
外部建具	アルミ一般サッシ		外部建具用内部枠	四方無目化粧シート仕上品	

—内部仕上表—

[illegible]

	作成年月日	<div></div> ヒロシ建築設計事務所 田中 亜有 島根県出雲市上塩冶町2453-3番地	TEL 0853 (23) 4479 FAX 0853 (23) 3604	承認	担当	製図	工事名称 カクダ邸新築工事		図面No. 1
	訂正年月日	一級建築士登録 第 340465号 一級建築士事務所登録 島根県知事登録第 (4) 10395号							

