



QFフィエルテ チタン ウォールナット

NH4979A



QFグラフィル チタン ダークブルー

NH7443A



MWスローグレー

NW3126K

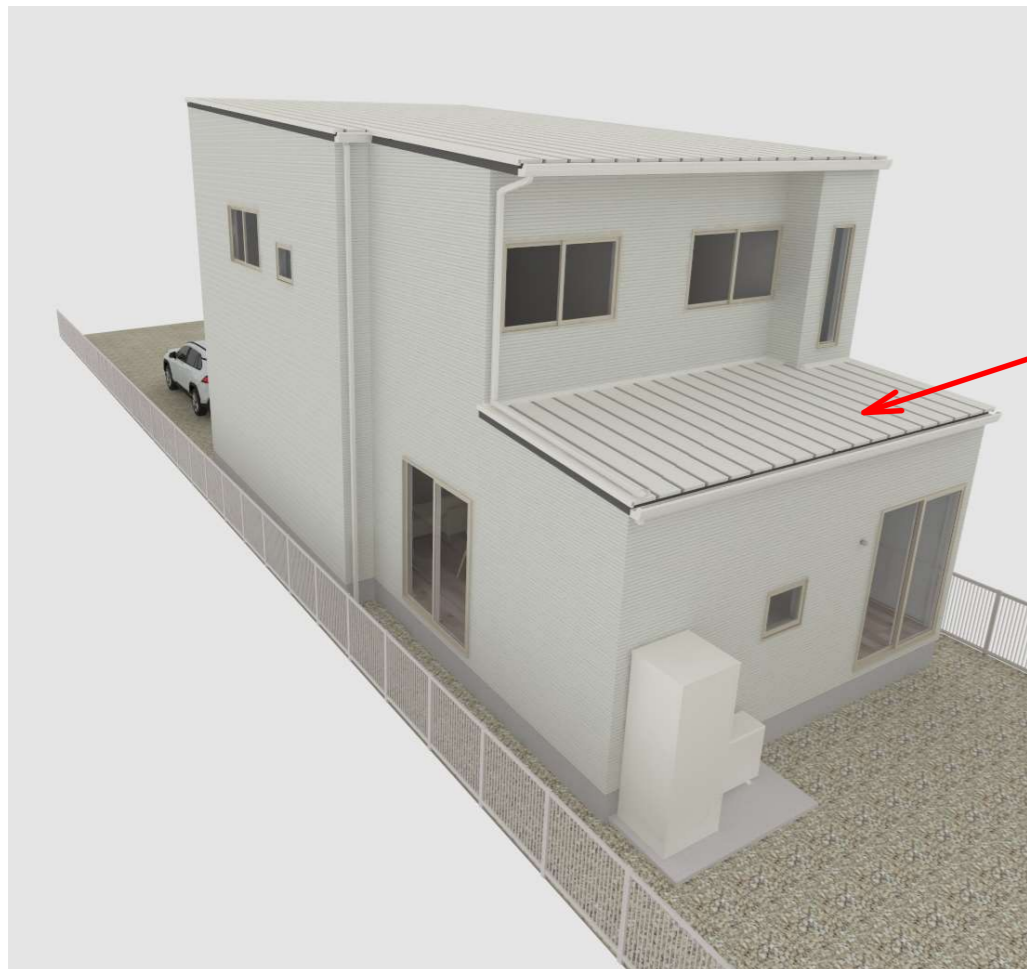


ジエスタ2 : S18型



パールブルー(FD)

	作成年月日	 ヒロシ建築設計事務所 田中 亜有 島根県出雲市上塩治町2453-3番地	TEL 0853 (23) 4479	承認	担当	製図	工事名称	ファビオ邸新築工事	図面No.
	訂正年月日		一級建築士登録 第 340465号 一級建築士事務所登録 島根県知事登録第 (4) 10395号	FAX 0853 (23) 3604					



RM017S

SCシルバー

遮熱

耐汚染

マンセル値: 9.1B 6.8/0.2

日射反射率: 62%



外観 (アルミ色)

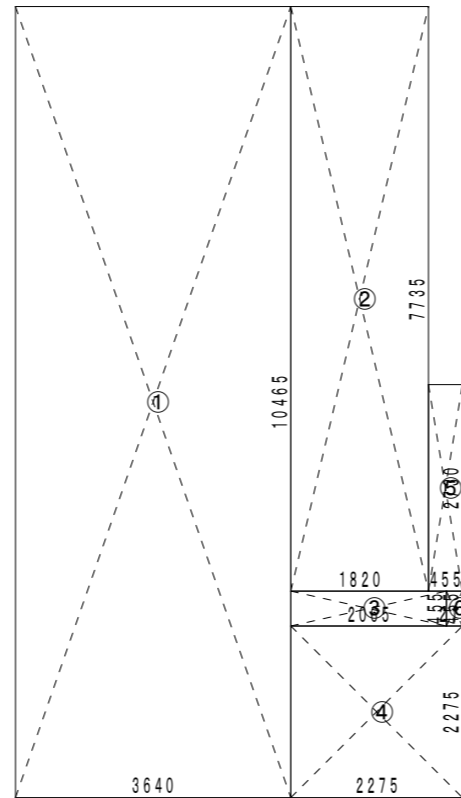
内観 (樹脂色)



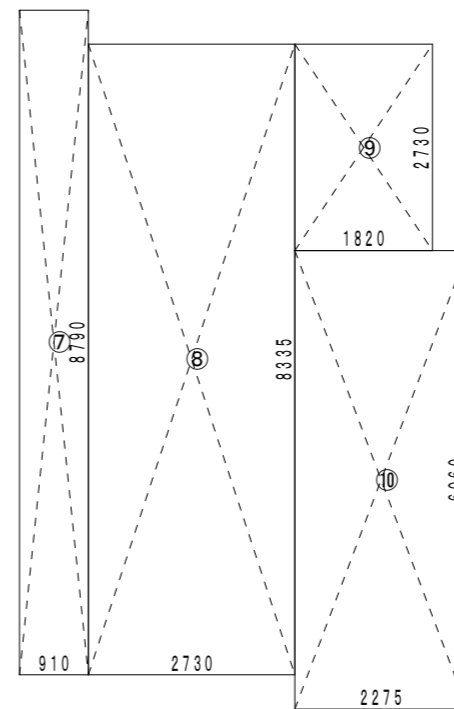
	作成年月日	 ヒロシ建築設計事務所 田中 亜有 島根県出雲市上塩治町2453-3番地	TEL 0853 (23) 4479	承認	担当	製図	工事名称	ファビオ邸新築工事	図面No.・
	訂正年月日		一級建築士登録 第 340465号 一級建築士事務所登録 島根県知事登録第 (4) 10395号	FAX 0853 (23) 3604				図面名称	

求積表					
項目	記号	L x (m)	x	L y (m)	= 面積 (m ²)
1階	①	3.6400	x	10.4650	= 38.092600
	②	1.8200	x	7.7350	= 14.077700
	③	2.0650	x	0.4550	= 0.939575
	④	2.2750	x	2.2750	= 5.175625
	⑤	0.4550	x	2.7300	= 1.242150
	⑥	0.2100	x	0.4550	= 0.095550
	小計				59.623200
1階床面積					59.62 (18.03坪)
2階	⑦	0.9100	x	8.7900	= 7.998900
	⑧	2.7300	x	8.3350	= 22.754550
	⑨	1.8200	x	2.7300	= 4.968600
	⑩	2.2750	x	6.0600	= 13.786500
	小計				49.508550
2階床面積					49.50 (14.97坪)
延べ床面積				59.62+49.50	= 109.12 (33.00坪)

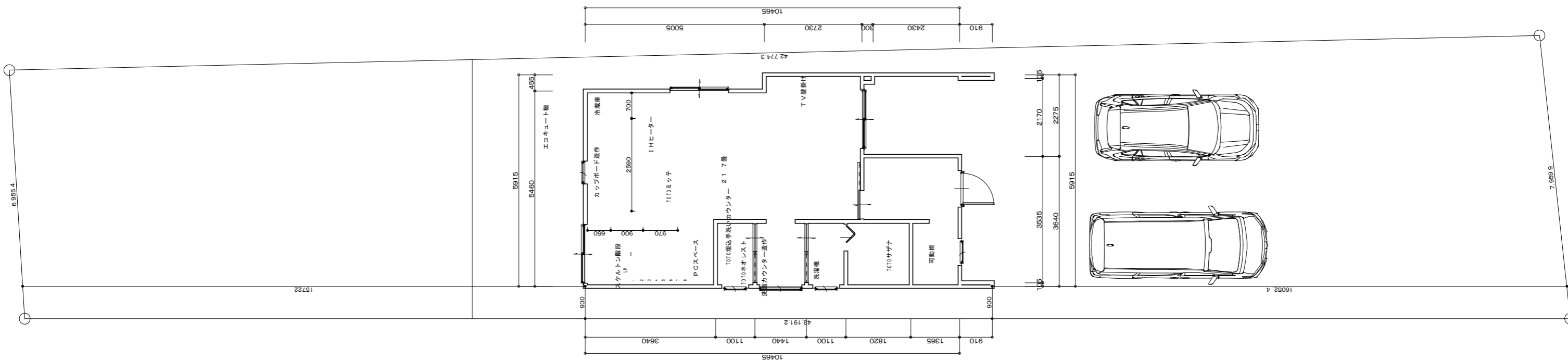
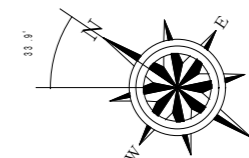
面積表		
1階床面積	59.62m ²	18.03坪
2階床面積	49.50m ²	14.97坪
延べ床面積	109.12m ²	33.00坪



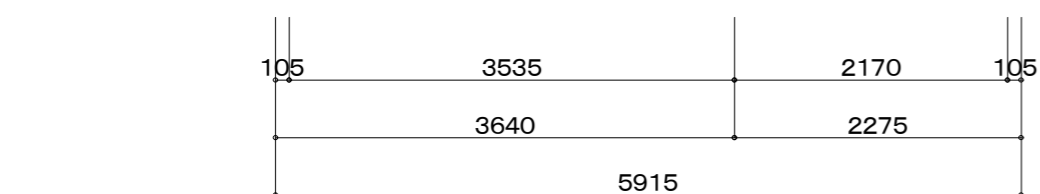
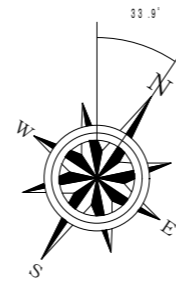
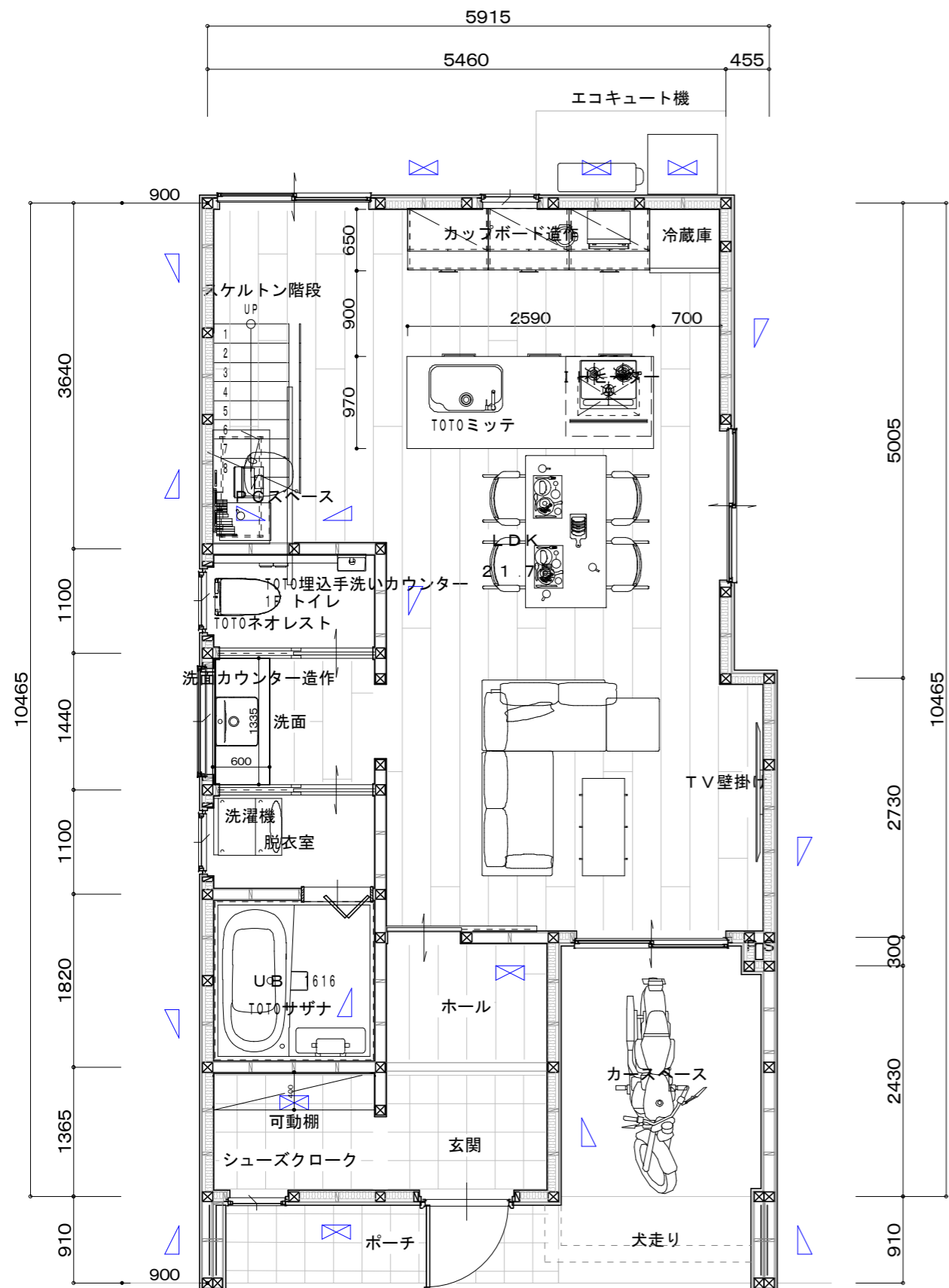
1階求積図 S = 1/100



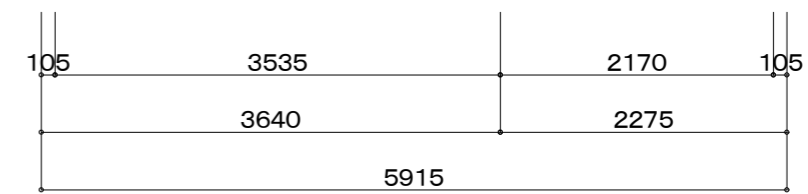
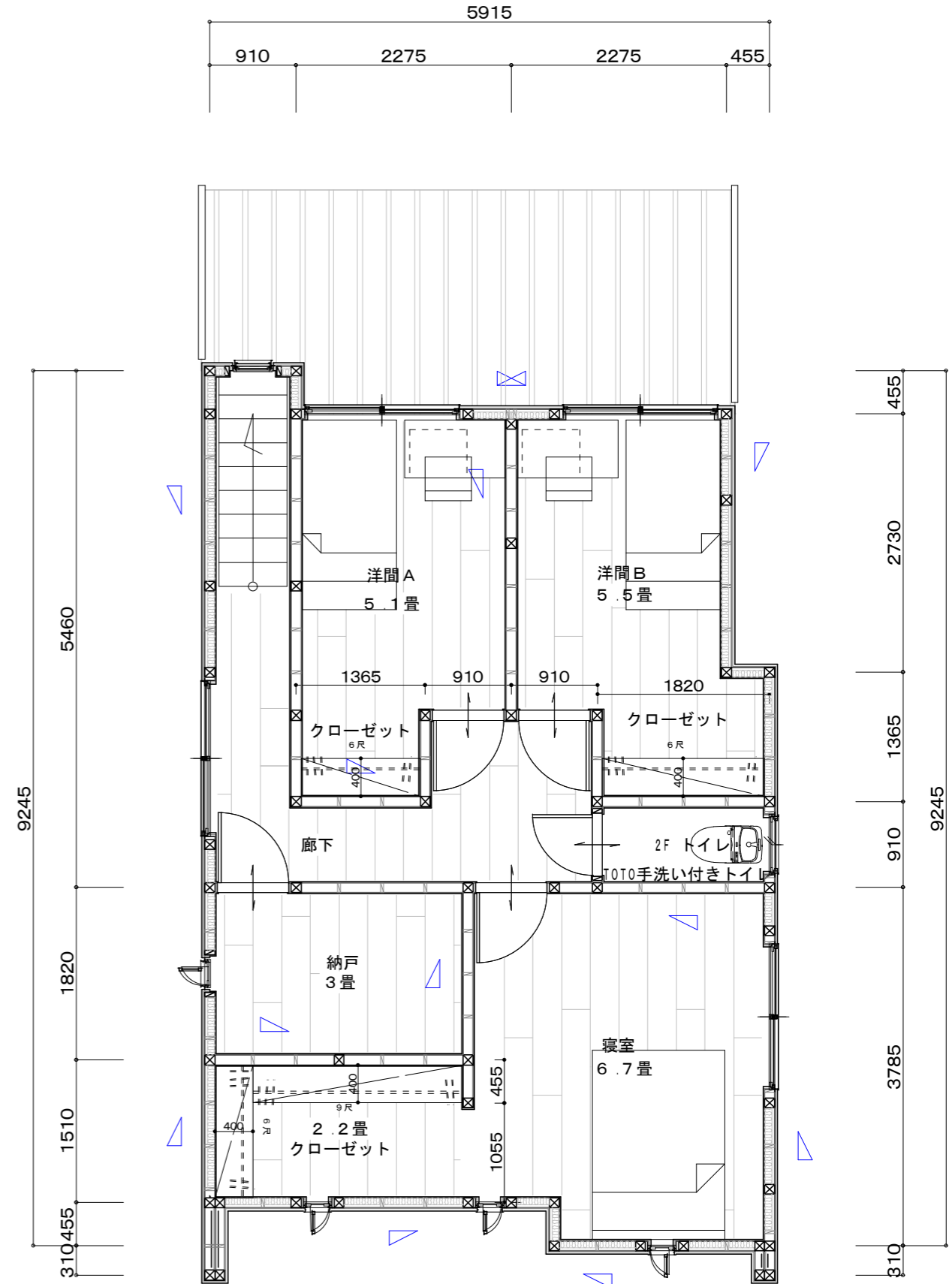
2階求積図 S = 1/100



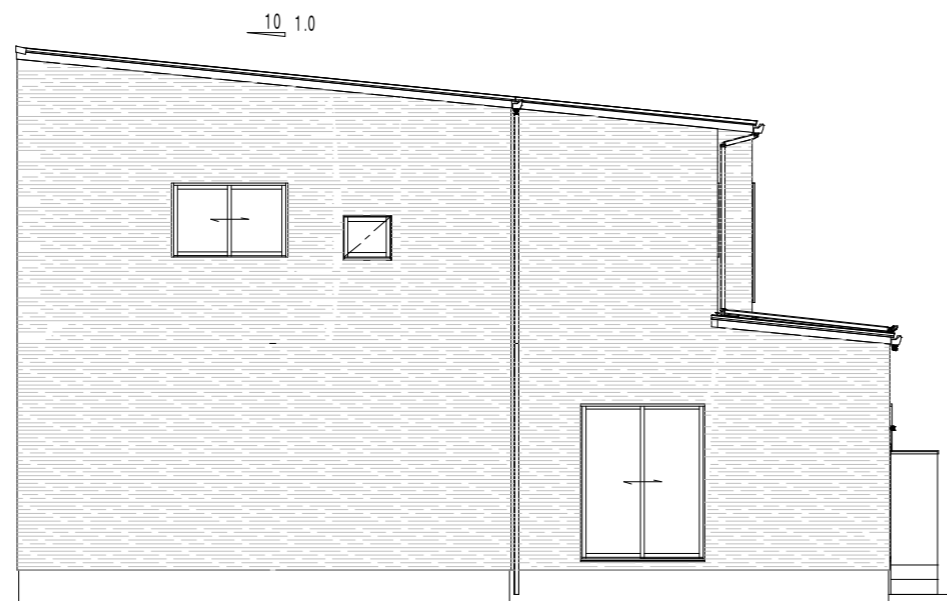
作成年月日	ヒロシ建築設計事務所 田中 亜有 島根県出雲市上塩治町2453-3番地	TEL 0853 (23) 4479 FAX 0853 (23) 3604	承認	担当	製図	工事名称 ファビオ邸新築工事	図面No.・
訂正年月日	一級建築士登録 第 340465号 一級建築士事務所登録 島根県知事登録第 (4) 10395号					図面名称	縮尺



面積表		
1階床面積	59.62㎡	18.03坪
2階床面積	49.50㎡	14.97坪
延べ床面積	109.12㎡	33.00坪



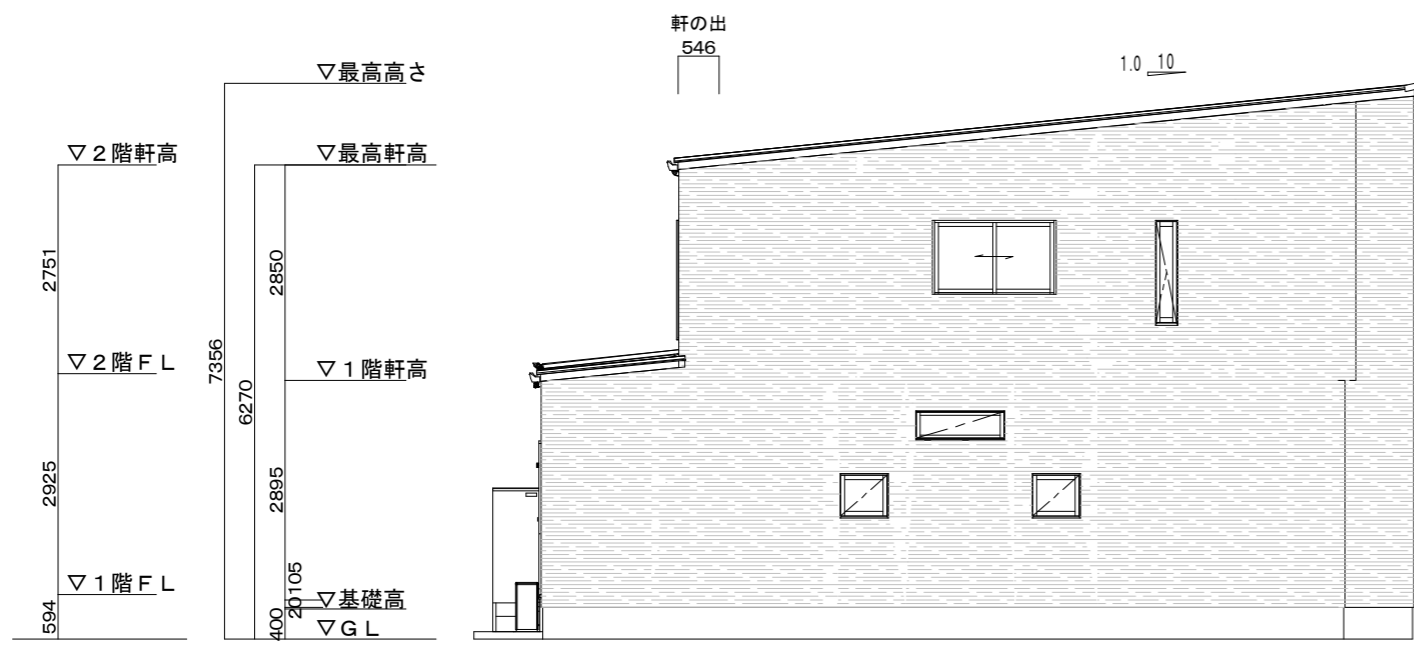
作成年月日	 ヒロシ建築設計事務所 田中 亜有 島根県出雲市上塩治町2453-3番地	TEL 0853 (23) 4479	承認	担当	製図	工事名称 ファビオ邸新築工事	図面No.
		FAX 0853 (23) 3604					
訂正年月日	一級建築士登録 第 340465号 一級建築士事務所登録 島根県知事登録第 (4) 10395号					図面名称	縮尺



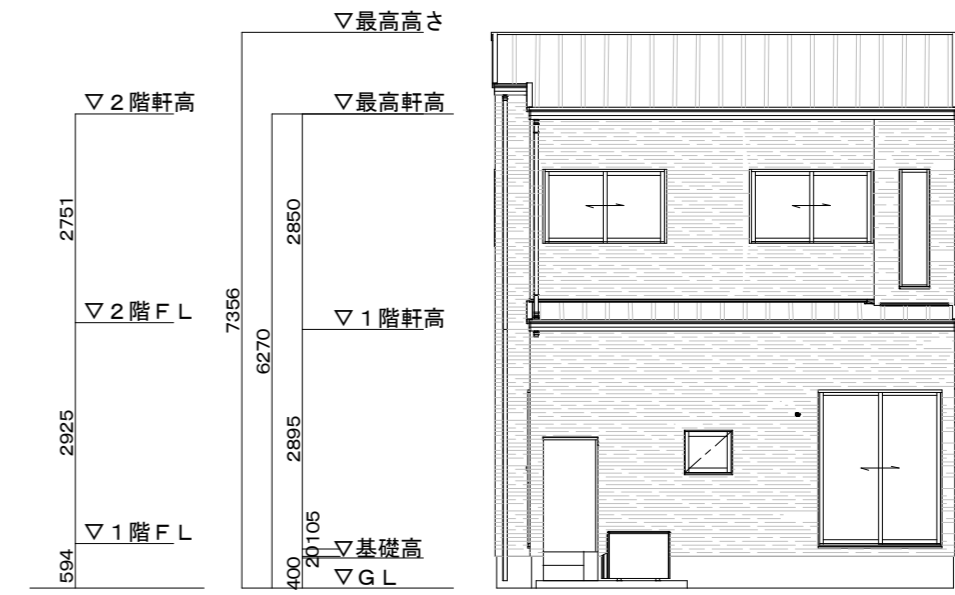
東側立面図



南側立面図



西側立面図



北側立面図

	作成年月日	 ヒロシ建築設計事務所 田中 亜有 島根県出雲市上塩治町2453-3番地	TEL 0853 (23) 4479	承認	担当	製図	工事名称	ファビオ邸新築工事	図面No.
	訂正年月日		一級建築士登録 第 340465号 一級建築士事務所登録 島根県知事登録第 (4) 10395号	FAX 0853 (23) 3604					

—物件概要—

フリガナ	現住所	工期 自	令和 6年	種別	在来工法	階数	2 階	指定容積率		容積率
建築主	建設地	工期 至		構造	木造	敷地面積		指定建ぺい率		建ぺい率

建築面積	1階面積	56.93 m ² (17.22坪)	2階面積	48.02 m ² (14.52坪)	施工面積	延べ面積	104.95 m ² (31.74坪)	備考
------	------	-------------------------------	------	-------------------------------	------	------	--------------------------------	----

—外部仕上表—

部位	仕様	備考	玄関ポーチ	磁器タイル300角
基礎	鉄筋コンクリート ^ハ 基礎		白蟻工事	-----
基礎巾木	モルタル仕上		断熱材	天井+外壁+床下
外 壁	KMEW NR親水16_キャストライフ		パラペット	カラー鋼板
外部塗装	-----		窓廻り部品	手摺
屋 根	ガルバリウム鋼板 ^{ハセ} 葺		特設部品	-----
軒 天	準不燃軒天材		外構工事	-----
雨 樋	軒樋(塩ビ)120		玄関ドア	7ルミ玄関建具 カム ^フ ラック
破風・鼻隠	ケイカル板AEP		庇	-----
外部建具	アルミ一般サッシ		ウッドデッキ	-----
			外部建具用内部枠	四方無目化粧シート仕上品

—内部仕上表—

階	室名	床仕上 床下地	高さ	巾木	壁仕上 壁下地	廻縁	天井仕上 天井下地	高さ	設 備 考 欄
1	ポーチ	タイルエンボス300角 モルタル下地	120 mm						
1	犬走り	モルタル仕上 モルタル下地	120 mm						
1	シューズクローク	タイルエンボス300角 モルタル下地	-180 mm	タイル張り 10×300mm	クロス(量販) PB 12.5mm		クロス(量販) PB 12.5	2580 mm	シューズ可動棚
1	玄関	タイルエンボス300角 モルタル下地	-180 mm	タイル張り 10×300mm	クロス(量販) PB 12.5mm		クロス(量販) PB 12.5	2580 mm	
1	階段	木製階段	0 mm		クロス PB 12.5mm		クロス PB 12.5	728 mm	
1	ホール	リクシル ラシッサ0カラー 1F スタイロフォームt=25	0 mm	建材巾木 1×30mm	クロス(量販) PB 12.5mm		クロス(量販) PB 12.5	2400 mm	
1	クローゼット	リクシル ラシッサ0カラー 1F スタイロフォームt=25	0 mm	建材巾木 1×30mm	クロス(量販) PB 12.5mm		クロス(量販) PB 12.5	2400 mm	可動棚4段
1	1Fトイレ	CFシートA CFシート下地合板12mm	0 mm	建材巾木 1×30mm	クロス PB 12.5mm		クロス PB 12.5	2400 mm	TOTOネオレスト カクダイ手洗い 造作カウンター
1	洗面	CFシートA CFシート下地合板12mm	0 mm	建材巾木 1×30mm	クロス PB 12.5mm		クロス PB 12.5	2400 mm	洗面カウンター造作
1	脱衣室	CFシートA CFシート下地合板12mm	0 mm	建材巾木 1×30mm	クロス PB 12.5mm		クロス PB 12.5	2400 mm	
1	LDK	リクシル ラシッサ0カラー 1F スタイロフォームt=25	0 mm	建材巾木 1×30mm	クロス LDK PB 12.5mm		クロス PB 12.5	2500 mm	
1	UB 1616		0 mm					2200 mm	
1	カースペース	モルタル仕上 モルタル下地	150 mm						
2	吹抜		0 mm		クロス PB 12.5mm		クロス PB 12.5	2400 mm	
2	洋間A	東洋テックス4100 12mm 2F	0 mm	建材巾木 1×30mm	クロス(量販) PB 12.5mm		クロス(量販) PB 12.5	2400 mm	
2	クローゼット	東洋テックス4100 12mm 2F	0 mm	建材巾木 1×30mm	クロス(量販) PB 12.5mm		クロス(量販) PB 12.5	2400 mm	
2	洋間B	東洋テックス4100 12mm 2F	0 mm	建材巾木 1×30mm	クロス(量販) PB 12.5mm		クロス(量販) PB 12.5	2400 mm	
2	クローゼット	東洋テックス4100 12mm 2F	0 mm	建材巾木 1×30mm	クロス(量販) PB 12.5mm		クロス(量販) PB 12.5	2400 mm	シューズ可動棚
2	廊下	東洋テックス4100 12mm 2F	0 mm	建材巾木 1×30mm	クロス(量販) PB 12.5mm		クロス(量販) PB 12.5	2400 mm	
2	WIクローゼット	東洋テックス4100 12mm 2F	0 mm	建材巾木 1×30mm	クロス(量販) PB 12.5mm		クロス(量販) PB 12.5	2400 mm	
2	寝室	東洋テックス4100 12mm 2F	0 mm	建材巾木 1×30mm	クロス(量販) PB 12.5mm		クロス(量販) PB 12.5	2400 mm	
2	トレーニングルーム	東洋テックス4100 12mm 2F	0 mm	建材巾木 1×30mm	クロス(量販) PB 12.5mm		クロス(量販) PB 12.5	2400 mm	
2	2Fトイレ	CFシートA 構造用合板 12mm	0 mm	建材巾木 1×30mm	クロス PB 12.5mm		クロス PB 12.5	2400 mm	

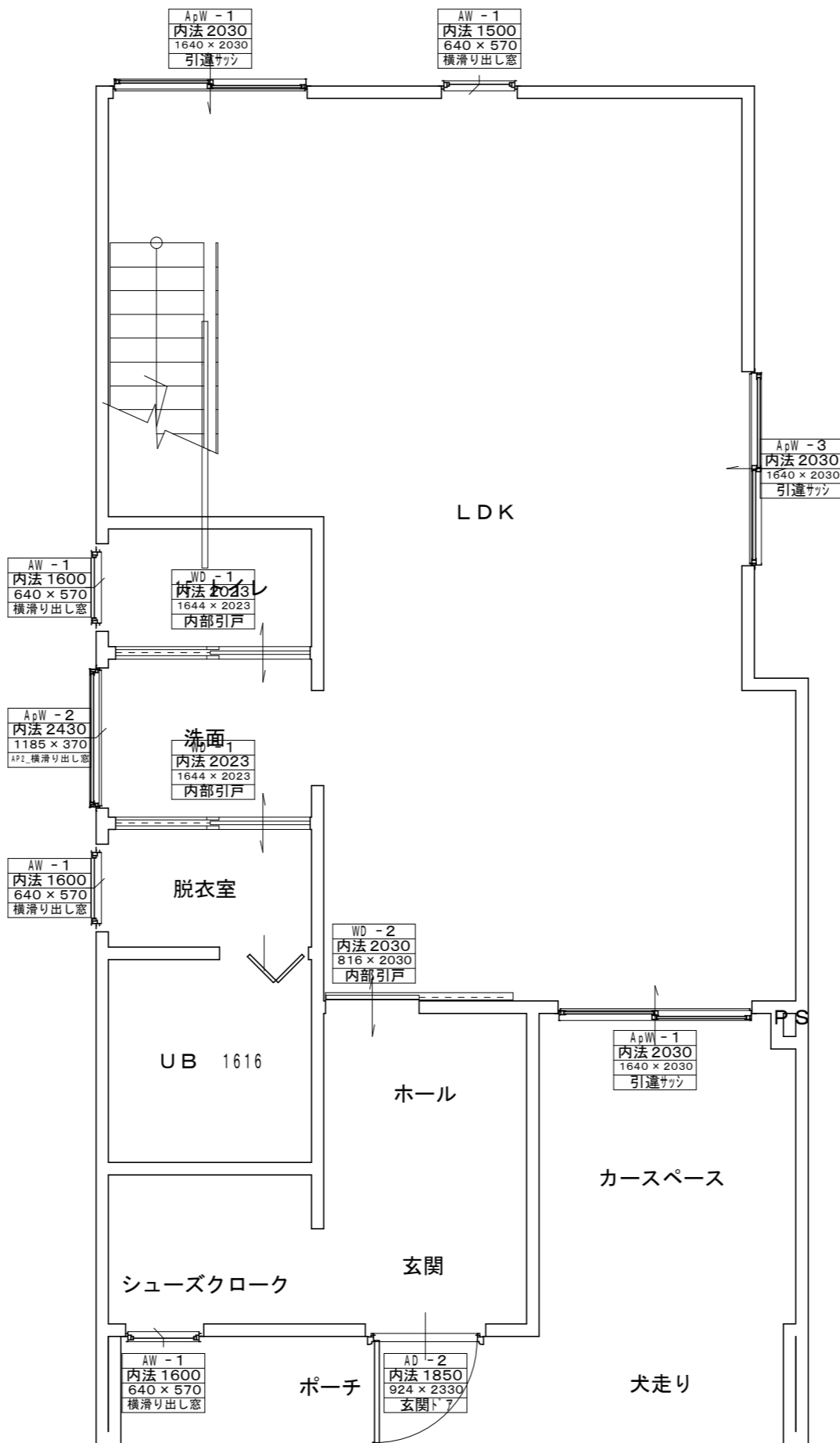
作成年月日	 ヒロシ建築設計事務所 田中 亜有 島根県出雲市上塩治町2453-3番地	TEL 0853(23)4479	承認	担当	製図	工事名称	ファビオ邸新築工事		図面No.
訂正年月日	一級建築士登録 第 340465号 一級建築士事務所登録 島根県知事登録第(4)10395号	FAX 0853(23)3604				図面名称			縮尺



LAA



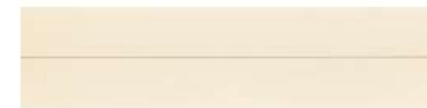
LGJ 格子付



TOYOTEX

床材

4100 ホワイト色



4101 ライトメイプル色



4102 ナチュラルメイプル色



4103 クリアー色



4104 ナチュラル色



4105 ブラウン色



4106 キャメル色



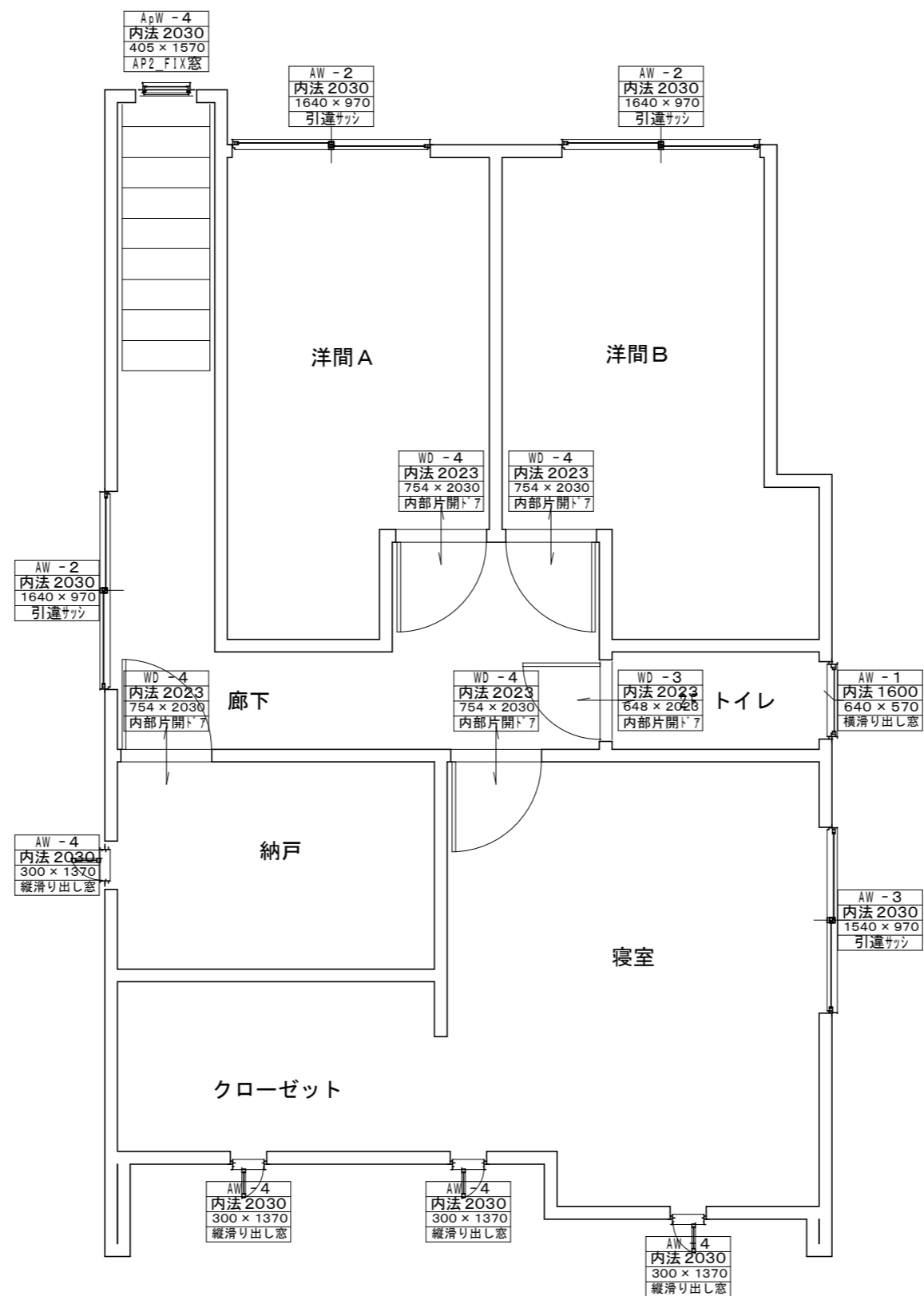
4107 コクタン色



作成年月日	 ヒロシ建築設計事務所 田中 亜有 島根県出雲市上塩治町2453-3番地	TEL 0853 (23) 4479	承認	担当	製図	工事名称	ファビオ邸新築工事		図面No.・
訂正年月日	一級建築士登録 第 340465号 一級建築士事務所登録 島根県知事登録第 (4) 10395号	FAX 0853 (23) 3604				図面名称	縮尺		



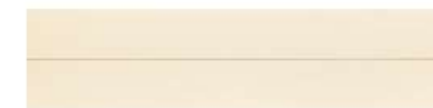
LAA



TOYOTEX

床材

4100 ホワイト色



4101 ライトメイプル色



4102 ナチュラルメイプル色



4103 クリアー色



4104 ナチュラル色



4105 ブラウン色



4106 キャメル色



4107 コクタン色



作成年月日	 ヒロシ建築設計事務所 田中 亜有 島根県出雲市上塩治町2453-3番地	TEL 0853 (23) 4479	承認	担当	製図	工事名称	ファビオ邸新築工事	図面No.・
訂正年月日	一級建築士登録 第 340465号 一級建築士事務所登録 島根県知事登録第 (4) 10395号	FAX 0853 (23) 3604				図面名称	縮尺	