



—物件概要—

フリガナ	現住所	工期 自	令和 5年 9月 20日	種別	彩工房新築オリジ	階数	1 階	指定容積率	200%	容積率	30.22%
建築主	建設地	工期 至	令和 5年 12月 30日	構造	木造	敷地面積	524.65 m <sup>2</sup>	指定建ぺい率	70%	建ぺい率	44.50%
建築面積	233.52 m <sup>2</sup> (70.63坪)	1階面積	198.22 m <sup>2</sup> (59.96坪)	2階面積		施工面積		延べ面積	198.22 m <sup>2</sup> (59.96坪)	備考	

—外部仕上表—

部位	仕様	備考
基礎	鉄筋コンクリート <sup>ハ</sup> 基礎	t=150 D10 @200 逆べた基礎工法
基礎巾木	モルタル仕上	
外 壁	サイディング張 厚16	KMEW セラD親水P16
外部塗装	-----	
屋 根	ガルバ <sup>リウム</sup> 鋼板 <sup>ハセ</sup> 葺	
軒 天	準不燃軒天材	アスノンボード t=6
雨 樋	軒樋(塩ビ) 120	
破風・鼻隠	ケイカル板 AEP	
外部建具	アルミ一般サツ	

玄関ポーチ	磁器タイル100角
白蟻工事	1階(防腐・防蟻)
断熱材	天井+外壁+床下 天井・外壁:高性能Gウール 16K 厚100 床下:スタイロ厚25
パラペット	カラー鋼板
窓廻り部品	手摺
特設部品	-----
外構工事	-----
玄関ドア	7ル <sup>ニ</sup> 玄関建具 カムア <sup>ラック</sup>
庇	-----
ウッドデッキ	-----
外部建具用内部枠	四方無目化粧シート仕上品

—内部仕上表—

階	室名	床仕上 床下地	高さ	巾木	壁仕上 壁下地	廻縁	天井仕上 天井下地	高さ	設備 備 考 欄
1	ポーチ	タイル <sup>エポ</sup> 3300角 モルタル下地	150 mm						
1	家族玄関	タイル <sup>エポ</sup> 3300角 モルタル下地	-200 mm	タイル張り 10×300mm	クロス PB 12.5mm (3×2395)		クロス PB 9.5	2850 mm	垂れ壁部分 不燃化粧ボード
1	玄関	タイル <sup>エポ</sup> 3300角 モルタル下地	-200 mm	タイル張り 10×300mm	クロス PB 12.5mm (3×2395)		クロス PB 9.5	2850 mm	
1	子供室 ゆら	リクシルラシッサD耐水ベツ1F 合板12+スタイロ25	0 mm	建材巾木 7×30mm	クロス PB 12.5mm (3×2395)		クロス PB 9.5	2400 mm	既設エアコン・ハンガー付き枕棚
1	子供室 そら	リクシルラシッサD耐水ベツ1F 合板12+スタイロ25	0 mm	建材巾木 7×30mm	クロス PB 12.5mm (3×2395)		クロス PB 9.5	2400 mm	既設エアコン・ハンガー付き枕棚
1	洋間 A	リクシルラシッサD耐水ベツ1F 合板12+スタイロ25	0 mm	建材巾木 7×30mm	クロス PB 12.5mm (3×2395)		クロス PB 9.5	2400 mm	既設エアコン・ハンガー付き枕棚
1	パントリー	リクシルラシッサD耐水ベツ1F 合板12+スタイロ25	0 mm	建材巾木 7×30mm	クロス PB 12.5mm (3×2395)		クロス PB 9.5	2650 mm	可動棚
1	ランドリー	リクシルラシッサD耐水ベツ1F 合板12+スタイロ25	0 mm	建材巾木 7×30mm	クロス PB 12.5mm (3×2395)		クロス PB 9.5	2650 mm	作業カウンター・アイアン物干し
1	脱衣室	リクシルラシッサD耐水ベツ1F 合板12+スタイロ25	0 mm	建材巾木 7×30mm	クロス PB 12.5mm (3×2395)		クロス PB 9.5	2400 mm	
1	トイレA	CFシートA コンパネ12+合板12+スタイロ25	0 mm	建材巾木 7×30mm	クロス PB 12.5mm (3×2395)		クロス PB 9.5	2400 mm	toiletオレストトイレ・手洗い器ペーパーホルダー・タオル掛け
1	寝室	リクシルラシッサD耐水ベツ1F 合板12+スタイロ25	0 mm	建材巾木 7×30mm	クロス PB 12.5mm (3×2395)		クロス PB 9.5	2400 mm	既設エアコン
1	クローゼツト	リクシルラシッサD耐水ベツ1F 合板12+スタイロ25	0 mm	建材巾木 7×30mm	クロス PB 12.5mm (3×2395)		クロス PB 9.5	2400 mm	ハンガー付き枕棚
1	LDK	リクシルラシッサD耐水ベツ1F 合板12+スタイロ25	0 mm	建材巾木 7×30mm	クロス LDK PB 12.5mm (3×2500)		クロス PB 9.5	2870 mm	天井カセエアコン・キッチン造作・IHコンロ・カップボード造作・洗面台造作・ロッカー造作5人分
1	仏間	リクシルラシッサD耐水ベツ1F 合板12+スタイロ25	0 mm	建材巾木 7×30mm	クロス PB 12.5mm (3×2395)		クロス PB 9.5	2650 mm	
1	書斎	リクシルラシッサD耐水ベツ1F 合板12+スタイロ25	0 mm	建材巾木 7×30mm	クロス PB 12.5mm (3×2395)		クロス PB 9.5	2650 mm	
1	物入	リクシルラシッサD耐水ベツ1F 合板12+スタイロ25	0 mm	建材巾木 7×30mm	クロス PB 12.5mm (3×2395)		クロス PB 9.5	2400 mm	
1	和室	スタイロ畳A 構造用合板 12mm	0 mm	畳寄せ 30×15mm	クロス(和調) 石こうボード 12.5mm	桐集成材廻縁 38×42mm	クロス(和調) 石こうボード 9.5mm	2400 mm	既設エアコン
1	床の間	構造用合板 12mm	0 mm		クロス(和調) 石こうボード 12.5mm	桐集成材廻縁 38×42mm	クロス(和調) 石こうボード 9.5mm	2400 mm	
1	押入	ベニヤ5.5mm 構造用合板 12mm	0 mm	雑巾摺 30×15mm	ベニヤ4.0mm 石こうボード 12.5mm	桐集成材廻縁 38×42mm	ベニヤ2.7mm 石こうボード 9.5mm	2400 mm	
1	トイレB	CFシートA コンパネ12+合板12+スタイロ25	0 mm	建材巾木 7×30mm	クロス PB 12.5mm (3×2395)		クロス PB 9.5	2400 mm	
1	ホール	リクシルラシッサD耐水ベツ1F 合板12+スタイロ25	0 mm	建材巾木 7×30mm	クロス PB 12.5mm (3×2395)		クロス PB 9.5	2650 mm	
1	UB 1616		0 mm					2200 mm	
1	ビルトインガレヅ	モルタル仕上 モルタル下地	-300 mm	モルタル仕上 10×200mm	不燃化粧ボード 胴縁下地	樹脂製廻縁 10×20mm	ロック <sup>ル</sup> 不燃天井材15mm 杉板野縁 9mm	2800 mm	電動シャッター 2基
1	ウッドデッキ	入口木材	400 mm						



図面番号

日付

縮尺 1/

図面名称

工事名 神田邸新築工事

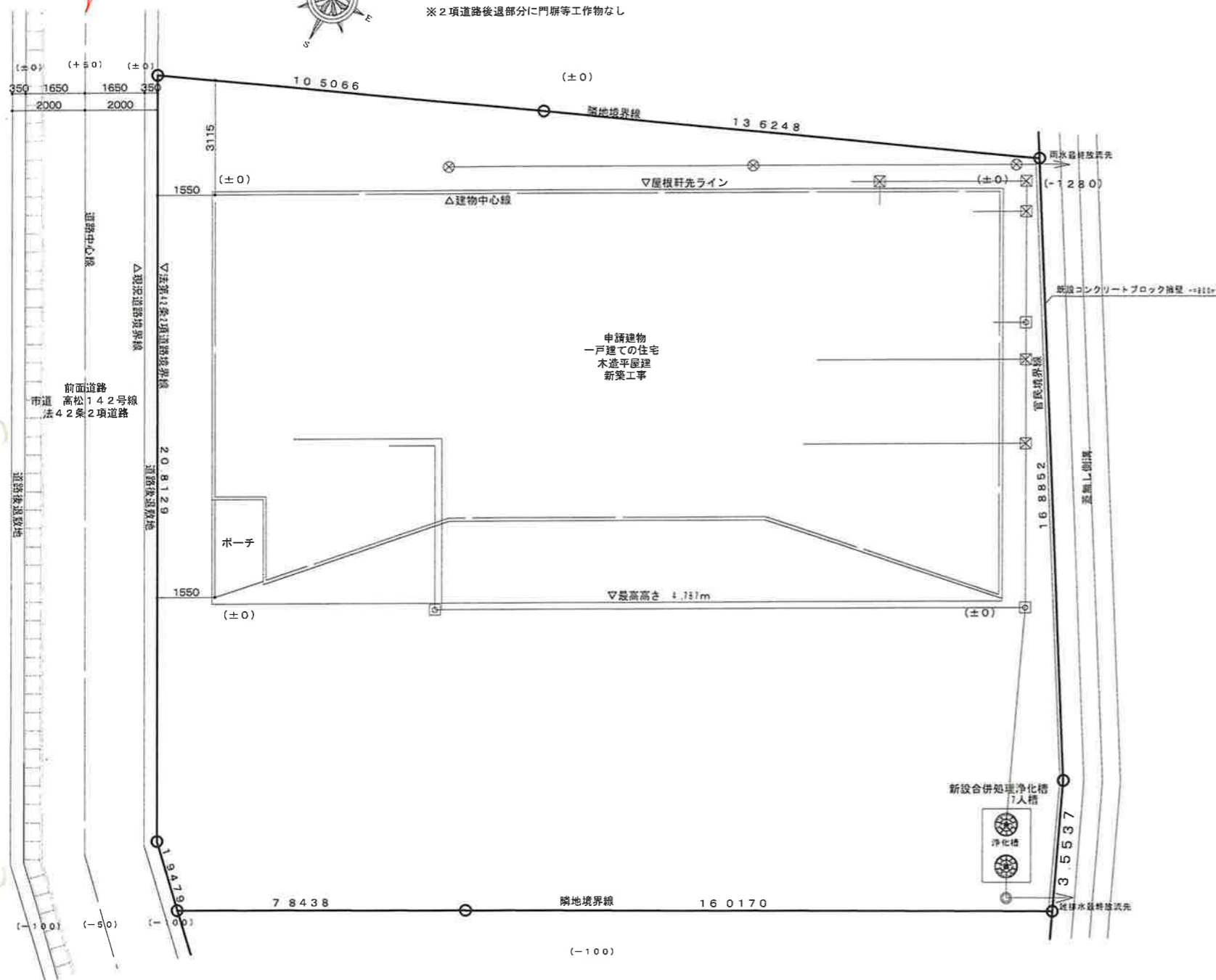


島根県出雲市松寄下町983-3  
TEL・FAX 0853-22-8683 一級建築士 神田 至  
島根県知事登録第[1]10776号 登録第265959号

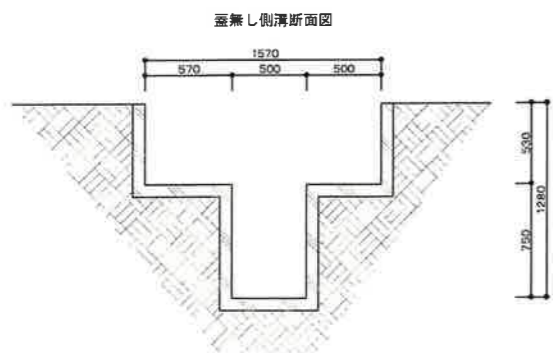
この道の中心から2メートル後退した線までは、道路とみなすので、門、塀、石垣、庇等は道路内に築造する事は出来ません。



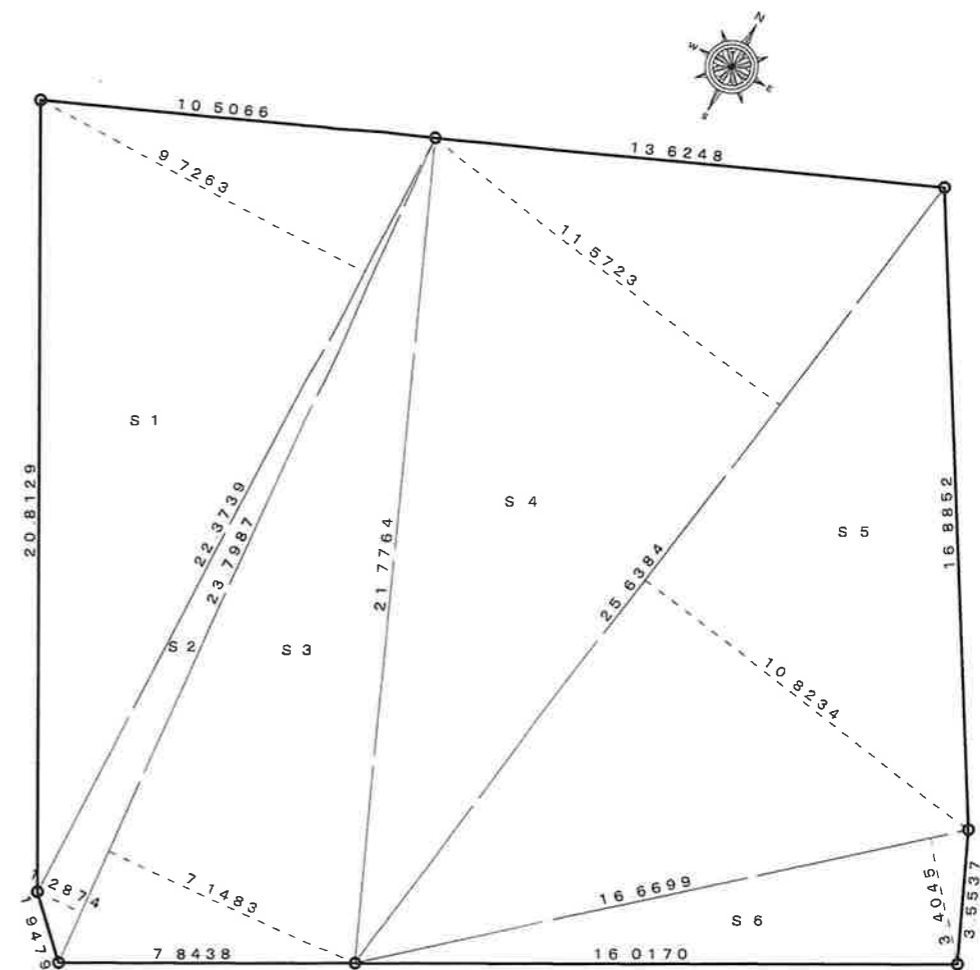
※鳥根県建築基準法施行令第4条に規定する崖は存在しない。  
 ※既存擁壁について安全上支障のないことを確認した。  
 ※2項道路後退部分に門塀等工物なし



配置図 1/150



側溝断面図 1/50



敷地求積表	
所在地	出雲市浜町
地番	1895-1
地目	宅地
S 1	$22.3739 \times 9.7263 / 2 = 108.807631785$
S 2	$23.7987 \times 1.2874 / 2 = 15.319223190$
S 3	$23.7987 \times 7.1483 / 2 = 85.060123605$
S 4	$25.6384 \times 11.5723 / 2 = 148.347628160$
S 5	$25.6384 \times 10.8234 / 2 = 138.747329280$
S 6	$16.6699 \times 3.4045 / 2 = 28.376337275$
合計面積	524.658273295
地積	524.65m <sup>2</sup>

敷地求積図 1/200



図面番号

日付

縮尺 1/

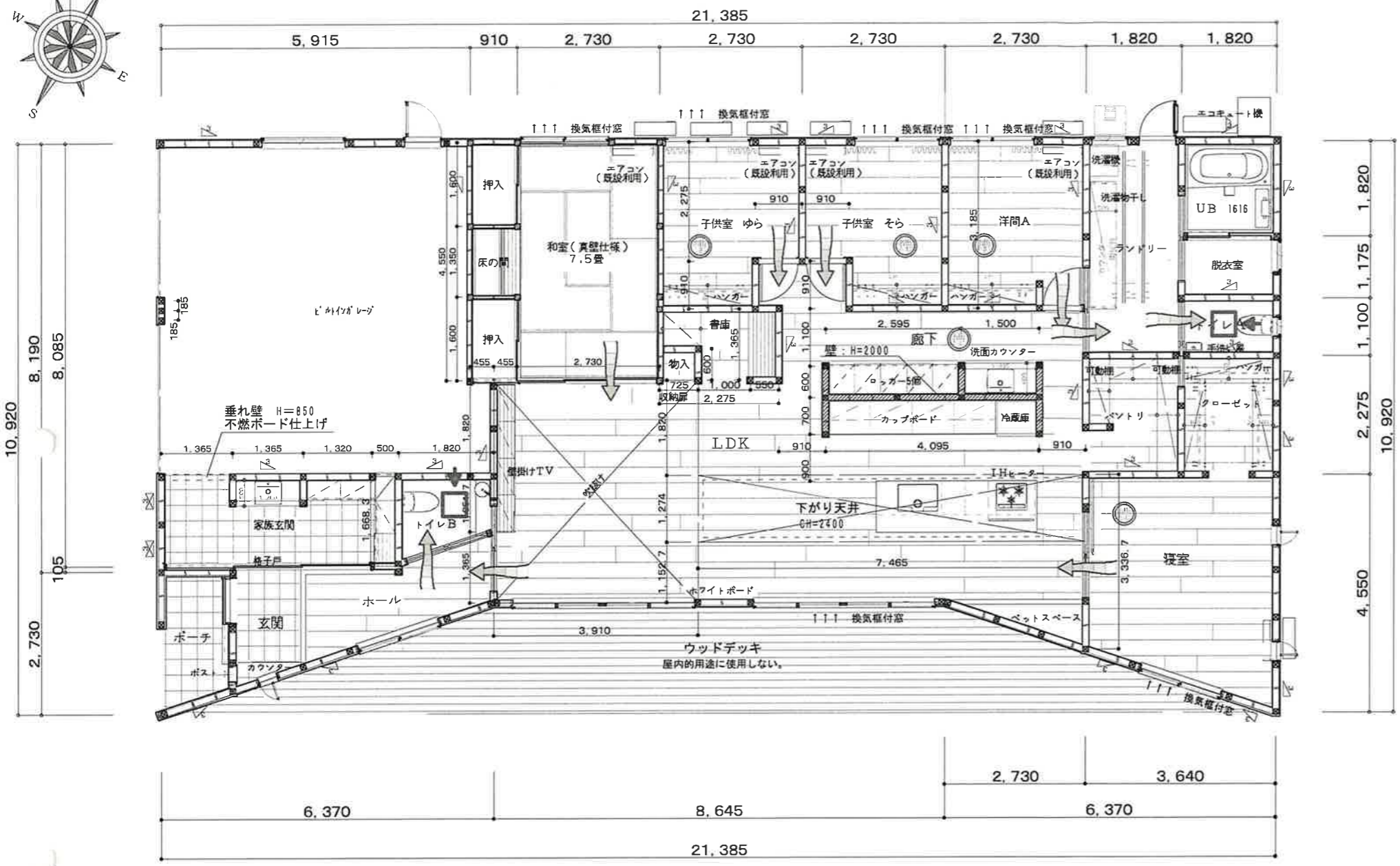
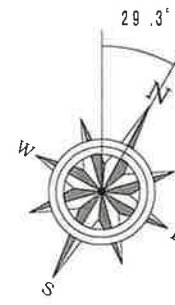
図面名称

工事名 神田邸新築工事

彩デザイン工房  
一級建築士事務所

島根県出雲市松寄下町993-3  
TEL・FAX 0853-22-8683  
島根県知事登録第1110776号

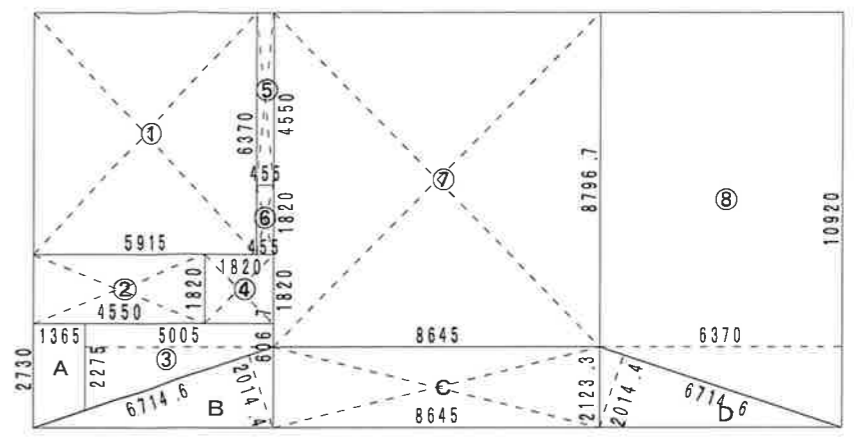
一級建築士 神田 至  
登録第265959号



1階平面図 1/100

- 凡例
- 管柱 105×105
  - ≡ 45×90 筋違
  - ≡ 45×90 筋違 たすき掛け
  - ↑↑↑ 換気框付窓
  - ◻ ← 天井付排気ファン 24H換気 FY-24C8、FY-MFA043
  - 建具(ドア)等の通気 アンダーカット H10mm
  - ⊙ 煙感知器 パナソニックSHK48455

住宅用火災報知器については、出雲市火災予防条例に基づき設置する。  
 壁付けの場合、天井から15～50cm以内の取付  
 天井付けの場合、壁から60cm以上の取付  
 及びエアコン吹出口から1.5m以上確保する

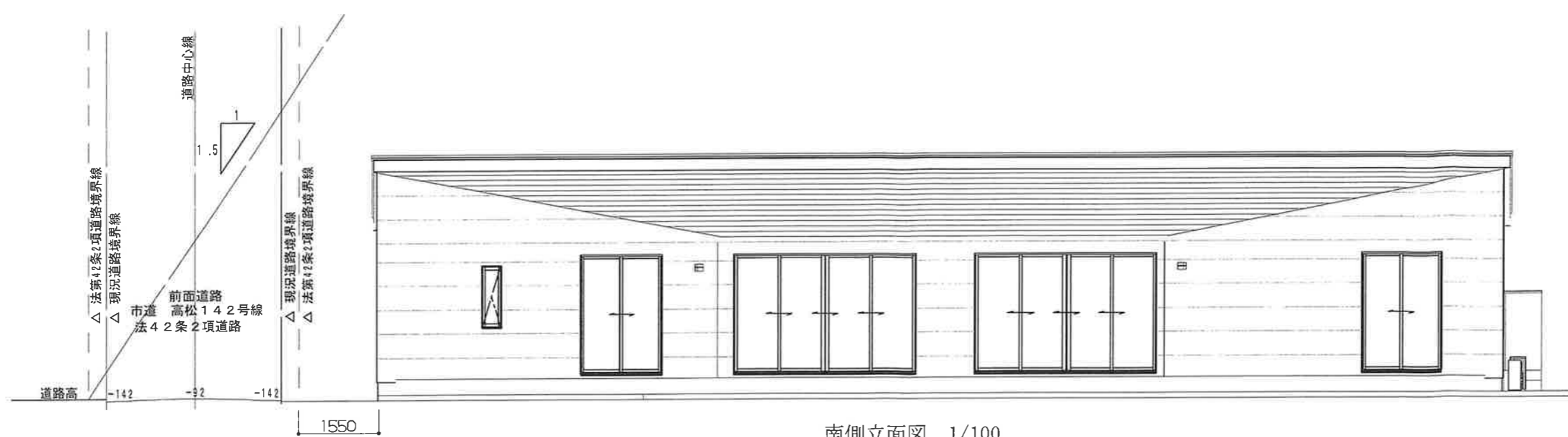


1階求積図 1/200

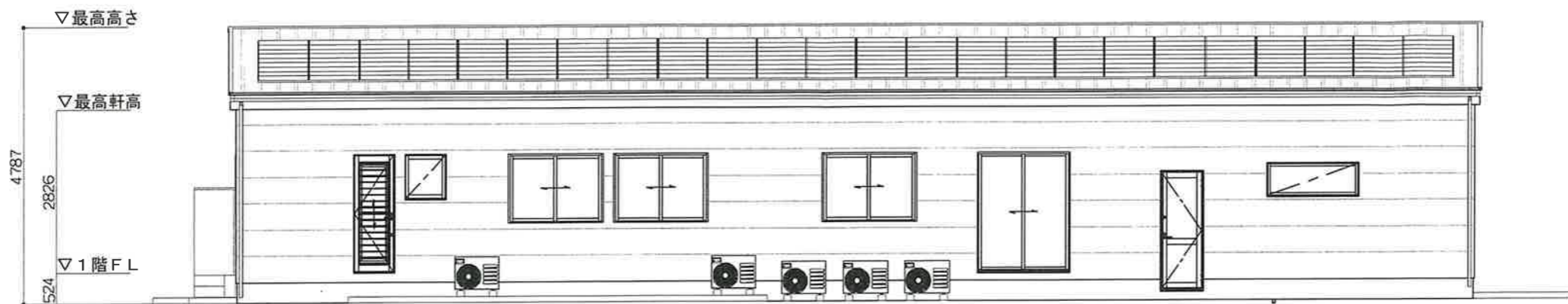
項目	記号	L x (m)	x	L y (m)	= 面積 (㎡)
1階	①	5.9150	×	6.3700	= 37.678550
	②	4.5500	×	1.8200	= 8.281000
	③	5.0050	×	(2.2750 + 0.6067) / 2	= 7.211454
	④	1.8200	×	1.8200	= 3.312400
	⑤	0.4550	×	4.5500	= 2.070250
	⑥	0.4550	×	1.8200	= 0.828100
	⑦	8.6450	×	8.7967	= 76.047472
	⑧	6.3700	×	(10.9200 + 8.7967) / 2	= 62.797690
小計				198.226916	
1階床面積				198.22 (59.96坪)	
延べ床面積				= 198.22 (59.96坪)	
ポーチ等	A	1.3650	×	(2.7300 + 2.2750) / 2	= 3.415913
	B	6.7146	×	2.0144	= 6.762945
	C	8.6450	×	2.1233	= 18.355929
	D	6.7146	×	2.0144	= 6.762945
自動車庫	小計			①+⑥ = 38.50665	
建築面積	小計			38.50 (11.64坪)	
	小計			①+②+③+④+⑤+⑥+⑦+⑧+A+B+C+D = 233.524648	
				233.52 (70.63坪)	



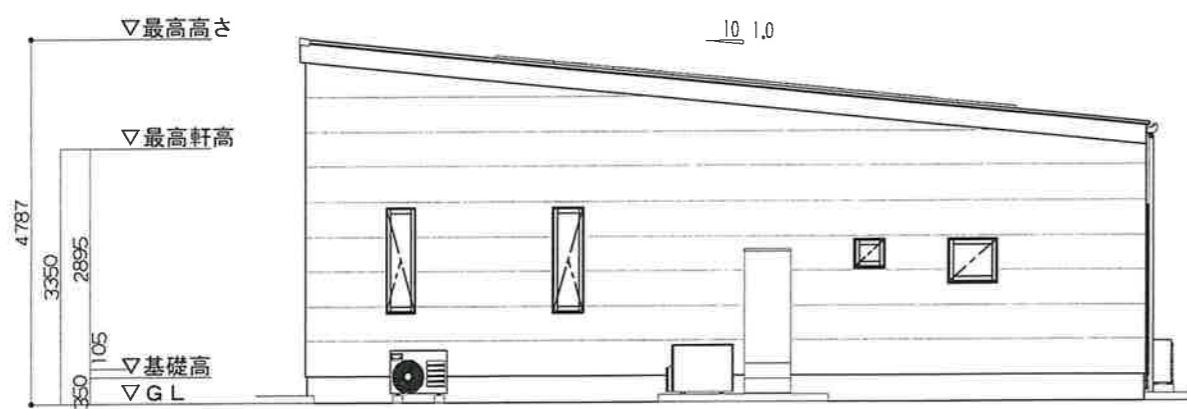
図面番号  
 日付  
 縮尺 1/  
 図面名称



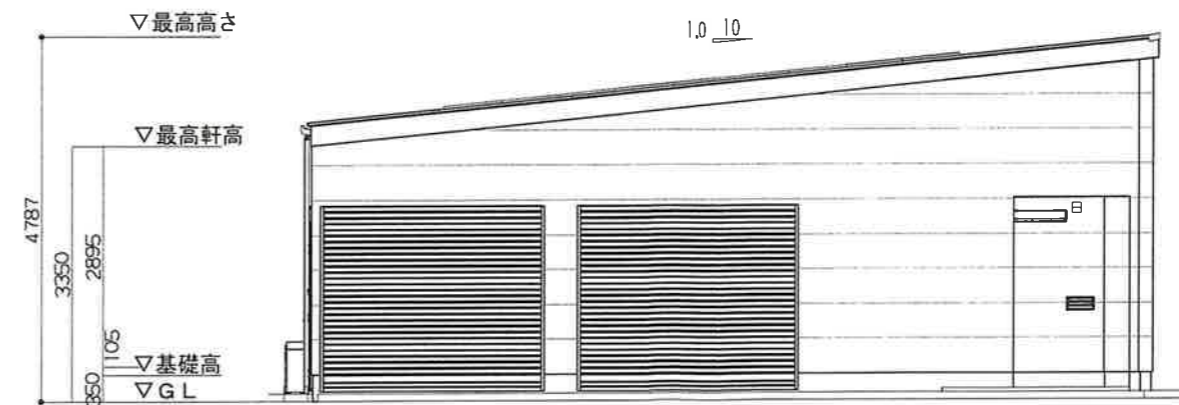
南側立面図 1/100



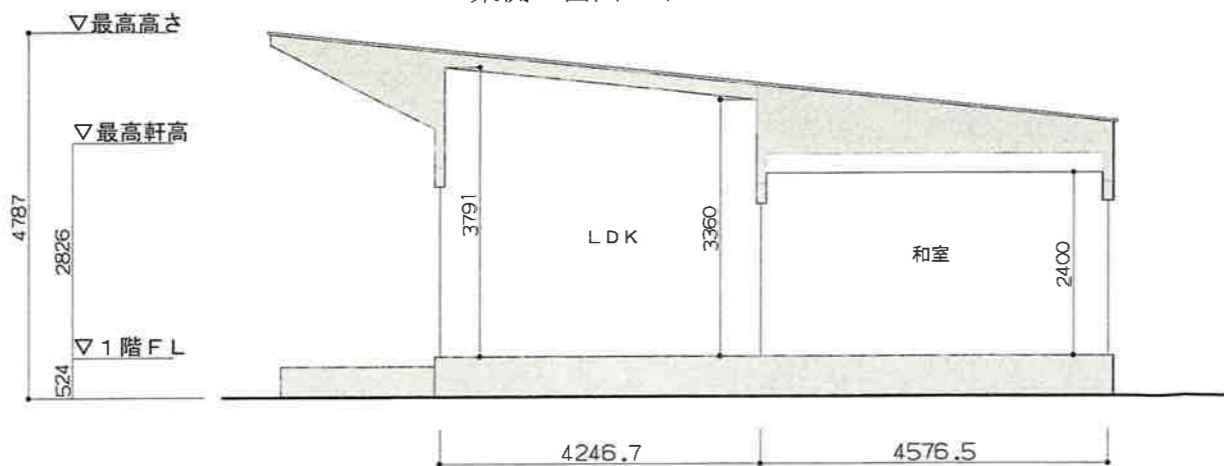
北側立面図 1/100



東側立面図 1/100



西側立面図 1/100



断面図 1/100

LDK 平均天井高  
 $[(3.791 + 3.36) \times 4.2467 / 2] \times 3.91 = 59.369733\text{m}^3$  勾配天井  
 $1.82 \times 1.55 \times 2.65 = 7.47565\text{m}^3$   
 $1.82 \times 0.91 \times 2.65 = 4.38893\text{m}^3$   
 $3.185 \times 5.915 \times 2.65 = 49.9240788\text{m}^3$   
 $1.274 \times 7.465 \times 2.4 = 22.824984\text{m}^3$  下がり天井  
 $1.1527 \times 7.465 \times 2.65 = 22.8029996\text{m}^3$   
 $2.73 \times 0.91 \times 2.65 / 2 = 3.2916975\text{m}^3$   
 $(59.369733 + 7.47565 + 4.38893 + 49.9240788 + 22.824984 + 22.8029996 + 3.2916975) / 59.26 = 2.87\text{m}$



図面番号

日付

縮尺 1/

図面名称

工事名 神田邸新築工事

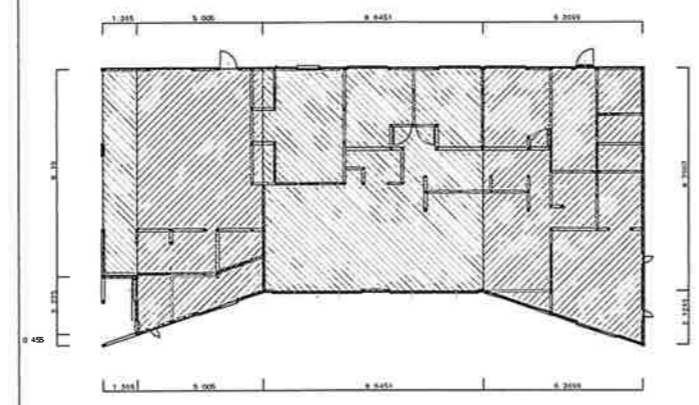
彩デザイン工房  
 一級建築士事務所

島根県出雲市松雲下町983-3  
 TEL・FAX 0853-22-8683  
 島根県知事登録第(1)10776号

一級建築士 神田 至  
 登録第265959号

壁量計算

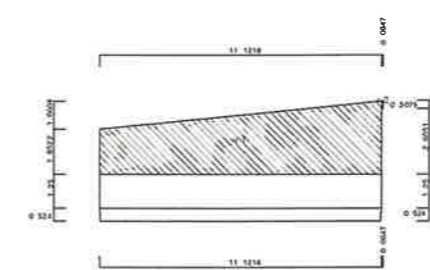
平面図



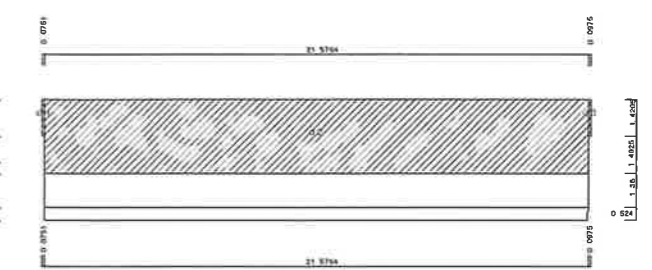
2階平面図

1階平面図

見付面積図



Y面立面図



X面立面図

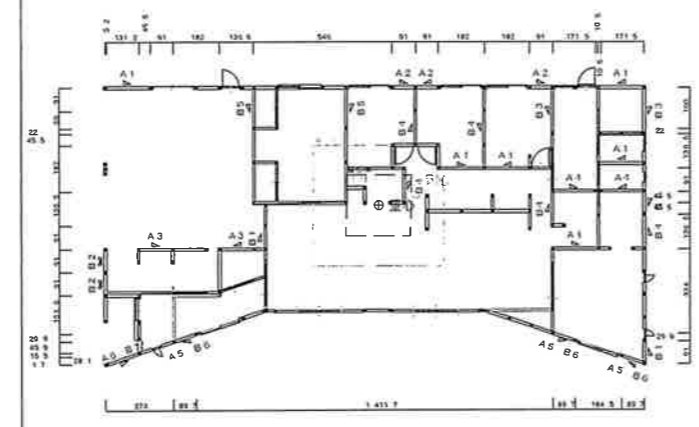
床面積計算表

2階床面積		1階床面積	
1階 物置面積	0.00 m <sup>2</sup>	X1	$8.1900 \times 1.3650 = 11.1793\text{m}^2$
		X2	$(10.4650 + 8.7967) \times 5.0050 / 2 = 48.2024\text{m}^2$
		X3	$8.7967 \times 8.6451 = 76.0483\text{m}^2$
		X4	$(8.7967 + 10.9200) \times 6.3699 / 2 = 62.7967\text{m}^2$
		1階 床面積	198.22 m <sup>2</sup>

見付面積計算

2階 (X軸に対する) Y方向面		2階 (Y軸に対する) X方向面	
a1	$(1.8522 + 2.913) \times 11.1218 / 2 = 26.4988\text{m}^2$	d1	$1.4205 \times 0.0751 = 0.1066\text{m}^2$
a2	$0.3079 \times 0.0647 = 0.0199\text{m}^2$	d2	$2.913 \times 21.5764 = 62.8520\text{m}^2$
1階 見付面積	26.51 m <sup>2</sup>	d3	$1.4205 \times 0.0975 = 0.1384\text{m}^2$
		1階 見付面積	63.09 m <sup>2</sup>

壁配置図



2階

1階

1階 (X軸に対する) Y方向面

a1  $(1.8522 + 2.913) \times 11.1218 / 2 = 26.4988\text{m}^2$   
 a2  $0.3079 \times 0.0647 = 0.0199\text{m}^2$   
 1階 見付面積 26.51 m<sup>2</sup>

1階 (Y軸に対する) X方向面

d1  $1.4205 \times 0.0751 = 0.1066\text{m}^2$   
 d2  $2.913 \times 21.5764 = 62.8520\text{m}^2$   
 d3  $1.4205 \times 0.0975 = 0.1384\text{m}^2$   
 1階 見付面積 63.09 m<sup>2</sup>

必要壁量計算表

床面積による数値 (X、Y共通)	見付面積による数値 (X方向)	見付面積による数値 (Y方向)
2階 0.00m <sup>2</sup> × 50cm/m <sup>2</sup> ① 0.00cm	2階 0.00m <sup>2</sup> × 50cm/m <sup>2</sup> ② 0.00cm	
1階 198.22m <sup>2</sup> × 11cm/m <sup>2</sup> ① 2,180.42cm	1階 26.51m <sup>2</sup> × 50cm/m <sup>2</sup> ② 1,325.50cm	1階 63.09m <sup>2</sup> × 50cm/m <sup>2</sup> ③ 3,154.50cm

壁量必要値判定表

判定	
X方向	0.0cm ≥ 0.00cm のためOK
	1階 ①より 2,180.42cm ≥ 2,180.42cm のためOK
Y方向	0.0cm ≥ 0.00cm のためOK
	1階 ③より 3,154.50cm ≥ 3,154.50cm のためOK

壁量計算表

2階 X方向	2階 Y方向	1階 X方向		1階 Y方向	
		A1	$182.0 \times 2.0 \times 6 = 2,184.0\text{cm}$	B1	$91.0 \times 2.0 \times 3 = 546.0\text{cm}$
		A2	$91.0 \times 2.0 \times 3 = 546.0\text{cm}$	B2	$91.0 \times 4.0 \times 2 = 728.0\text{cm}$
		A3	$136.5 \times 2.0 \times 2 = 546.0\text{cm}$	B3	$182.0 \times 2.0 \times 2 = 728.0\text{cm}$
		A4	$171.5 \times 2.0 \times 2 = 686.0\text{cm}$	B4	$136.5 \times 2.0 \times 5 = 1,365.0\text{cm}$
		A5	$85.1 \times 2.0 \times 3 = 510.6\text{cm}$	B5	$160.0 \times 2.0 \times 2 = 640.0\text{cm}$
		A6	$124.4 \times 2.0 \times 1 = 248.8\text{cm}$	B6	$9.4 \times 2.0 \times 3 = 56.4\text{cm}$
		1階壁量	4,721.4cm	B7	$13.8 \times 2.0 \times 1 = 27.6\text{cm}$
				1階壁量	4,091.0cm



23.9.29

図面番号

日付

縮尺 1/

図面名称

工事名 神田邸新築工事

彩デザイン工房  
一級建築士事務所

島根県出雲市松壽下町983-3 一級建築士 神田 至  
 TEL・FAX 0853-22-8683  
 島根県知事登録第(1)10776号 登録第265959号



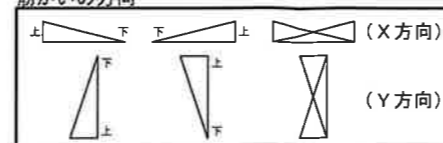
壁仕様

耐力壁要素	記号	柱接合部用倍率
片方向筋かい 45×90筋かいの上端がとつ柱	W1	上 2.5
片方向筋かい 45×90筋かいの下端がとつ柱		下 1.5
たすき掛け筋かい 45×90	W2	4.00

開口部の種類

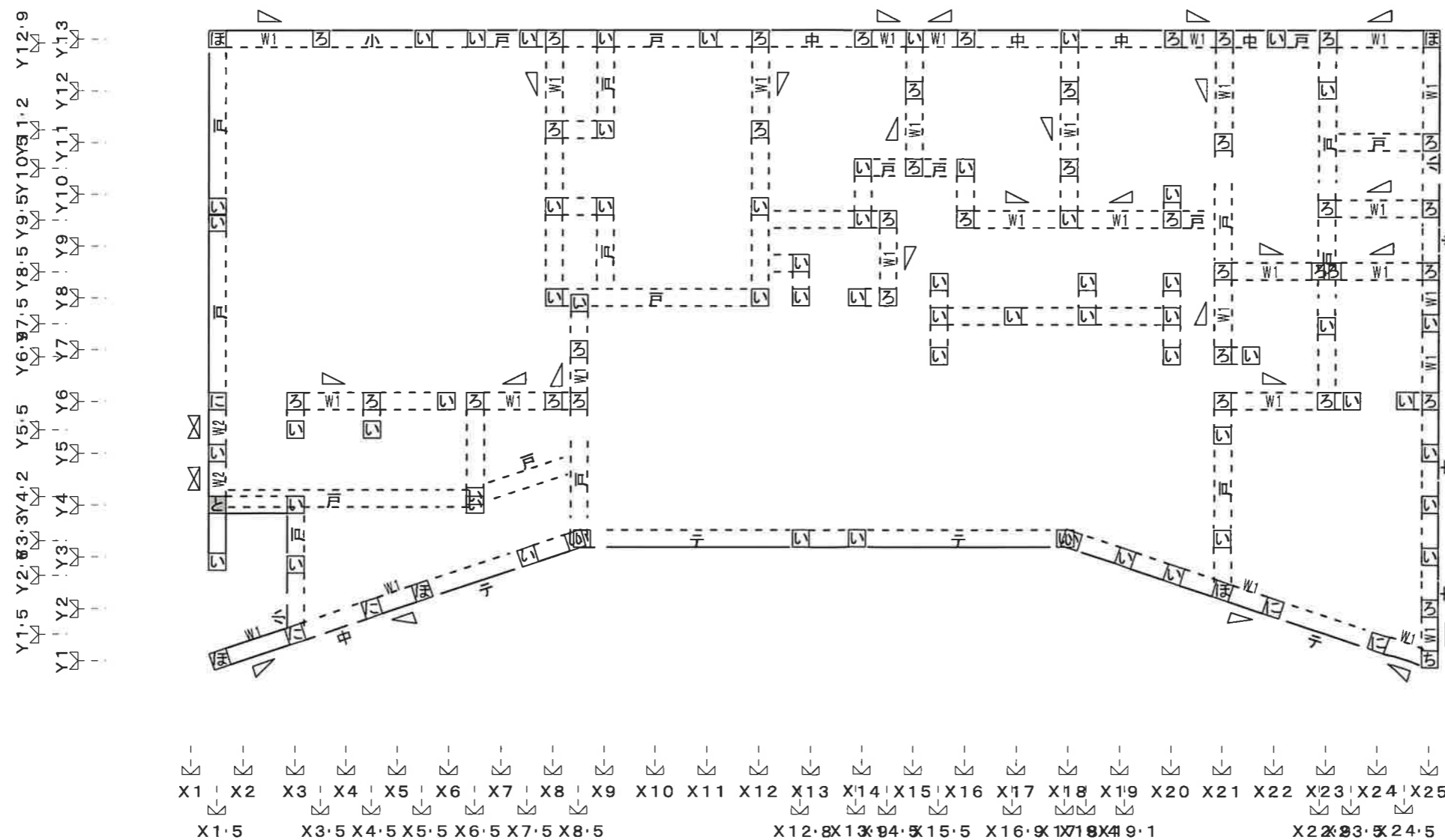
記号	開口の種類
(無印)	全壁
小	小窓
中	腰高窓(中)
大	腰高窓(大)
戸	掃出窓またはドア
テ	テラスドアまたは高開口建具

筋かいの方向



接合部金物リスト

①部位	②記号	③仕様	④N値
筋かい	S1	イ 鉄筋φ9、CN90×8	-
	S2	ロ 筋かい：N15×90、N65×5平打ち	-
	S3	ハ 筋かい：30×90、BP	-
	S4	ニ 筋かい：45×90、金物：BP-2	-
	S5	ホ 筋かい：90×90、ボルトφ12	-
柱頭・柱脚 及び 床版根の接合部	い	短ぼぞ差し	0.0
	N	ろ 長ぼぞ差し込み栓打	0.55
	I	短冊金物	1.4
	P	ほ 羽子板ボルトφ12mmtスクリュー釘L=50φ4.5mm	1.5
	3	と 15kN用引き寄せ金物	2.8
4	ち 20kN用引き寄せ金物	3.7	



壁・柱伏図(1階) S: 1/100



図面番号

日付

縮尺 1/

図面名称

工事名 神田邸新築工事

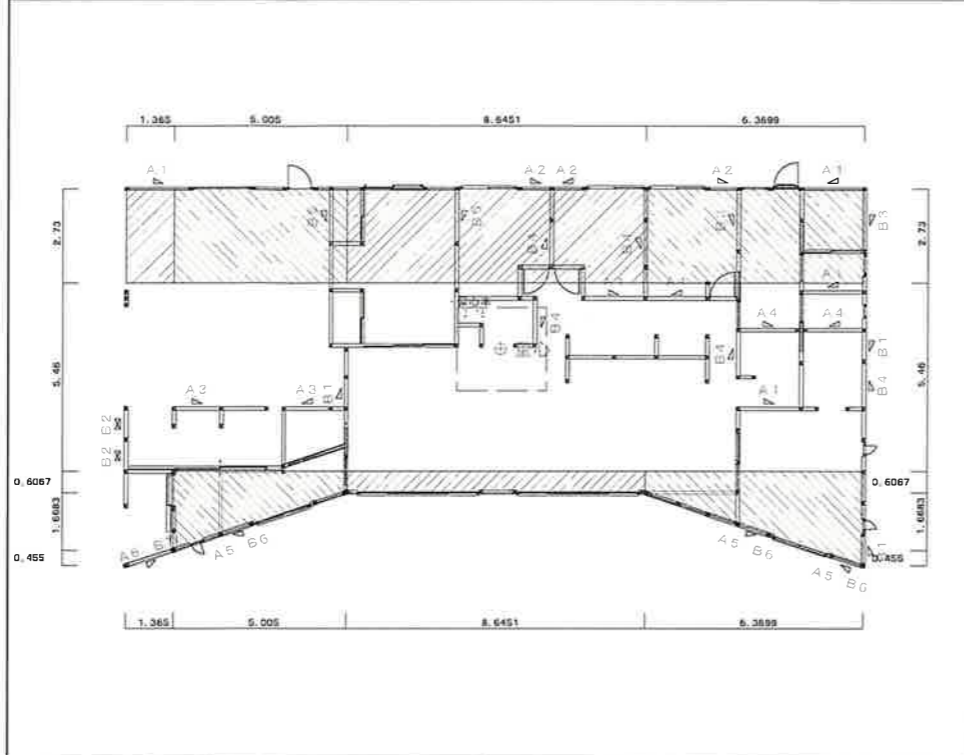
彩デザイン工房  
一級建築士事務所

島根県出雲市松寄下町983-3  
TEL・FAX 0853-22-8683  
島根県知事登録第1110776号

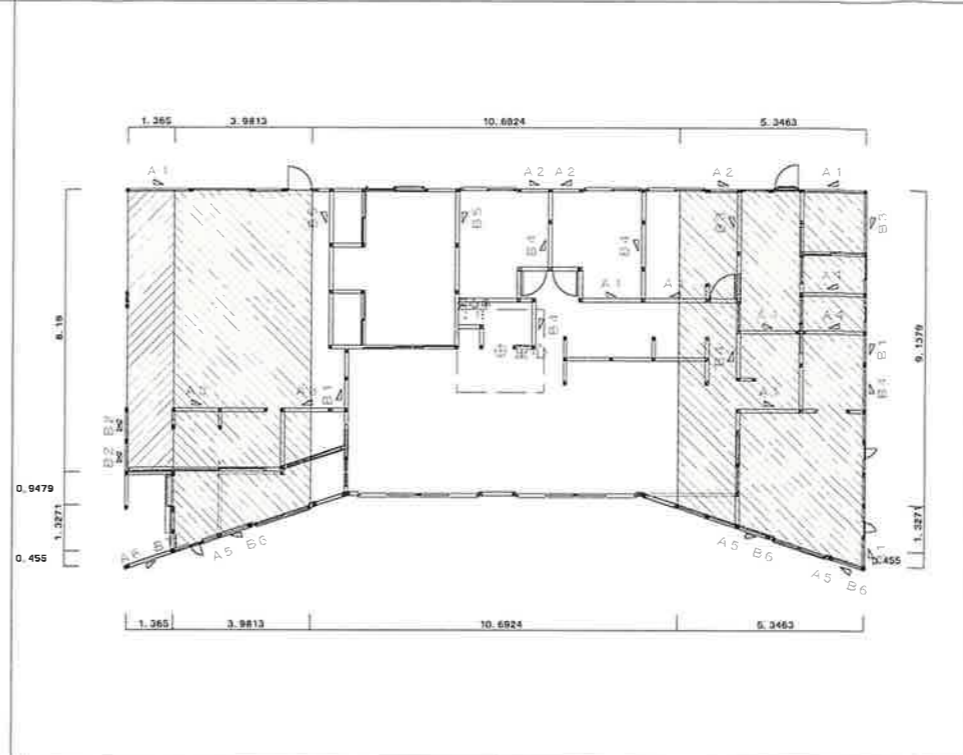
一級建築士 神田 至  
登録第265953号

充足率計算

1階X方向面積図



1階Y方向面積図



1階X方向上	1階X方向下	1階Y方向右	1階Y方向左
$2.7300 \times 1.3650 = 3.7264\text{m}^2$ $2.7300 \times 5.0050 = 13.6636\text{m}^2$ $2.7300 \times 8.6451 = 23.6011\text{m}^2$ $2.7300 \times 6.3699 = 17.3898\text{m}^2$ 1階床面積(X方向上) 58.38 m <sup>2</sup>	$(2.2750 + 0.6067) \times 5.0050 / 2 = 7.2114\text{m}^2$ $0.6067 \times 8.6451 = 5.2449\text{m}^2$ $(0.6067 + 2.7300) \times 6.3699 / 2 = 10.6272\text{m}^2$ 1階床面積(X方向下) 23.08 m <sup>2</sup>	$(9.1379 + 10.9200) \times 5.3463 / 2 = 53.6177\text{m}^2$ 1階床面積(Y方向右) 53.61 m <sup>2</sup>	$8.1900 \times 1.3650 = 11.1793\text{m}^2$ $(10.4650 + 9.1379) \times 3.9813 / 2 = 39.0225\text{m}^2$ 1階床面積(Y方向左) 50.20 m <sup>2</sup>
58.38 × 11 = 642.18cm 必要壁量 642.18cm	23.08 × 11 = 253.88cm 必要壁量 253.88cm	53.61 × 11 = 589.71cm 必要壁量 589.71cm	50.20 × 11 = 552.20cm 必要壁量 552.20cm
182.0 × 2.0 × 2 = 728.0 91.0 × 2.0 × 3 = 546.0 壁量合計 1,274.0cm	85.1 × 2.0 × 3 = 510.6 124.4 × 2.0 × 1 = 248.8 壁量合計 759.4cm	182.0 × 2.0 × 2 = 728.0 136.5 × 2.0 × 2 = 546.0 91.0 × 2.0 × 2 = 364.0 9.4 × 2.0 × 2 = 37.6 壁量合計 1,675.6cm	91.0 × 4.0 × 2 = 728.0 9.4 × 2.0 × 1 = 18.8 13.8 × 2.0 × 1 = 27.6 壁量合計 774.4cm
1,274.0 / 642.18 = 1.98	759.4 / 253.88 = 2.99	1,675.6 / 589.71 = 2.84	774.4 / 552.20 = 1.40
---	---	---	---
上、下の壁量充足率が1.0を超えているのでOK		右、左の壁量充足率が1.0を超えているのでOK	



図面番号  
日付  
縮尺 1/  
図面名称