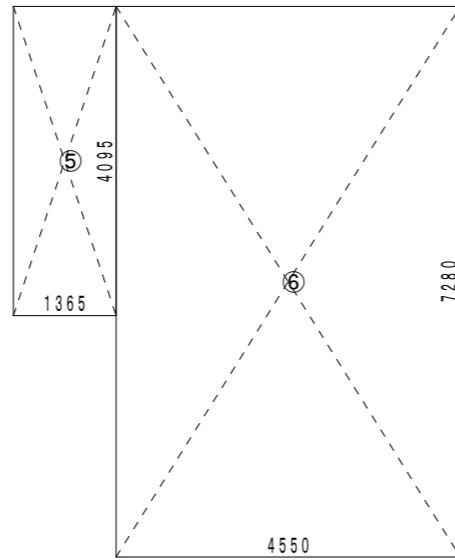


1階求積図 S = 1/100

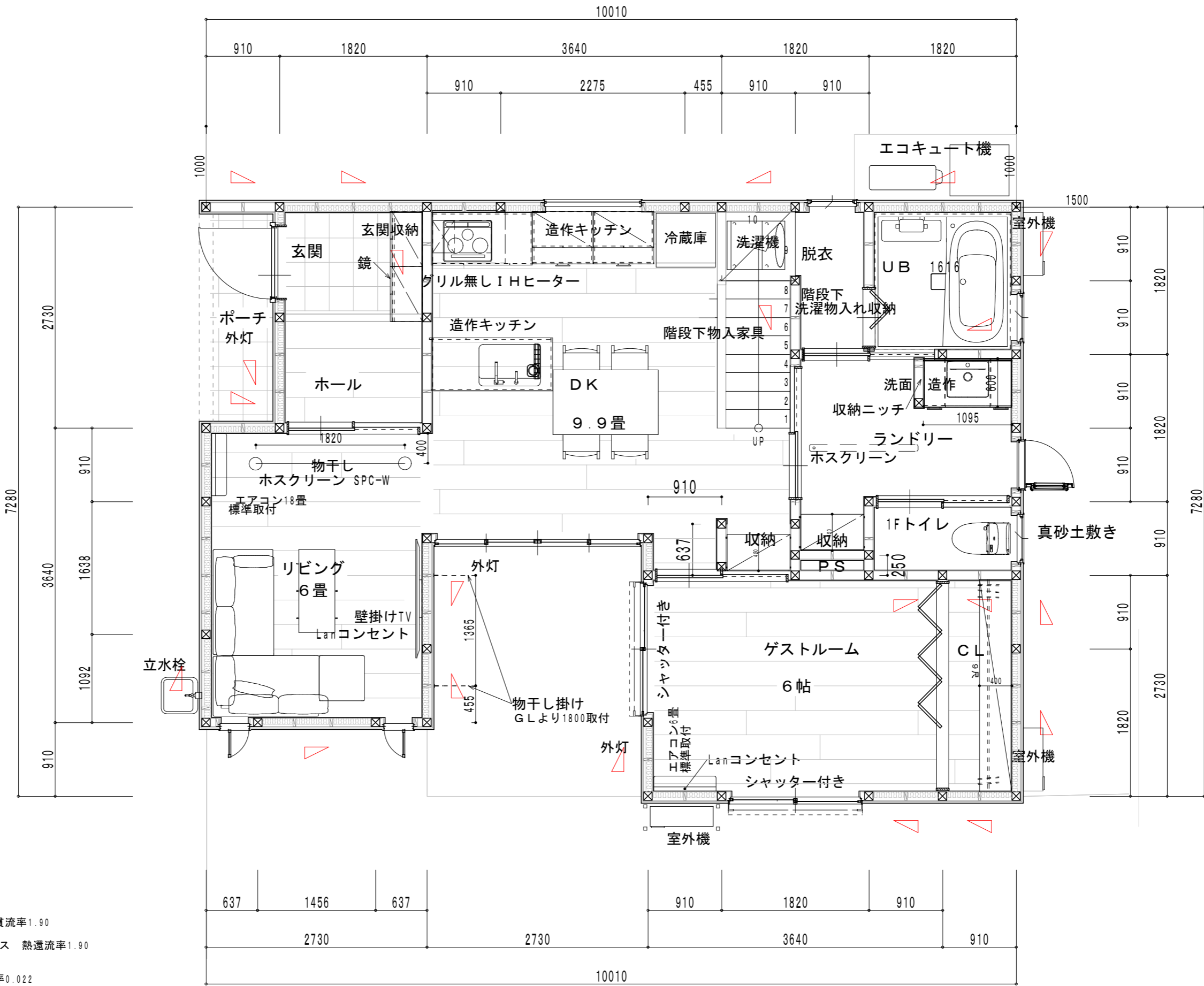
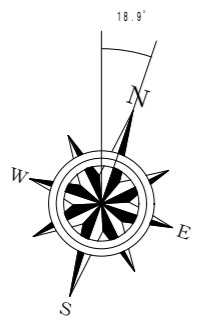


2階求積図 S = 1/100

求積表					
項目	記号	L x (m)	×	L y (m)	= 面積 (㎡)
1階	①	2.7300	×	3.6400	= 9.937200
	②	4.5500	×	2.7300	= 12.421500
	③	2.7300	×	1.3650	= 3.726450
	④	4.5500	×	7.2800	= 33.124000
	小計				59.209150
1階床面積					59.20 (17.90坪)
2階	⑤	1.3650	×	4.0950	= 5.589675
	⑥	4.5500	×	7.2800	= 33.124000
	小計				38.713675
2階床面積					38.71 (11.70坪)
延べ床面積				59.20+38.71	= 97.91 (29.61坪)
ポーチ等	A	2.7300	×	1.2750	= 3.480750
	小計			①+②+③+④+A	= 62.689900
建築面積					62.68 (18.96坪)
小計				①+②+③+④+⑤+⑥+A	= 101.403575
施工面積					101.40 (30.67坪)

面積表		
1階床面積	59.20㎡	17.90坪
2階床面積	38.71㎡	11.70坪
延べ床面積	97.91㎡	29.61坪
建築面積	62.68㎡	18.96坪

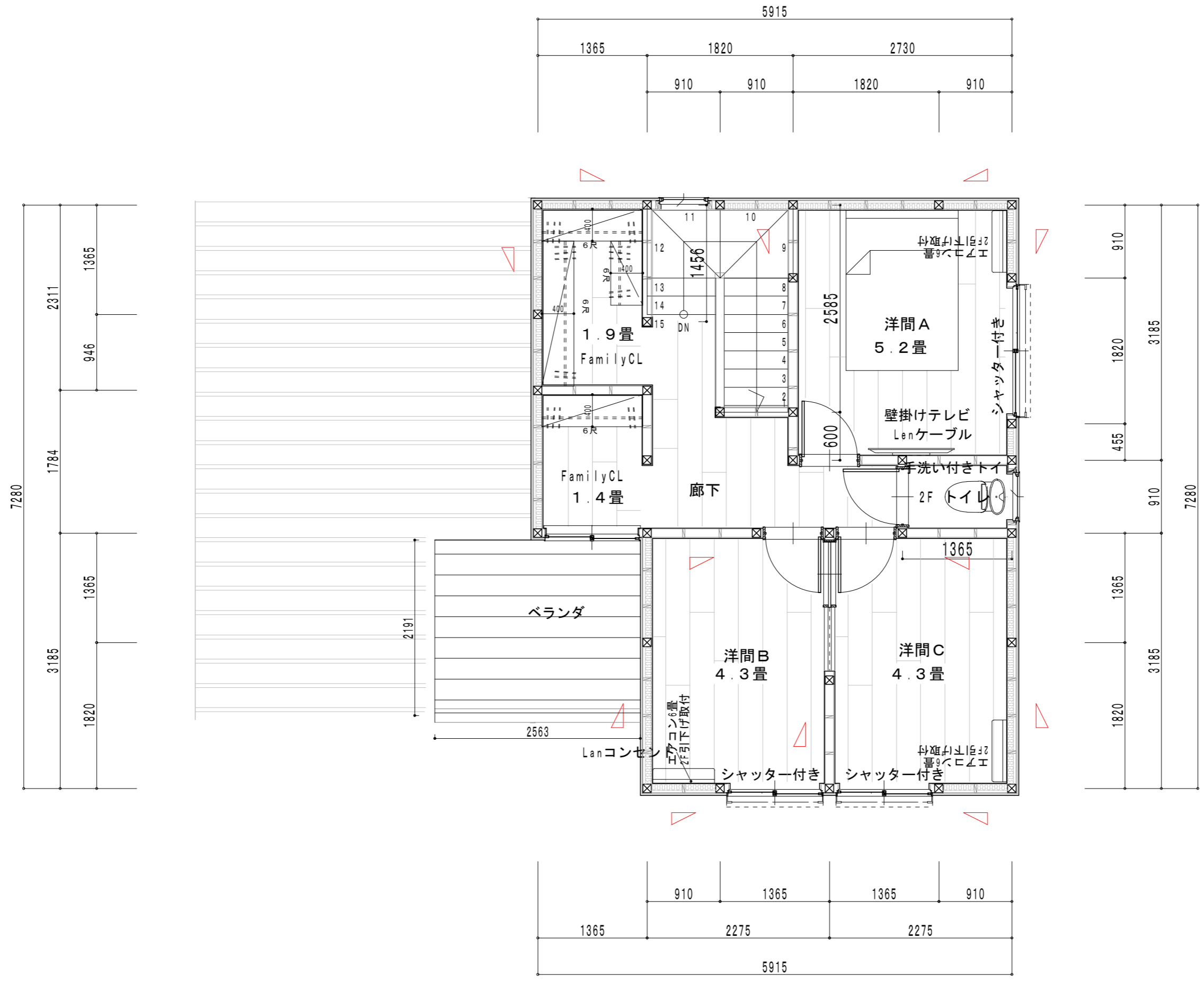
作成年月日	ヒロシ建築設計事務所 田中 亜有 島根県出雲市上塩冶町2453-3番地	TEL 0853(23)4479 FAX 0853(23)3604	承認	担当	製図	工事名称 クニモト邸新築工事	図面No.・ 縮尺
訂正年月日	一級建築士登録 第 340465号 一級建築士事務所登録 島根県知事登録第(4)10395号					図面名称	



断熱等級5仕様
 開口部 (窓)
 YKK 玄関ドア ヴェナート130 Low-E複層ガラス 熱貫流率1.90
 開口部 (ドア)
 YKK サッシエピソードII NEO Low-E複層ガス入りガラス 熱貫流率1.90

外壁に面する断熱材仕様
 床: ミラフォームラムダ t=25 熱伝導率0.022
 天井: GPACマットGW24-38 4坪分 t=150mm 熱伝導率0.038
 壁: マットエースHG16GWHG16-38 t=100mm 熱伝導率0.038

作成年月日	 ヒロシ建築設計事務所 田中 亜有 島根県出雲市上塩治町2453-3番地	TEL 0853 (23) 4479 FAX 0853 (23) 3604	承認	担当	製図	工事名称	クニモト邸新築工事	図面No.
訂正年月日	一級建築士登録 第 340465号 一級建築士事務所登録 島根県知事登録第 (4) 10395号					図面名称	縮尺	



作成年月日	 ヒロシ建築設計事務所 田中 亜有 島根県出雲市上塩治町2453-3番地	TEL 0853 (23) 4479 FAX 0853 (23) 3604	承認	担当	製図	工事名称	クニモト邸新築工事		図面No.・ 縮尺
訂正年月日	一級建築士登録 第 340465号 一級建築士事務所登録 島根県知事登録第 (4) 10395号					図面名称			

—物件概要—

フリガナ		現住所		工期 自	令和 7年 3月 15日	種別	オリジナル木造・一般住	階数	2 階	指定容積率	50%	容積率	0.00%
建築主	クニモト	建設地		工期 至	令和 7年 9月 30日	構造	木造	敷地面積	0.00 m ²	指定建ぺい率	30%	建ぺい率	0.00%

建築面積	62.68 m ² (18.96坪)	1階面積	59.20 m ² (17.90坪)	2階面積	38.71 m ² (11.70坪)	施工面積	101.40 m ² (30.67坪)	延べ面積	97.91 m ² (29.61坪)	備考	
------	-------------------------------	------	-------------------------------	------	-------------------------------	------	--------------------------------	------	-------------------------------	----	--

—外部仕上表—

部位	仕様	備考	玄関ポーチ	磁器タイル100角	
基礎	鉄筋コンクリート ^ハ 基礎		白蟻工事	-----	
基礎巾木	モルタル仕上		断熱材	天井+外壁+床下	
外 壁	KMEW EX親水14_スレッド ^ハ ストーン		パラペット	カラー鋼板	
外部塗装	-----		窓廻り部品	手摺	
屋 根	コロ ^ニ アル(一文字葺(長))		特設部品	-----	
軒 天	準不燃軒天材		外構工事	-----	
雨 樋	軒樋(塩ビ)120		玄関ドア	アルミ玄関建具 カームブラック	
破風・鼻隠	ケイカル板AEP		庇	-----	
外部建具	アルミ一般サッシ		ウッドデッキ	-----	
			外部建具用内部枠	四方無目化粧シート仕上品	

—内部仕上表—

階	室名	床仕上 床下地	高さ	巾木	壁仕上 壁下地	廻縁	天井仕上 天井下地	高さ	設備 備 考 係 欄
1	ポーチ	タイルエンボ ^ス 300角 モルタル下地	150 mm						
1	犬走り	モルタル仕上 モルタル下地	100 mm						
1	玄関	タイルエンボ ^ス 300角 モルタル下地	-170 mm	タイル張り 10×300mm	クロス(量販) PB 12.5mm		クロス(量販) PB 12.5	2600 mm	
1	ゲストルーム	TOYOテックス 1F スタイロフォームt=25	0 mm	建材巾木 7×30mm	クロス(量販) PB 12.5mm		クロス(量販) PB 12.5	2400 mm	
1	ホール	TOYOテックス 1F スタイロフォームt=25	0 mm	建材巾木 7×30mm	クロス(量販) PB 12.5mm		クロス(量販) PB 12.5	2400 mm	
1	1Fトイレ	CFシートA CFシート下地合板12mm	0 mm	建材巾木 7×30mm	クロス PB 12.5mm		クロス PB 12.5	2400 mm	トイ
1	ランドリー	CFシートA CFシート下地合板12mm	0 mm	建材巾木 7×30mm	クロス PB 12.5mm		クロス PB 12.5	2400 mm	造洗面カウンター ホスクリーン 収納棚4段
1	脱衣	CFシートA CFシート下地合板12mm	0 mm	建材巾木 7×30mm	クロス PB 12.5mm		クロス PB 12.5	2400 mm	洗濯機
1	リビング	TOYOテックス 1F スタイロフォームt=25	0 mm	建材巾木 7×30mm	クロス天井2.5m 石こうボード 12.5mm		クロス PB 12.5	2500 mm	
1	DK	TOYOテックス 1F スタイロフォームt=25	0 mm	建材巾木 7×30mm	クロス天井2.5m 石こうボード 12.5mm		クロス PB 12.5	2500 mm	
1	UB 1616		0 mm					2200 mm	
1	PS		0 mm		仕上なし(下地:PB 12.5mm) 石こうボード 12.5mm			3000 mm	
1	階段	木製階段	0 mm		クロス天井2.5m 石こうボード 12.5mm		クロス PB 12.5	2925 mm	
2	FamilyCL	東洋テックス4100 12mm 2F	0 mm	建材巾木 7×30mm	クロス PB 12.5mm		クロス PB 12.5	2400 mm	
2	FamilyCL	東洋テックス4100 12mm 2F	0 mm	建材巾木 7×30mm	クロス PB 12.5mm		クロス PB 12.5	2400 mm	
2	廊下	東洋テックス4100 12mm 2F	0 mm	建材巾木 7×30mm	クロス PB 12.5mm		クロス PB 12.5	2400 mm	
2	洋間A	東洋テックス4100 12mm 2F	0 mm	建材巾木 7×30mm	クロス PB 12.5mm		クロス PB 12.5	2400 mm	
2	洋間B	東洋テックス4100 12mm 2F	0 mm	建材巾木 7×30mm	クロス PB 12.5mm		クロス PB 12.5	2400 mm	
2	洋間C	東洋テックス4100 12mm 2F	0 mm	建材巾木 7×30mm	クロス PB 12.5mm		クロス PB 12.5	2400 mm	
2	2F トイレ	CFシートA 構造用合板 12mm	0 mm	建材巾木 7×30mm	クロス PB 12.5mm		クロス PB 12.5	2400 mm	

作成年月日	ヒロシ建築設計事務所 田中 亜有 島根県出雲市上塩治町2453-3番地	TEL 0853(23)4479 FAX 0853(23)3604	承認	担当	製図	工事名称	クニモト邸新築工事		図面No.
訂正年月日	一級建築士登録 第 340465号 一級建築士事務所登録 島根県知事登録第(4)10395号					図面名称	縮尺		



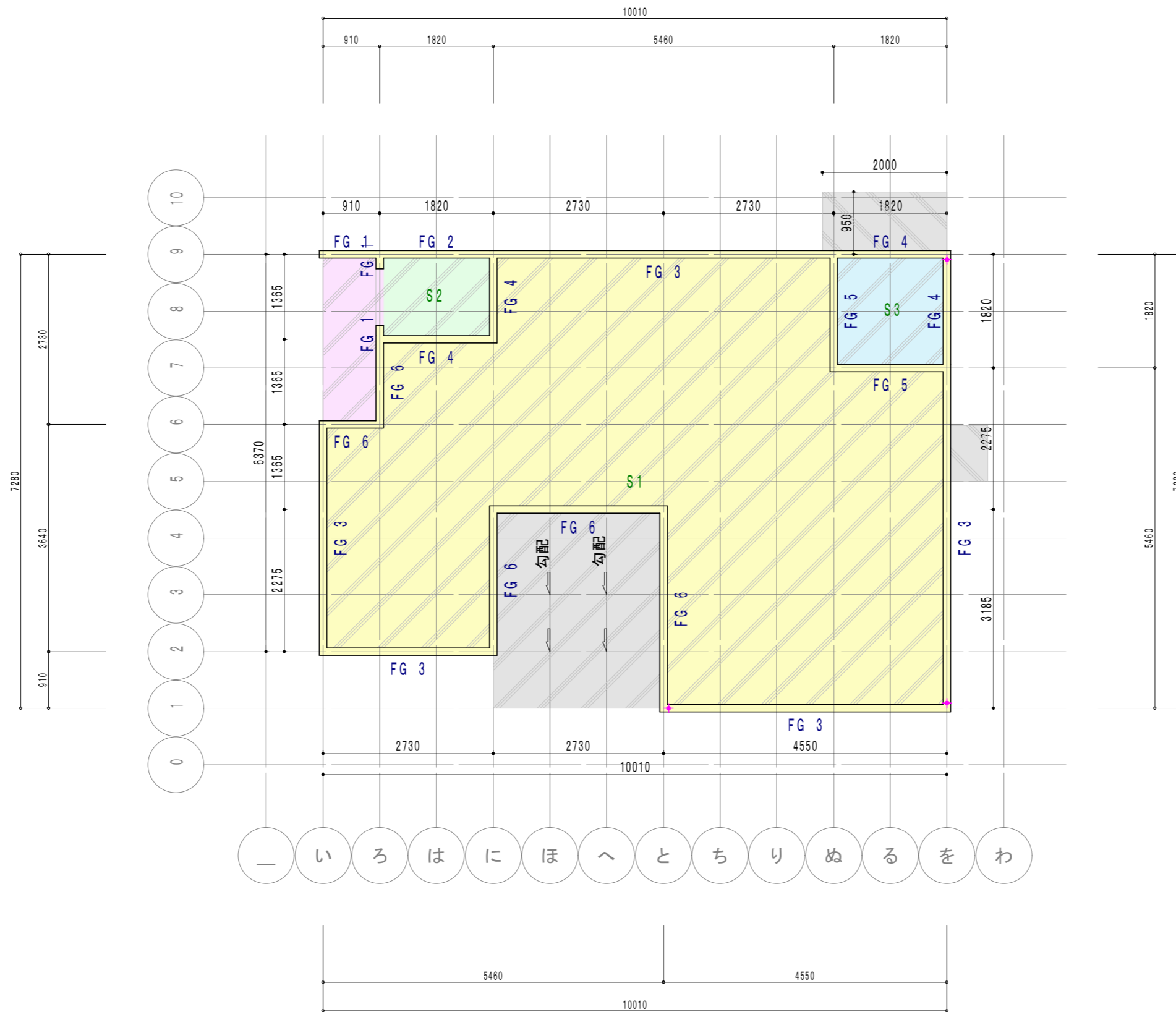
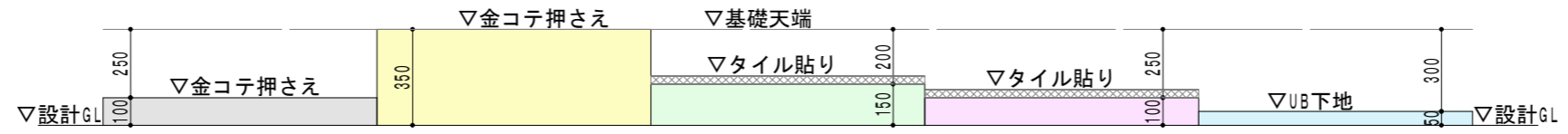
東側立面図

南側立面図

西側立面図

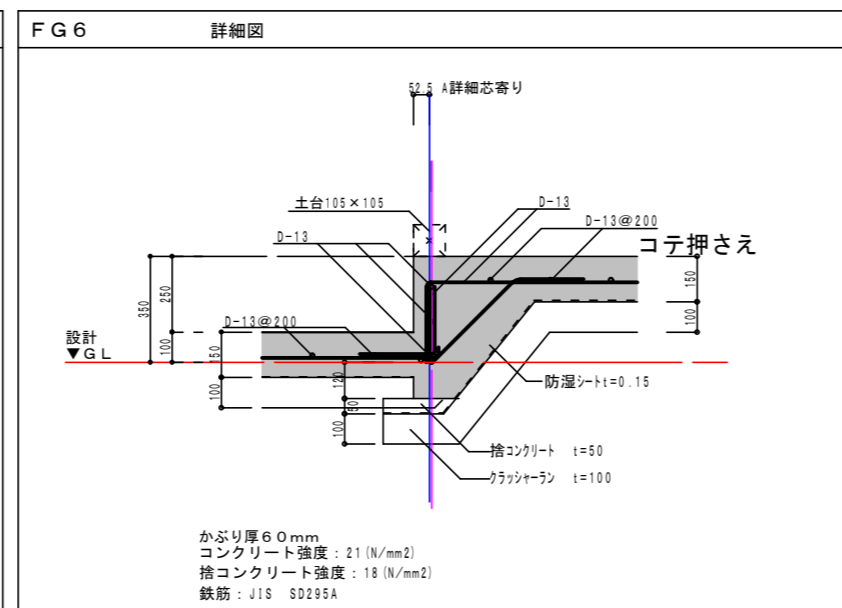
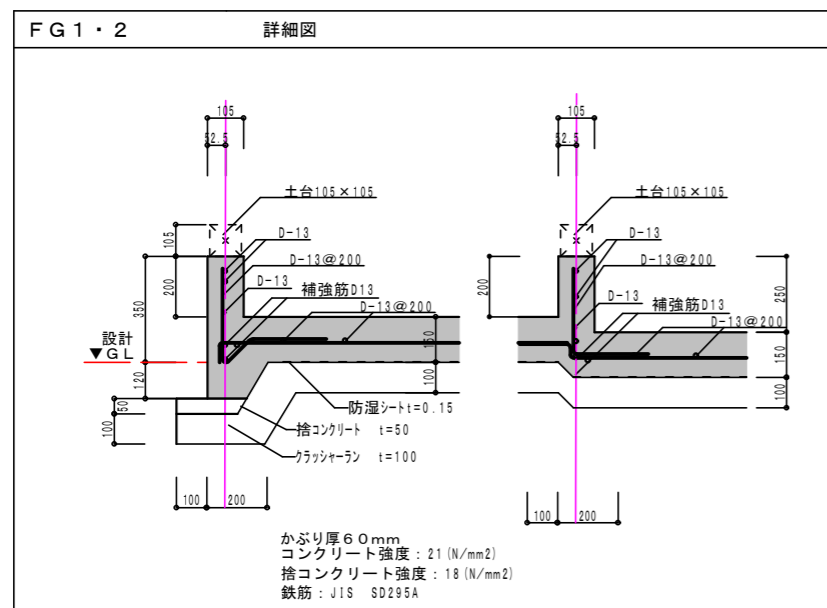
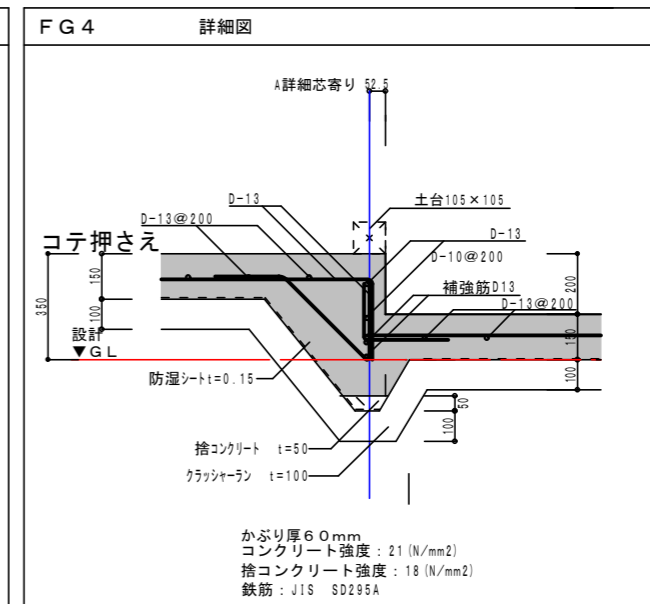
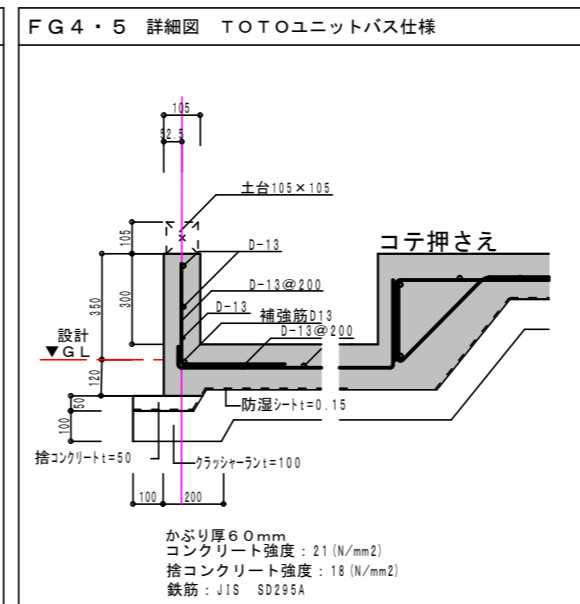
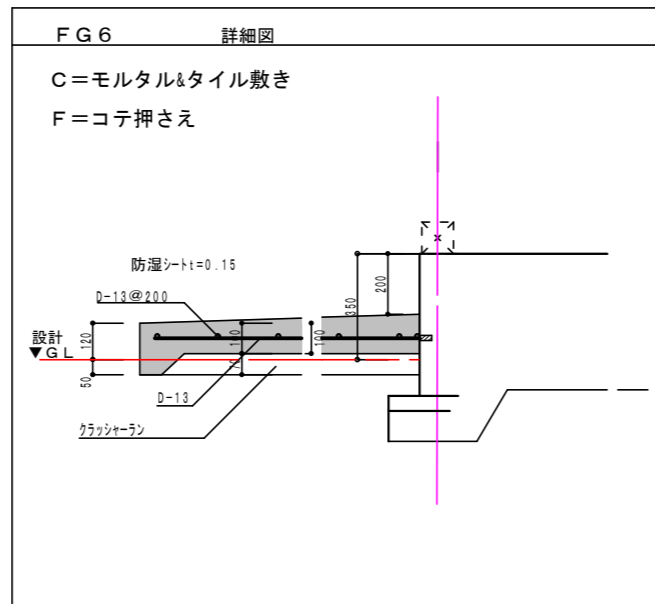
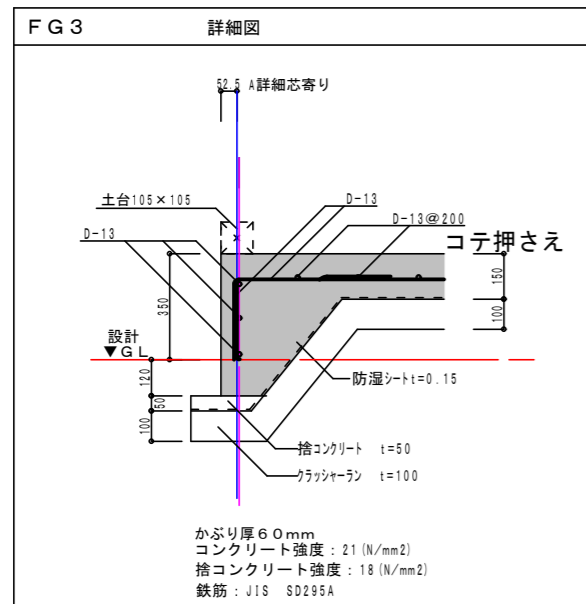
北側立面図

	作成年月日	 ヒロシ建築設計事務所 田中 亜有 島根県出雲市上塩冶町2453-3番地	TEL 0853 (23) 4479	承認	担当	製図	工事名称	クニモト邸新築工事		図面No.・
	訂正年月日		一級建築士登録 第 340465号 一級建築士事務所登録 島根県知事登録第 (4) 10395号	FAX 0853 (23) 3604				図面名称	縮尺	

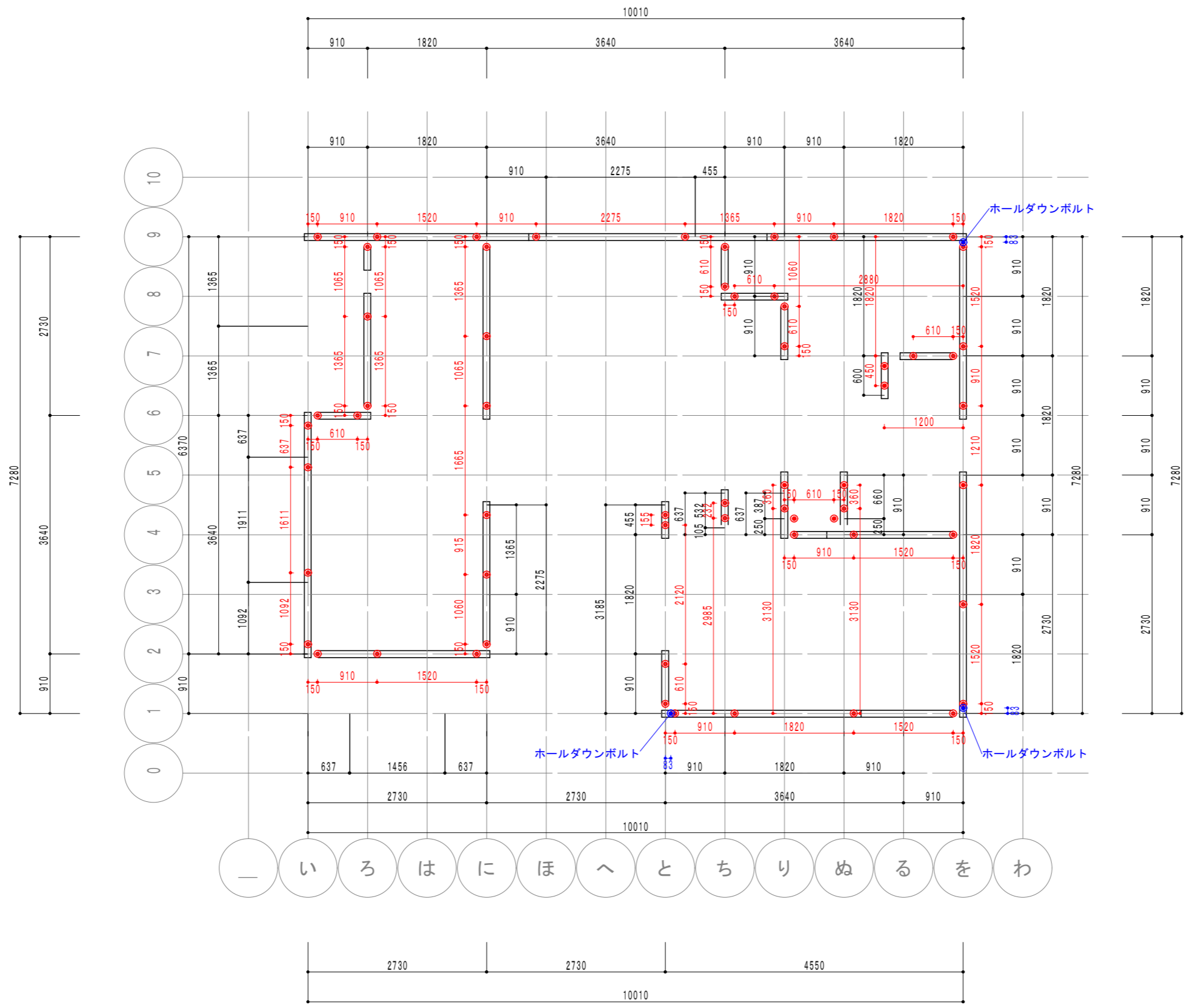


1階：基礎伏図

作成年月日	 ヒロシ建築設計事務所 田中 亜有 島根県出雲市上塩冶町2453-3番地	TEL 0853 (23) 4479 FAX 0853 (23) 3604	承認	担当	製図	工事名称 クニモト邸新築工事		図面No.・
						訂正年月日	一級建築士登録 第 340465号 一級建築士事務所登録 島根県知事登録第 (4) 10395号	



作成年月日	ヒロシ建築設計事務所 田中 亜有 島根県出雲市上塩治町2453-3番地	TEL 0853 (23) 4479 FAX 0853 (23) 3604	承認	担当	製図	工事名称 クニモト邸新築工事	図面No. 縮尺
訂正年月日	一級建築士登録 第 340465号 一級建築士事務所登録 島根県知事登録第 (4) 10395号					図面名称	



1階：土台伏図

	作成年月日	 ヒロシ建築設計事務所 田中 亜有 島根県出雲市上塩冶町2453-3番地	TEL 0853 (23) 4479 FAX 0853 (23) 3604	承認	担当	製図	工事名称 クニモト邸新築工事		図面No.・
	訂正年月日						一級建築士登録 第 340465号 一級建築士事務所登録 島根県知事登録第 (4) 10395号	図面名称	