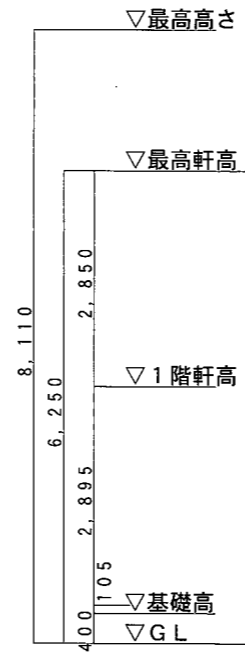
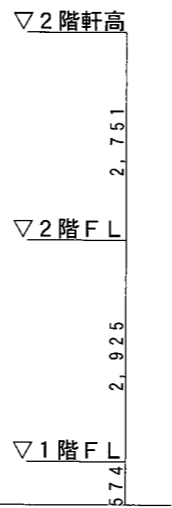
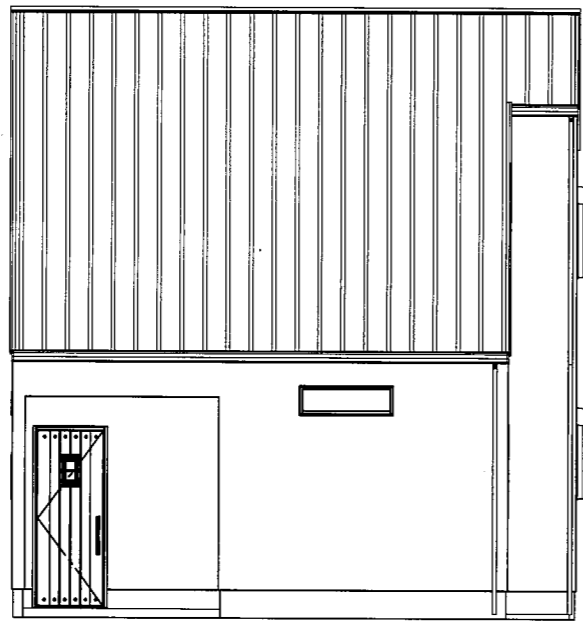
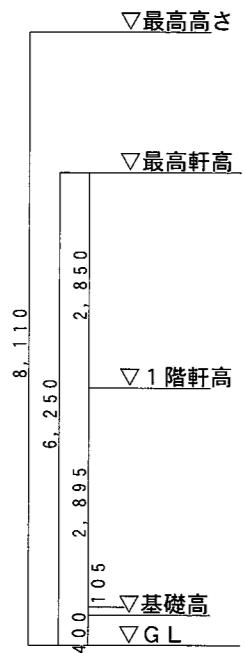


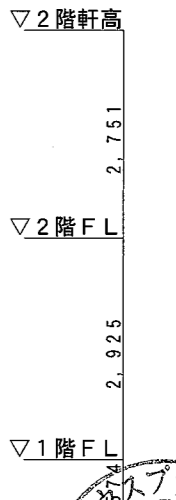
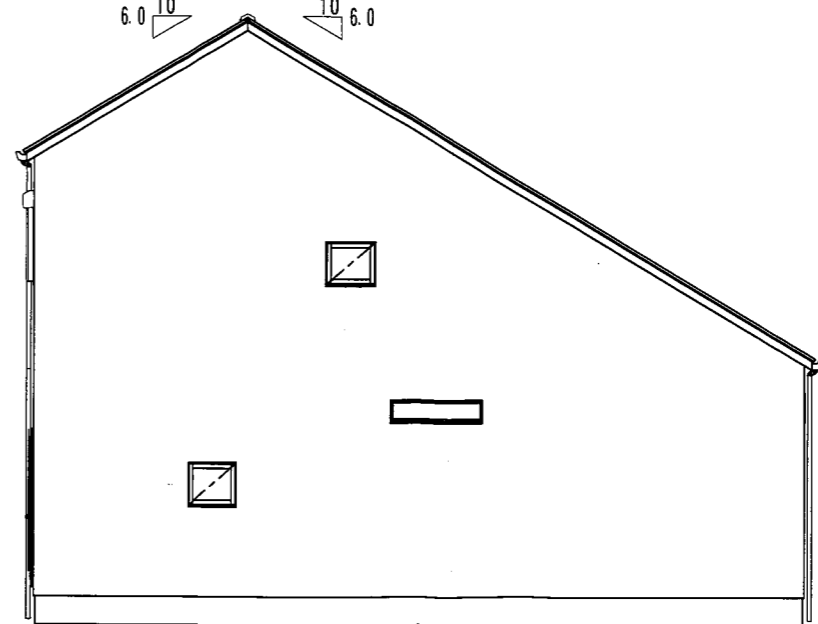
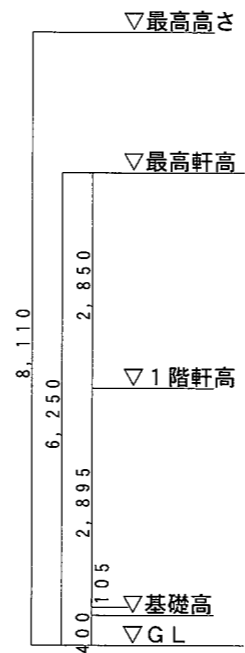
東側立面図



南側立面図



西側立面図



北側立面図



作成年月日



ヒロシ建築設計事務所 田中 亜有
島根県出雲市上塩冶町2453-3番地

TEL 0853 (23) 4479
FAX 0853 (23) 3604

承認

担当

製図

工事名称 クミモト様邸新築工事

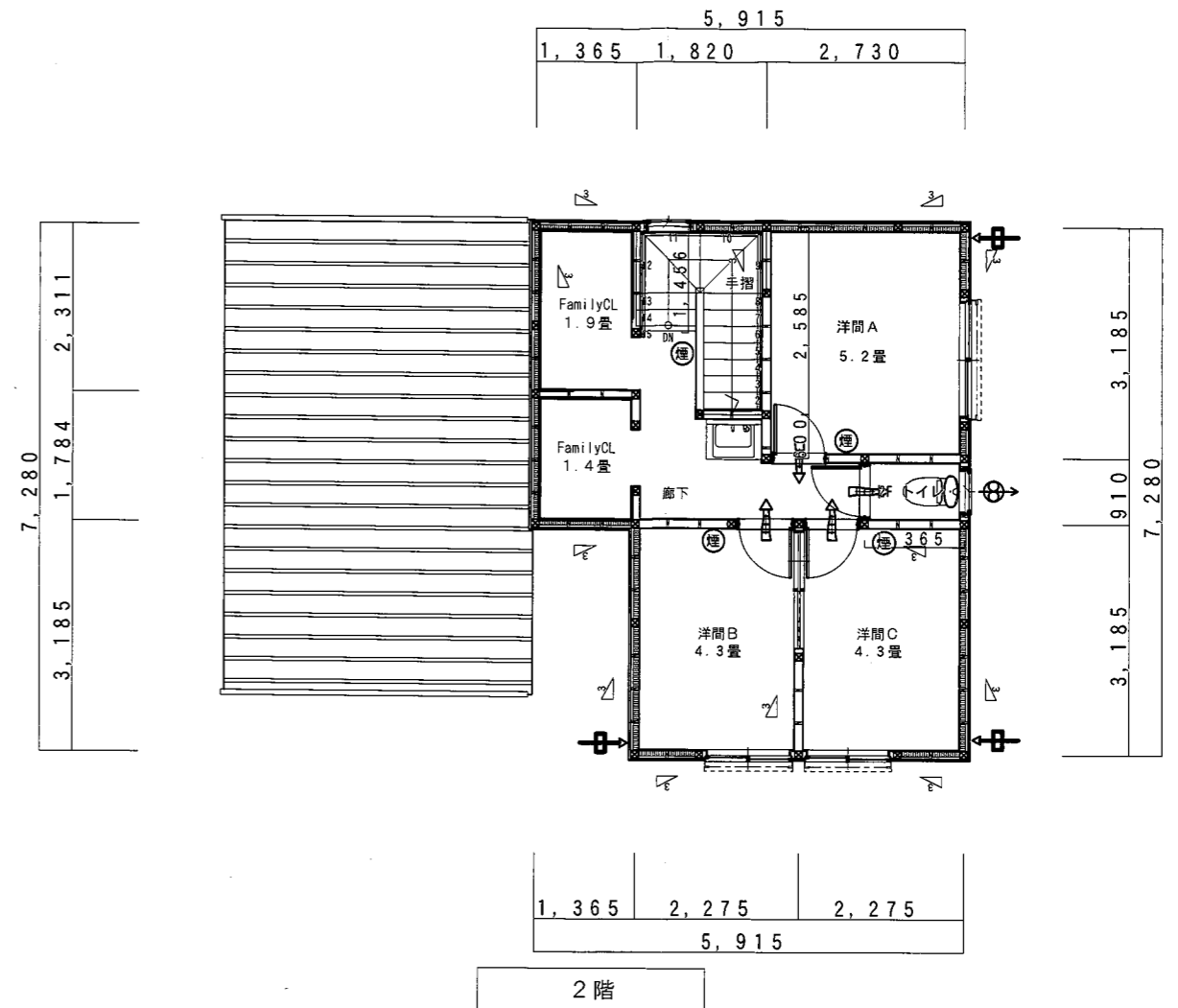
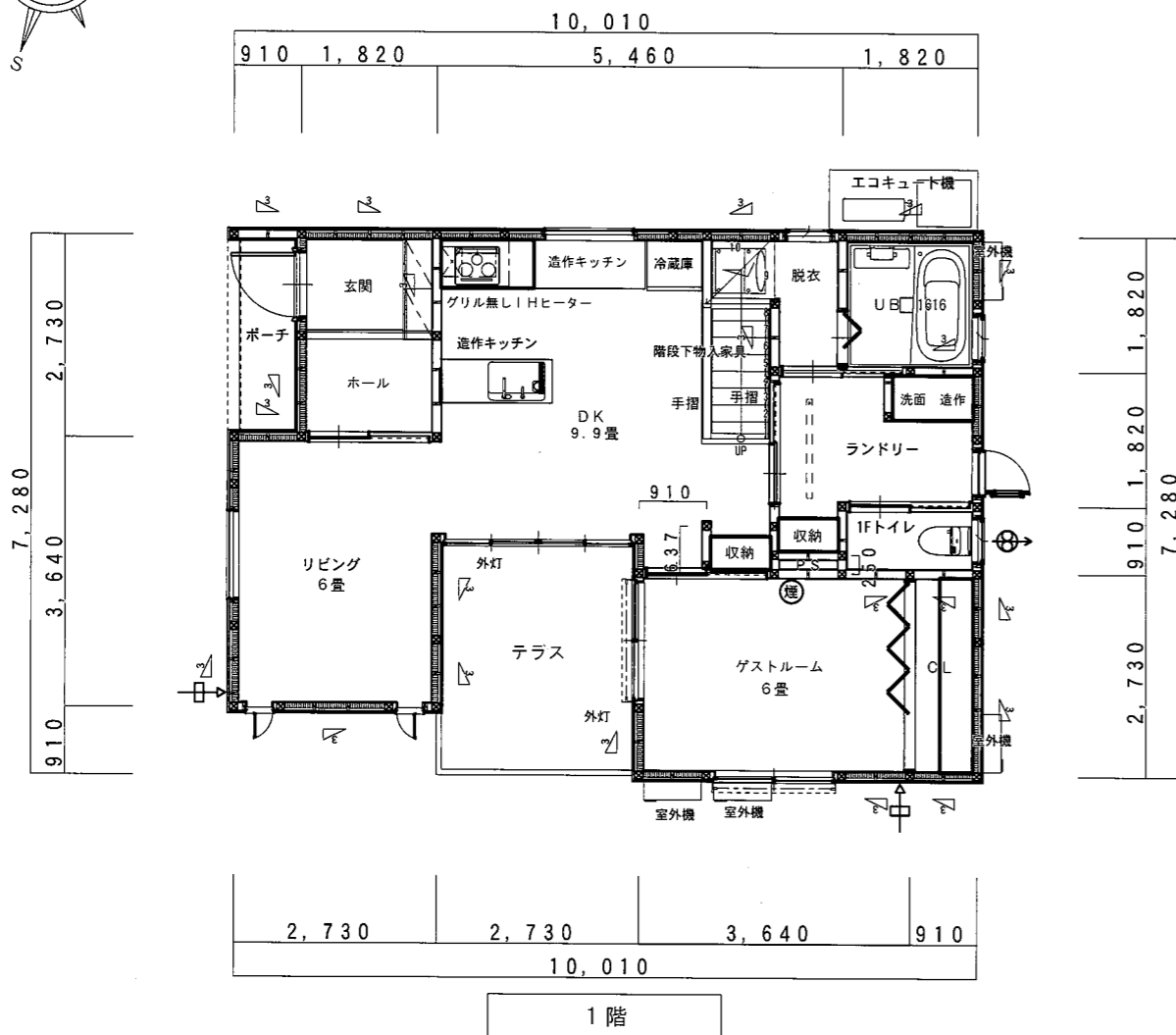
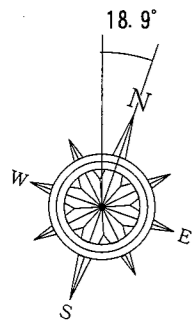
図面 No.

訂正年月日

一級建築士登録 第 340465号
一級建築士事務所登録 島根県知事登録第 (5) 10395号

図面名称 立面図

縮尺 S=1/100



居室床面積・天井高さ

室名	床面積	天井高さ
玄関	2.48㎡	2.6m
ホール	2.48㎡	2.4m
リビング	9.93㎡	2.5m
DK	16.97㎡	2.5m
ゲストルーム	9.93㎡	2.4m
ランドリー	5.56㎡	2.4m
1F トイレ	1.65㎡	2.4m
階段	3.80㎡	2.9m
廊下	5.01㎡	2.4m
洋間A	8.83㎡	2.4m
洋間B	7.24㎡	2.4m
洋間C	7.24㎡	2.4m
2F トイレ	1.24㎡	2.4m

換気部材・火災感知器リスト

記号	品名	品番	個数
●	パイプファン 24H換気	FY-08PD9D FY-MFA043	2
□	自然給気口	PF2-F FY-MFX043	5
□	建具(ドア)等の通気	7nダ-カットH10mm	4
●	煙感知器(電池式)	SHK42422	5

※住宅用火災報知機については、出雲市火災予防条例に基づき設置する。
壁付けの場合、天井から15~50cm以内の取り付け
天井付けの場合、壁から60cm以上の取り付け及び
エアコン吹出口から1.5m以上確保する
☒☒ : 筋交い45×90



作成年月日

ヒロシ建築設計事務所 田中 亜有 TEL 0853 (23) 4479
島根県出雲市上塩冶町2453-3番地 FAX 0853 (23) 3604

承認 担当 製図

工事名称 クミモト様邸新築工事

図面 No.

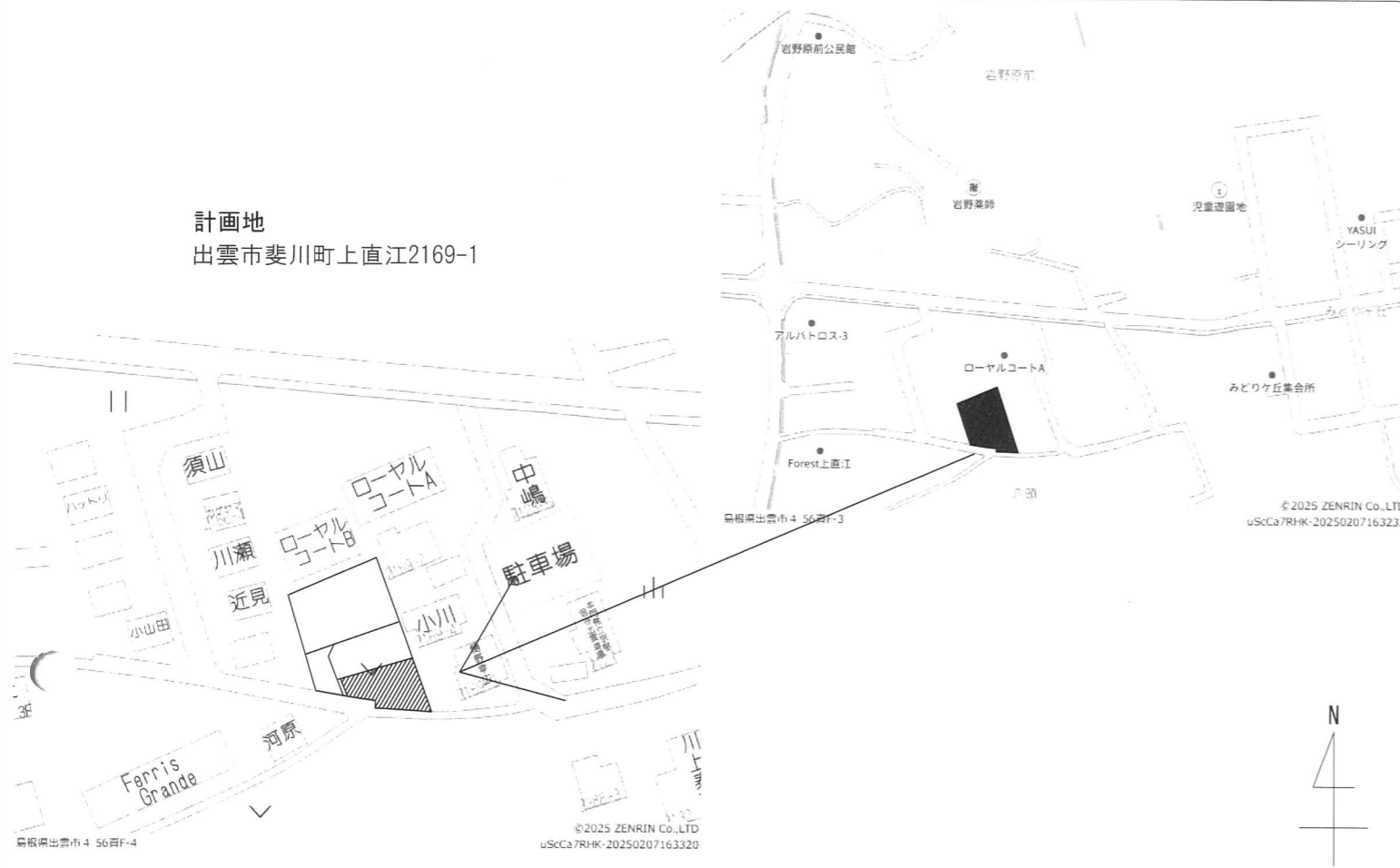
訂正年月日

一級建築士登録 第 340465号
一級建築士事務所登録 島根県知事登録第 (5) 10395号

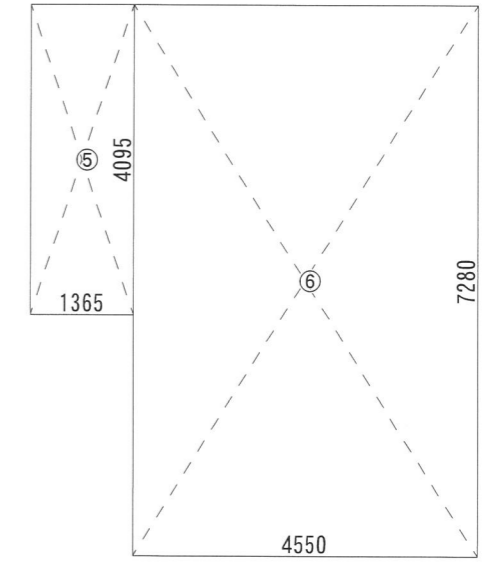
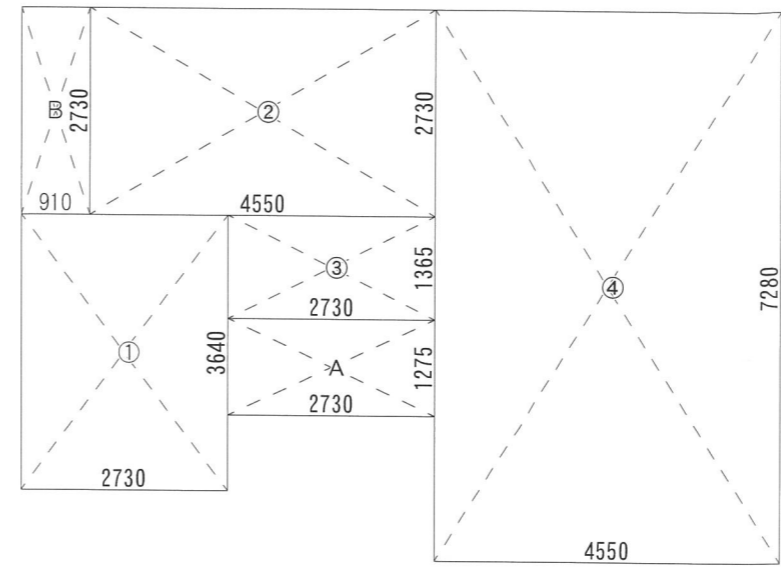
図面名称 平面図

縮尺 S=1/100

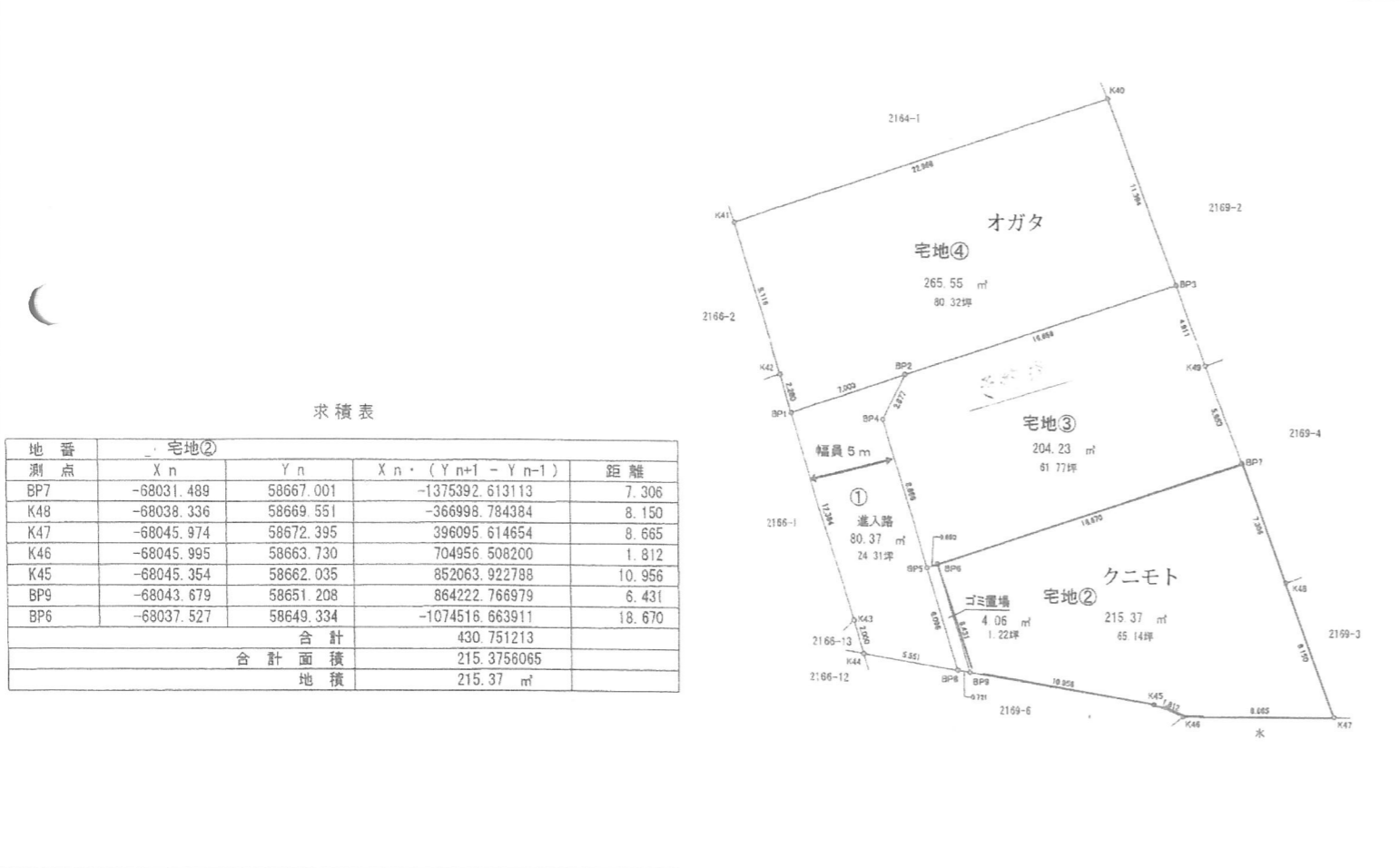
付近見取図



面積求積図 1/100



敷地求積図



項目		求積表			
記号	L x (m)	×	L y (m)	= 面積 (m ²)	
1階	①	2.7300	×	3.6400	= 9.937200
	②	4.5500	×	2.7300	= 12.421500
	③	2.7300	×	1.3650	= 3.726450
	④	4.5500	×	7.2800	= 33.124000
小計				59.209150	
1階床面積				59.20 (17.90坪)	
2階	⑤	1.3650	×	4.0950	= 5.589675
	⑥	4.5500	×	7.2800	= 33.124000
小計				38.713675	
2階床面積				38.71 (11.70坪)	
延べ床面積				59.20+38.71 = 97.91 (29.61坪)	
ポーチ等	A	2.7300	×	1.2750	= 3.480750
	B	0.9100	×	2.7300	= 2.484300
小計				①+②+③+④+A+B = 65.174200	
建築面積				65.17 (19.74坪)	

容積率: (97.91/215.37) * 100 = 45.46%

建蔽率: (65.17/215.37) * 100 = 30.25%



作成年月日	ヒロシ建築設計事務所 田中 亜有 HIROSHI 島根県出雲市上塩冶町2453-3番地	TEL 0853 (23) 4479 FAX 0853 (23) 3604	承認	担当	製図	工事名称 クニモト様邸新築工事	図面No.
訂正年月日	一級建築士登録 第 340465号 一級建築士事務所登録 島根県知事登録第 (5) 10395号					図面名称 付近見取図・求積図	縮尺

