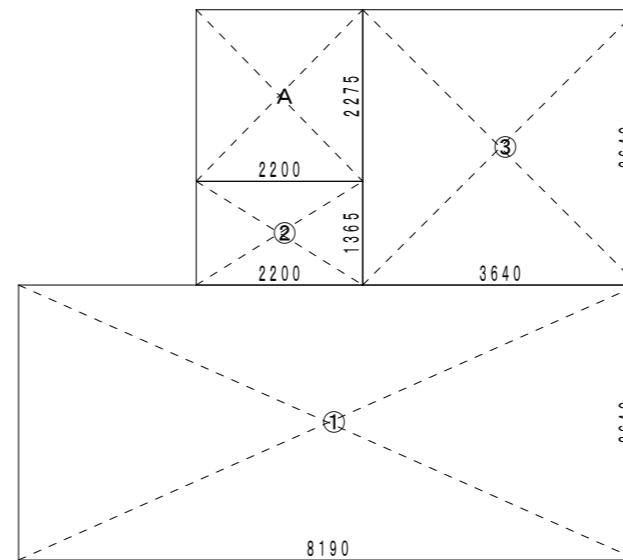
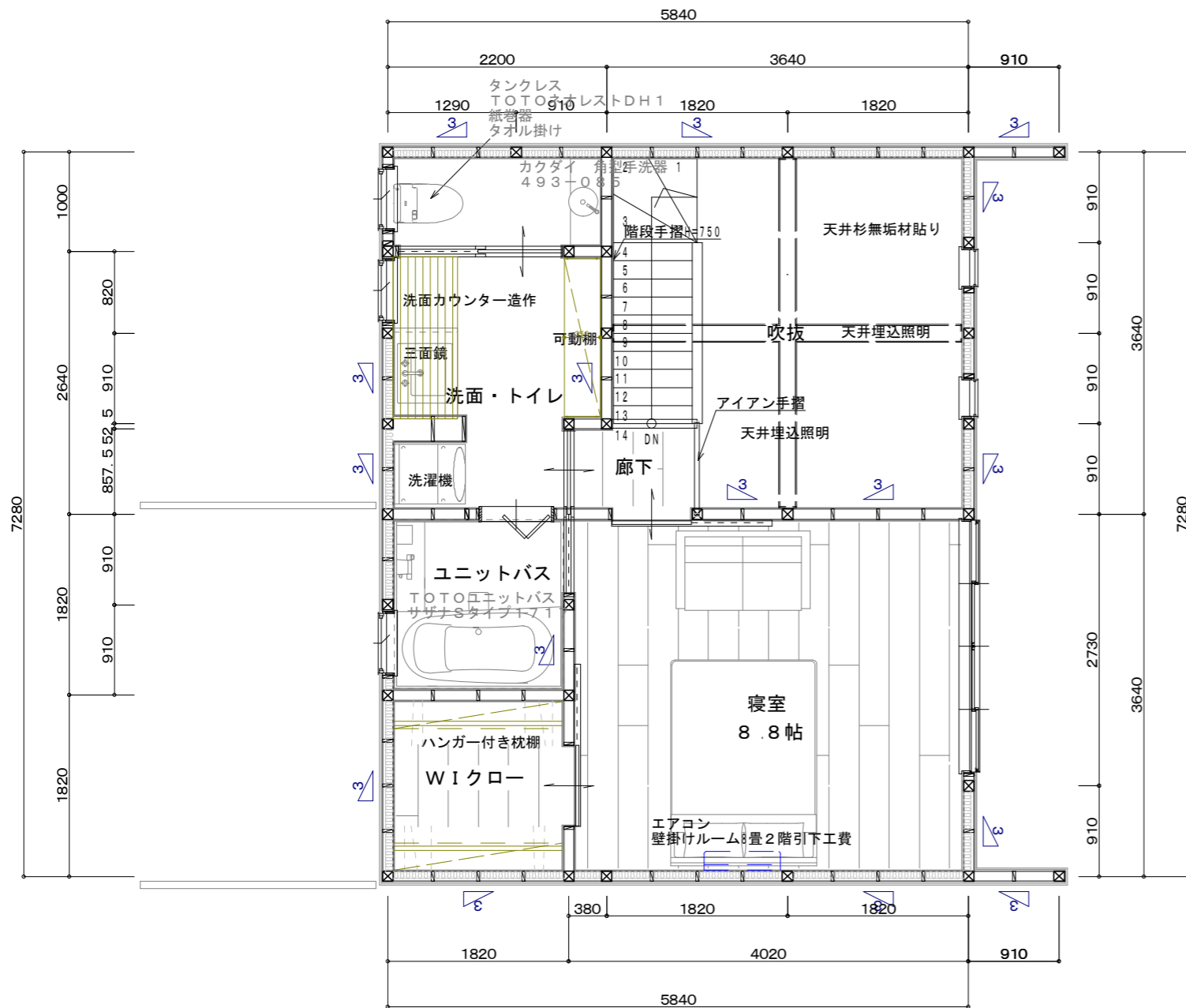
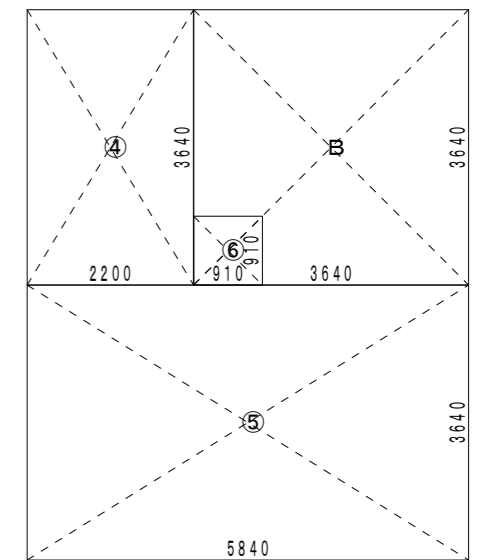


面積表		
1階床面積	46.06㎡	13.93坪
2階床面積	30.09㎡	9.10坪
延べ床面積	76.15㎡	23.03坪
建築面積	51.06㎡	15.44坪
施工面積	94.41㎡	28.55坪

	作成年月日	 田中 亜有 島根県出雲市上塩冶町2453-3番地	TEL 0853 (23) 4479	承認・	担当・	製図・	工事名称	岩田様邸新築工事	図面No.・
	訂正年月日		一級建築士登録 第 340465号 一級建築士事務所登録 島根県知事登録第 (4) 10395号	FAX 0853 (23) 3604					



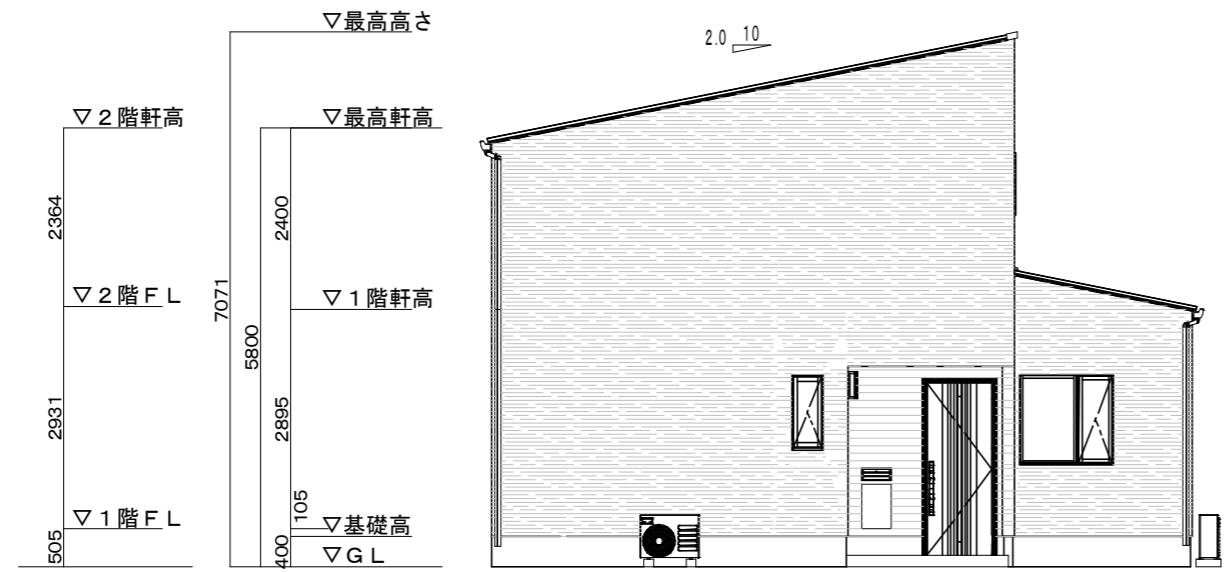
1階求積図 S = 1/100



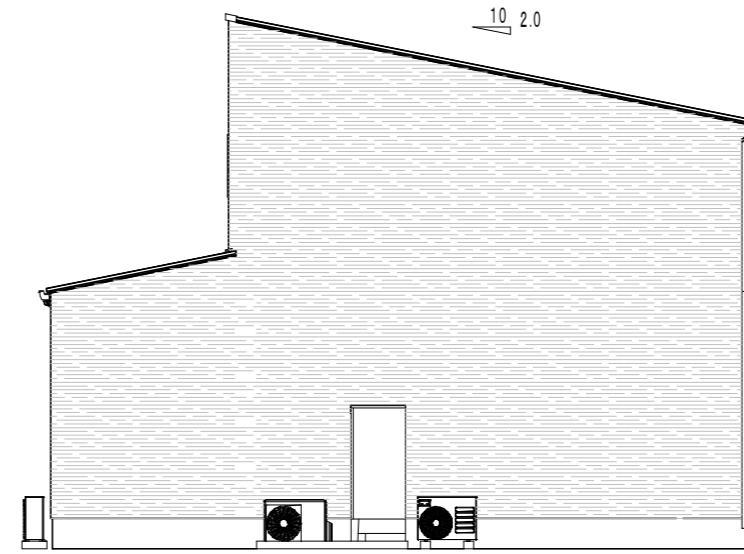
2階求積図 S = 1/100

求積表					
項目	記号	L x (m)	x	L y (m)	= 面積 (㎡)
1階	①	8.1900	x	3.6400	= 29.811600
	②	2.2000	x	1.3650	= 3.003000
	③	3.6400	x	3.6400	= 13.249600
	小計				46.064200
1階床面積					46.06 (13.93坪)
2階	④	2.2000	x	3.6400	= 8.008000
	⑤	5.8400	x	3.6400	= 21.257600
	⑥	0.9100	x	0.9100	= 0.828100
	小計				30.093700
2階床面積					30.09 (9.10坪)
延べ床面積				46.06+30.09	= 76.15 (23.03坪)
ポーチ等	A	2.2000	x	2.2750	= 5.005000
	小計				①+②+③+A = 51.069200
建築面積					51.06 (15.44坪)
バルコニー等	B	3.6400	x	3.6400	= 13.249600
	小計				①+②+③+④+⑤+⑥+A+B = 94.412500
施工面積					94.41 (28.55坪)

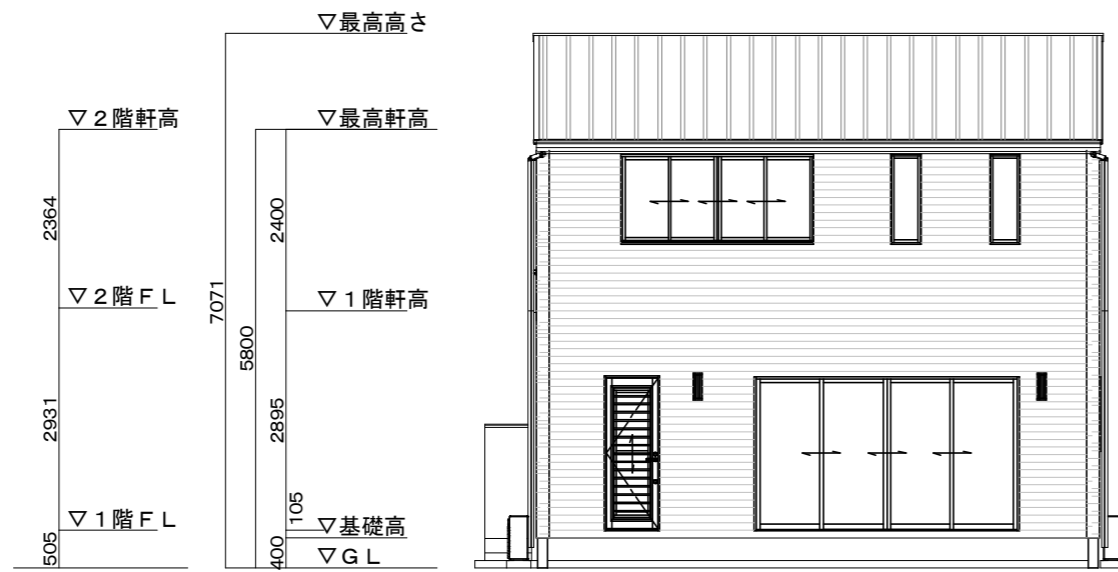
作成年月日	田中 亜有	TEL 0853 (23) 4479	承認・	担当・	製図・	工事名称	岩田様邸新築工事	図面No.・
訂正年月日	島根県出雲市上塩冶町2453-3番地	FAX 0853 (23) 3604				図面名称	縮尺	
	一級建築士登録 第 340465号							
	一級建築士事務所登録 島根県知事登録第 (4) 10395号							



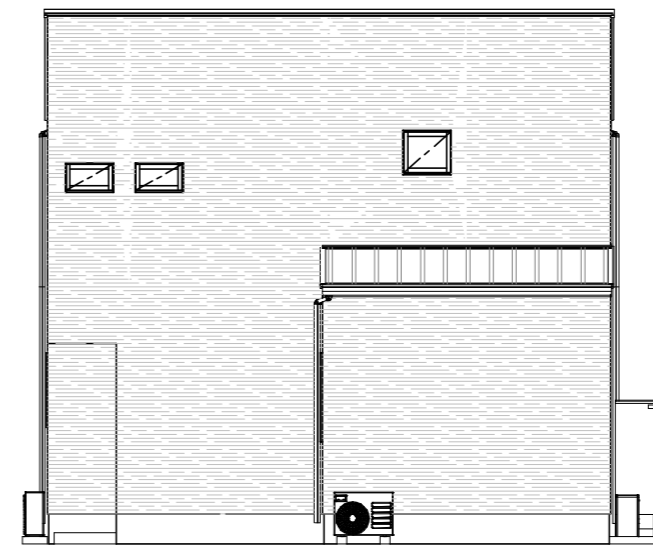
北側立面図



南側立面図



東側立面図



西側立面図

	作成年月日	 田中 亜有 島根県出雲市上塩冶町2453-3番地	TEL 0853(23)4479	承認・	担当・	製図・	工事名称	岩田様邸新築工事	図面No.
	訂正年月日		一級建築士登録 第 340465号	FAX 0853(23)3604					
		一級建築士事務所登録 島根県知事登録第(4)10395号							

RK002S **遮熱**
Sブラックパール **JIS 5類**

マンセル値: 0.2RP 3.1/0.2
 日射反射率: 44%

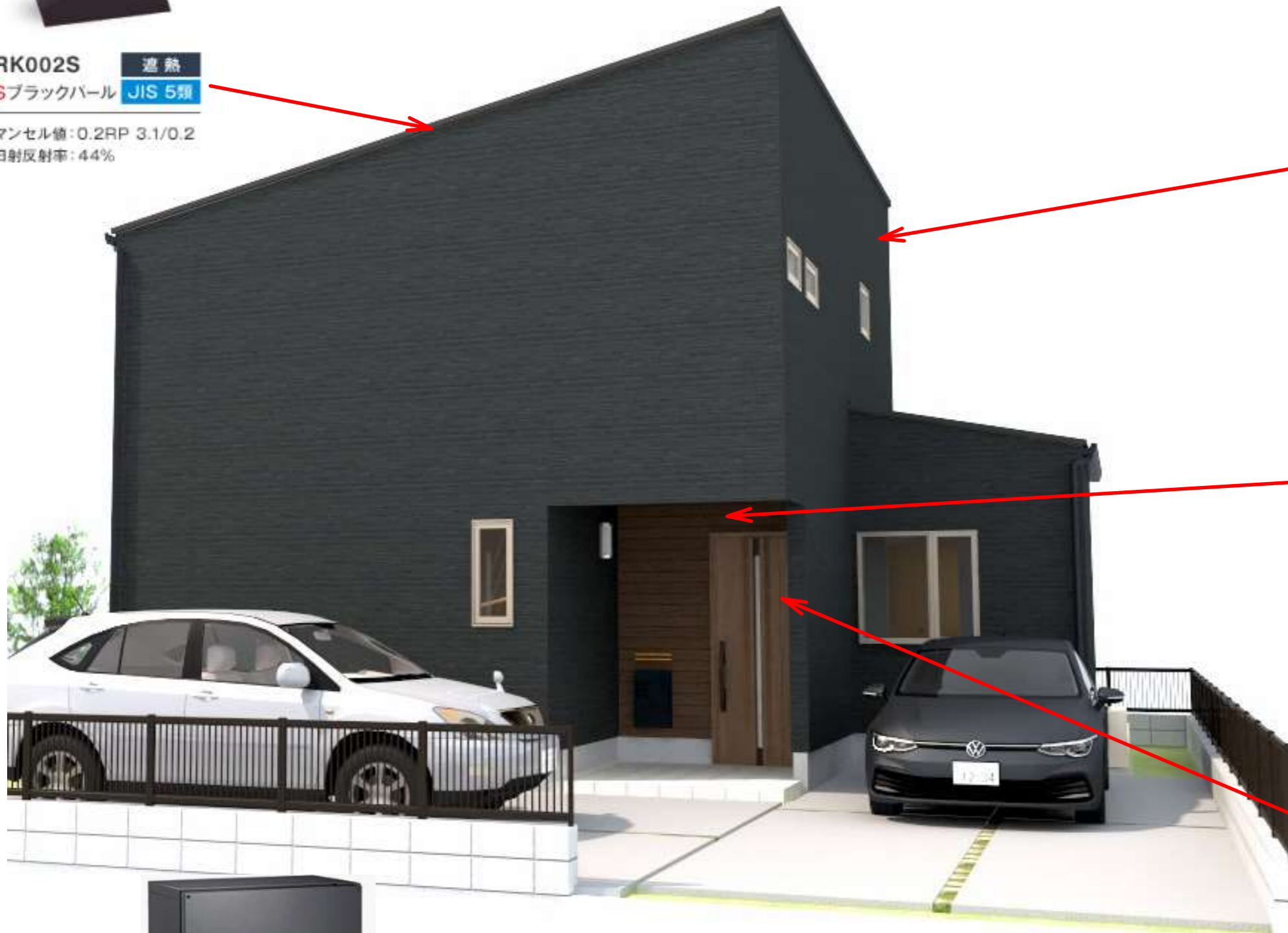


MWプリュレブラック
 NW4054□



MWボワライトブラウン
 CW1839GC

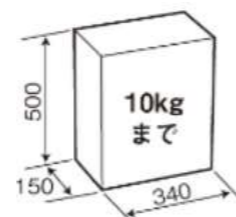
P21型 防火戸あり **NEW**



幅: 390
 奥行: 225
 高さ: 590



L: 左開きの場合.....



幅: 340
 奥行: 150
 高さ: 500

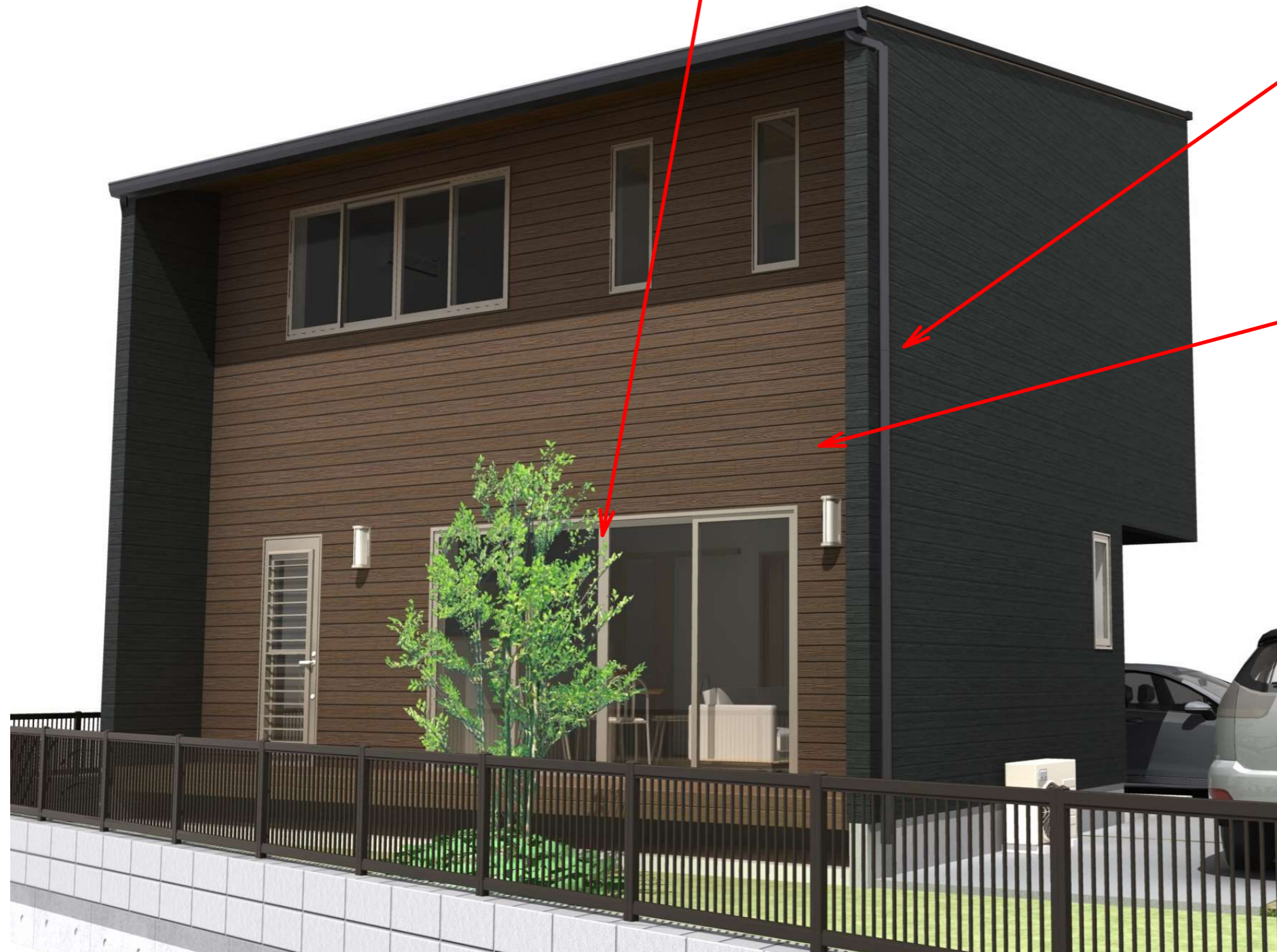
	作成年月日	 田中 亜有	TEL 0853 (23) 4479	承認・	担当・	製図・	工事名称	岩田様邸新築工事	図面No.・
	訂正年月日	一級建築士登録 第 340465号 一級建築士事務所登録 島根県知事登録第 (4) 10395号	FAX 0853 (23) 3604				図面名称	縮尺	



MWプリュレブラック
NW4054□



MWボワライトブラウン
CW1839GC



	作成年月日	 田中 亜有 島根県出雲市上塩冶町2453-3番地	TEL 0853 (23) 4479	承認・	担当・	製図・	工事名称	岩田様邸新築工事	図面No.・
	訂正年月日		一級建築士登録 第 340465号	FAX 0853 (23) 3604					
		一級建築士事務所登録 島根県知事登録第 (4) 10395号							



	作成年月日	 田中 亜有 島根県出雲市上塩冶町2453-3番地	TEL 0853 (23) 4479	承認・	担当・	製図・	工事名称 岩田様邸新築工事		図面No.・
	訂正年月日		一級建築士登録 第 340465号	FAX 0853 (23) 3604				図面名称	
		一級建築士事務所登録 島根県知事登録第 (4) 10395号							

内観色
(樹脂色)



ブラック(M)



クリエモカP(C)



クリエラスクP(B)



クリエペールP(P)



プレシャスホワイトP(F)



	作成年月日	 田中 亜有 島根県出雲市上塩冶町2453-3番地	TEL 0853(23)4479	承認・	担当・	製図・	工事名称	岩田様邸新築工事	図面No.・
	訂正年月日		一級建築士登録 第 340465号	FAX 0853(23)3604					
		一級建築士事務所登録 島根県知事登録第(4)10395号							

床 東洋テックスE100シリーズ



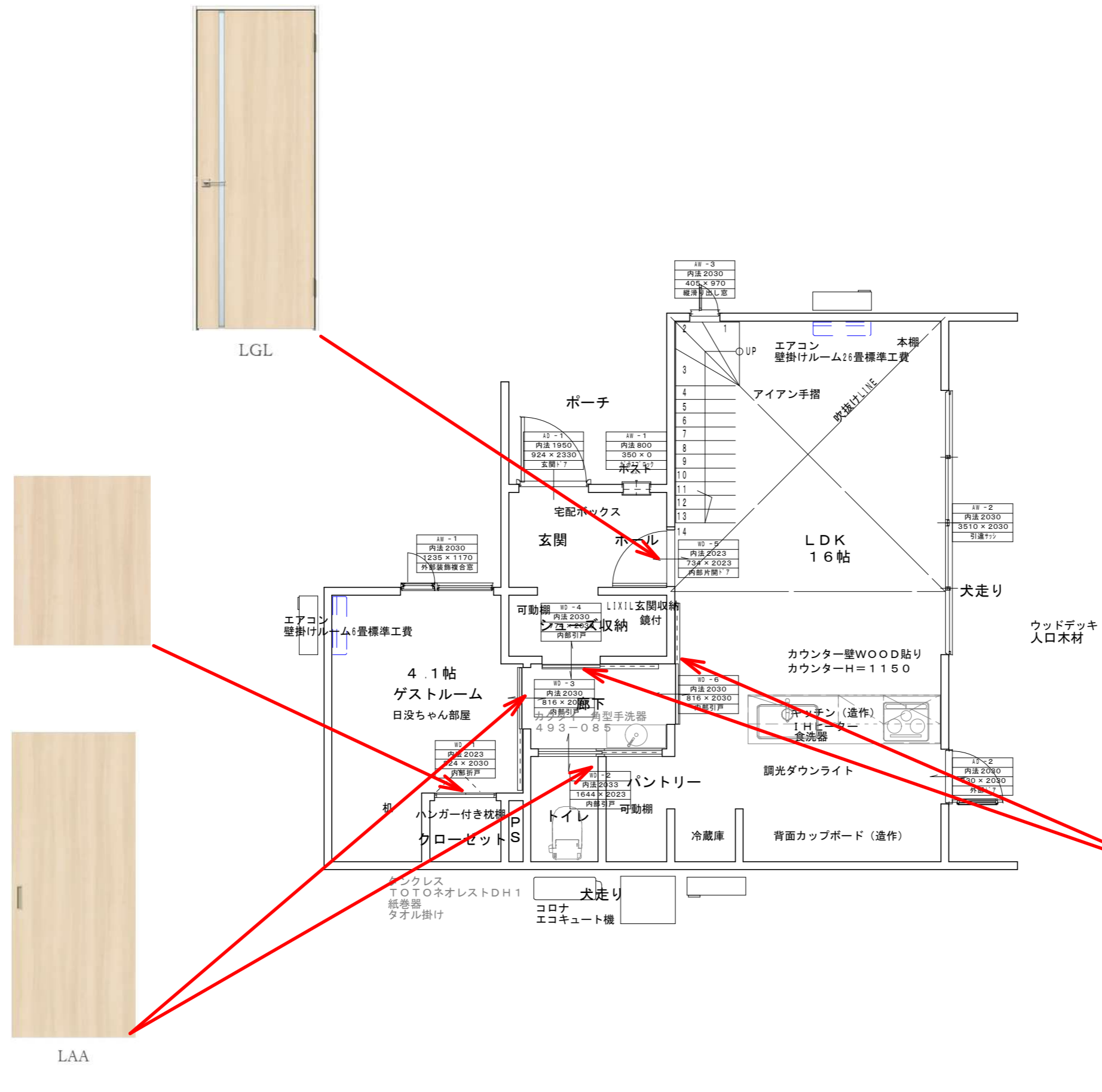
E100 バーチ



コウノキ (ED)

木目

ラシッサD キナリモダン



LGL

LAA

LGL

作成年月日	田中 亜有	TEL 0853 (23) 4479	承認・	担当・	製図・	工事名称	岩田様邸新築工事	図面No.・
訂正年月日	島根県出雲市上塩冶町2453-3番地	FAX 0853 (23) 3604				図面名称	縮尺	
	一級建築士登録 第 340465号							
	一級建築士事務所登録 島根県知事登録第 (4) 10395号							



コウノキ (ED)

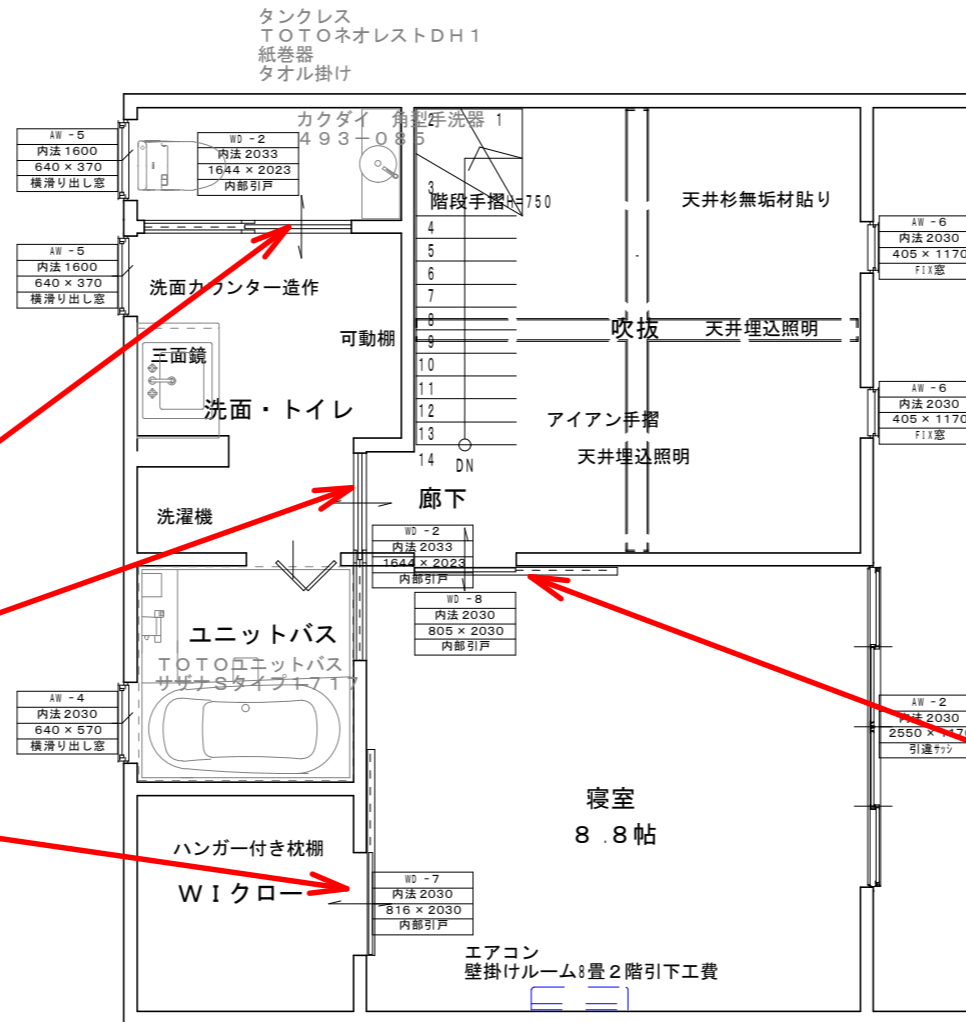
木目

ラシッサD キナリモダン

床 東洋テックスE100シリーズ



E100 バーチ



LAA



LGL

	作成年月日	 田中 亜有 島根県出雲市上塩冶町2453-3番地	TEL 0853 (23) 4479	承認・	担当・	製図・	工事名称	岩田様邸新築工事	図面No.・
	訂正年月日		一級建築士登録 第 340465号 一級建築士事務所登録 島根県知事登録第 (4) 10395号	FAX 0853 (23) 3604					