

M84型



クリエモカ(CB) 木目調



MWハイドグレー  
FW4863U



ALボワライトブラウン  
CL3805C



	作成年月日	 <div>田中 亜有 島根県出雲市上塩冶町2453-3番地・・・</div>	TEL 0853 (23) 4479 FAX 0853 (23) 3604	承認・	担当・	製図・	工事名称 小田様邸新築工事	図面No.・
	訂正年月日	一級建築士登録 第 340465号・・・ 一級建築士事務所登録 島根県知事登録第 (4) 10395号・・・					図面名称 縮尺	





ALボワライトブラウン  
CL3805C

	ブラック (T)	オータムブラウン (G)	シャイングレー (K)	ナチュラルシルバー (D)	ホワイト (W)
外観色 (アルミ色)					
内観色 (樹脂色)					
	ブラック (M)	クリエモカP (C)	クリエラスクP (B)	クリエペールP (P)	プレシャスホワイトP (F)




**RM018S** **耐汚染**  
Cシルバーメタリック  
マンセル値: 5.0GY 6.4/0.5  
日射反射率: 47%



	作成年月日		田中 亜有	TEL 0853 (23) 4479	承認・	担当・	製図・	工事名称	小田様邸新築工事	図面No.・
	訂正年月日	島根県出雲市上塩冶町2453-3番地・・・		FAX 0853 (23) 3604				図面名称		
		一級建築士登録 第 340465号・・・						縮尺		
		一級建築士事務所登録 島根県知事登録第 (4) 10395号・・・								





	作成年月日	<div><div><div>田中 亜有</div><div>島根県出雲市上塩冶町2453-3番地・・・</div><div>TEL 0853 (23) 4479</div><div>FAX 0853 (23) 3604</div></div></div>	承認・	担当・	製図・	工事名称 小田様邸新築工事		図面No.・	
	訂正年月日		一級建築士登録 第 340465号・・・				図面名称		縮尺
			一級建築士事務所登録 島根県知事登録第 (4) 10395号・・・						

—物件概要—

フリガナ				現住所				工期 自	令和 4年 3月 27日	種別	彩工房新築オリジ	階数	2 階	指定容積率	5 0 %	容積率	0.00 %
建築主	オダ様邸新築工事			建設地	出雲市斐川町直江			工期 至	令和 4年 3月 27日	構造	木造	敷地面積	0.00 m <sup>2</sup>	指定建ぺい率	3 0 %	建ぺい率	0.00 %
建築面積	0.00 m <sup>2</sup> ( 坪)	1 階面積	56.93 m <sup>2</sup> (17.22坪)	2 階面積	54.44 m <sup>2</sup> (16.46坪)	施工面積	54.44 m <sup>2</sup> (16.46坪)	延べ面積	111.37 m <sup>2</sup> (33.68坪)	備考							

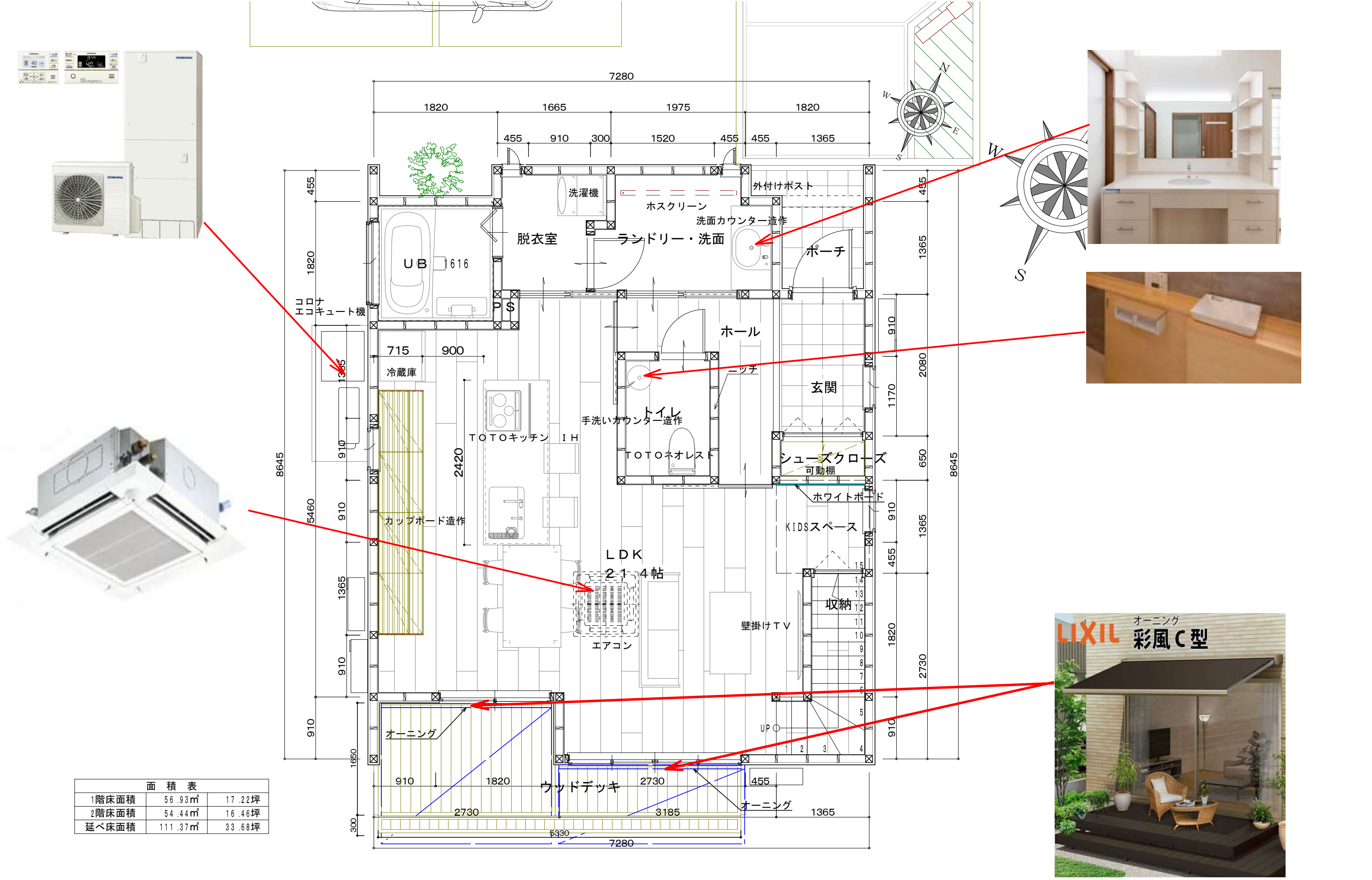
—外部仕上表—

部位	仕様	備考	白蟻工事	-----	
基礎	鉄筋コンクリートハ`タ基礎	t=150 D10 @200 逆べた基礎工法	断熱材	天井＋外壁＋床下	
基礎巾木	モルタル仕上		パラペット	カラー鋼板	
外 壁	KMEW FT親水16_ニュースリムスト-		窓廻り部品	手摺	
外部塗装	-----		特設部品	-----	
屋 根	ガ`ルハ`リウム鋼板堅ハセ`葺		外構工事	-----	
軒 天	ケイカル板 6mm 塗装仕上げ00		玄関ドア	アルミ玄関建具 カームフ`ラック	
雨 樋	軒樋(塩ビ)120		庇	-----	
破風・鼻隠	ケイカル板AEP		ウッドデッキ	-----	
外部建具	アルミ一般サッシ		外部建具用内部枠	四方無目化粧シート仕上品	

—内部仕上表—

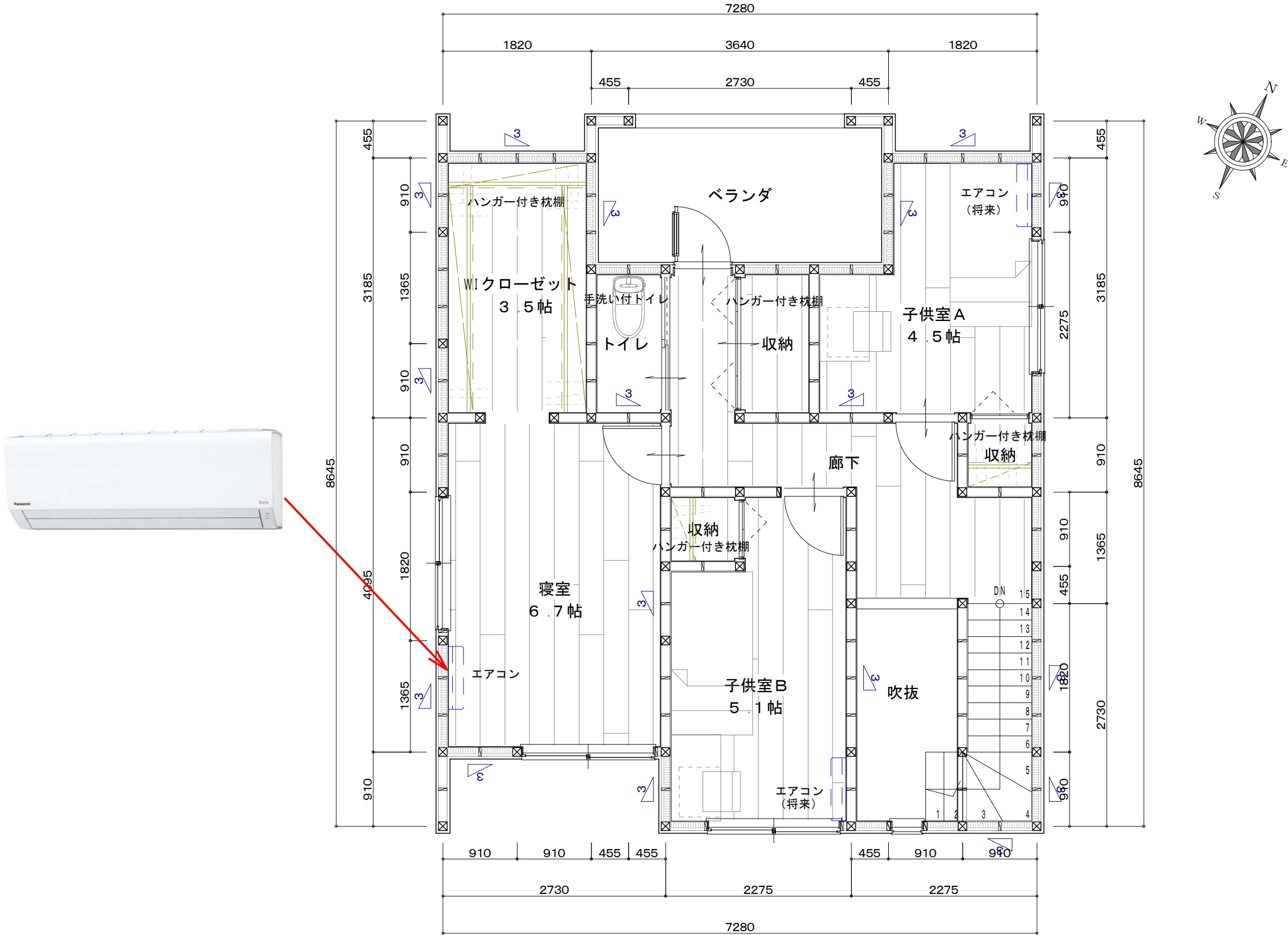
[illegible]


	作成年月日	<div><div></div><div>田中 亜有</div></div> <div>TEL 0853 (23) 4479 FAX 0853 (23) 3604</div>	承認・	担当・	製図・	工事名称 小田様邸新築工事		図面No.・
	訂正年月日	一級建築士登録 第 340465号・・・				図面名称	縮尺	
		一級建築士事務所登録 島根県知事登録第 (4) 10395号・・・						

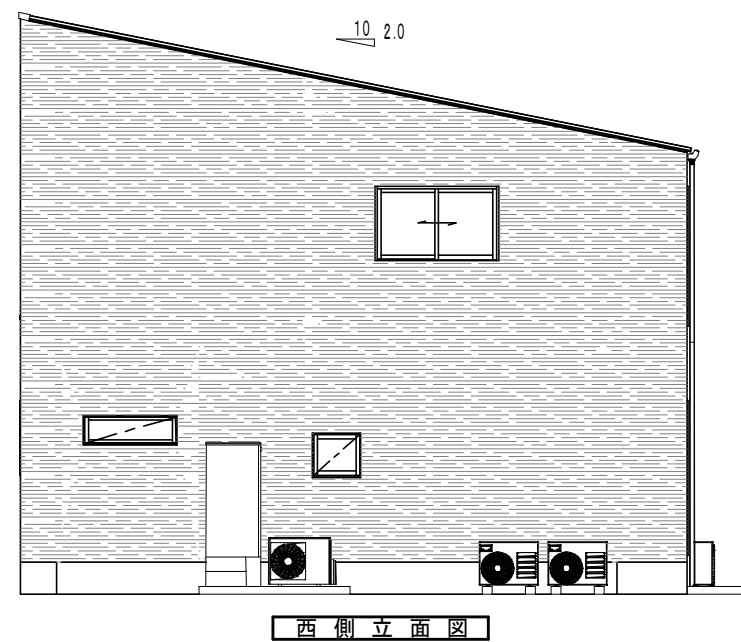
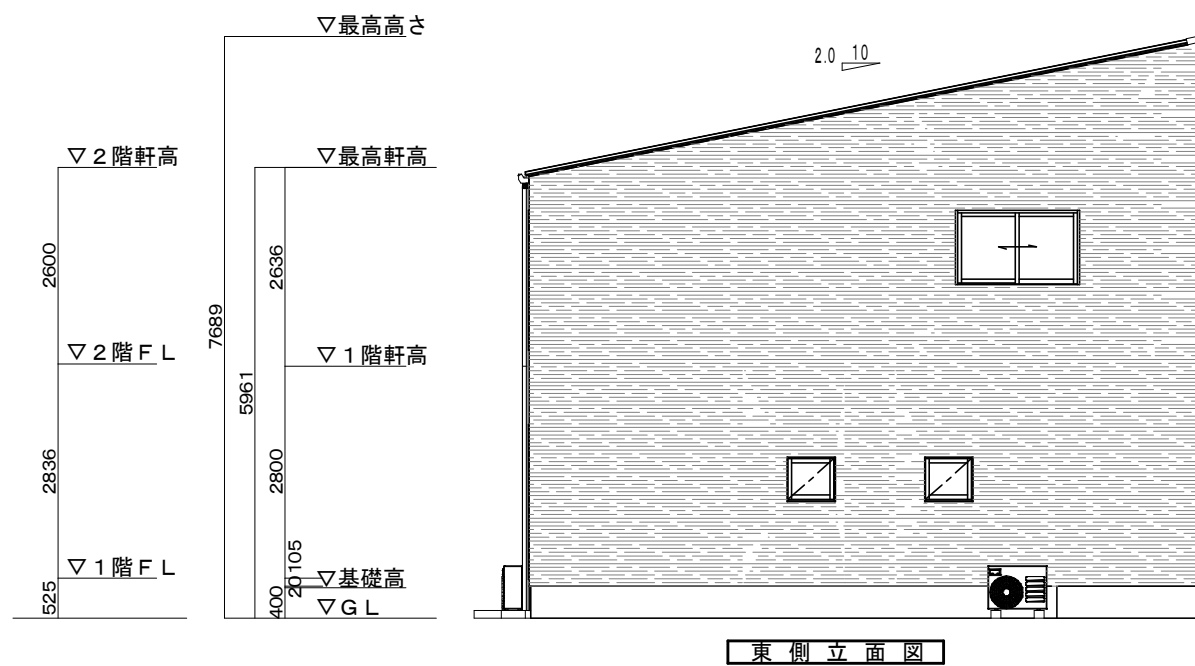


	作成年月日	<div><div></div><div>田中 亜有</div></div> <div>TEL 0853 (23) 4479 FAX 0853 (23) 3604</div>	承認・	担当・	製図・	工事名称 小田様邸新築工事	図面No.・
	訂正年月日	一級建築士登録 第 340465号・・・ 一級建築士事務所登録 島根県知事登録第 (4) 10395号・・・				図面名称 縮尺	





	作成年月日	 田中 亜有 島根県出雲市上塩冶町2453-3番地・・・	TEL 0853 (23) 4479 FAX 0853 (23) 3604	承認・	担当・	製図・	工事名称 小田様邸新築工事	図面No.・
	訂正年月日	一級建築士登録 第 340465号・・・ 一級建築士事務所登録 島根県知事登録第 (4) 10395号・・・					図面名称 縮尺	



	作成年月日	 田中 亜有 島根県出雲市上塩冶町2453-3番地・・・	TEL 0853(23)4479 FAX 0853(23)3604	承認・	担当・	製図・	工事名称 小田様邸新築工事	図面No.・
	訂正年月日	一級建築士登録 第 340465号・・・ 一級建築士事務所登録 島根県知事登録第(4)10395号・・・					図面名称 縮尺	

建具色



プレシャスホワイト

クリエアイボリー

クリエパール

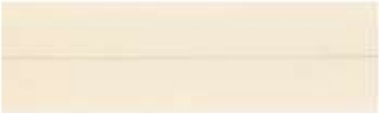
クリエラスク

クリエモカ

クリエダーク

床フロアー色

4100 ホワイト色



4101 ライトメイプル色



4102 ナチュラルメイプル色



4103 クリアー色



4104 ナチュラル色



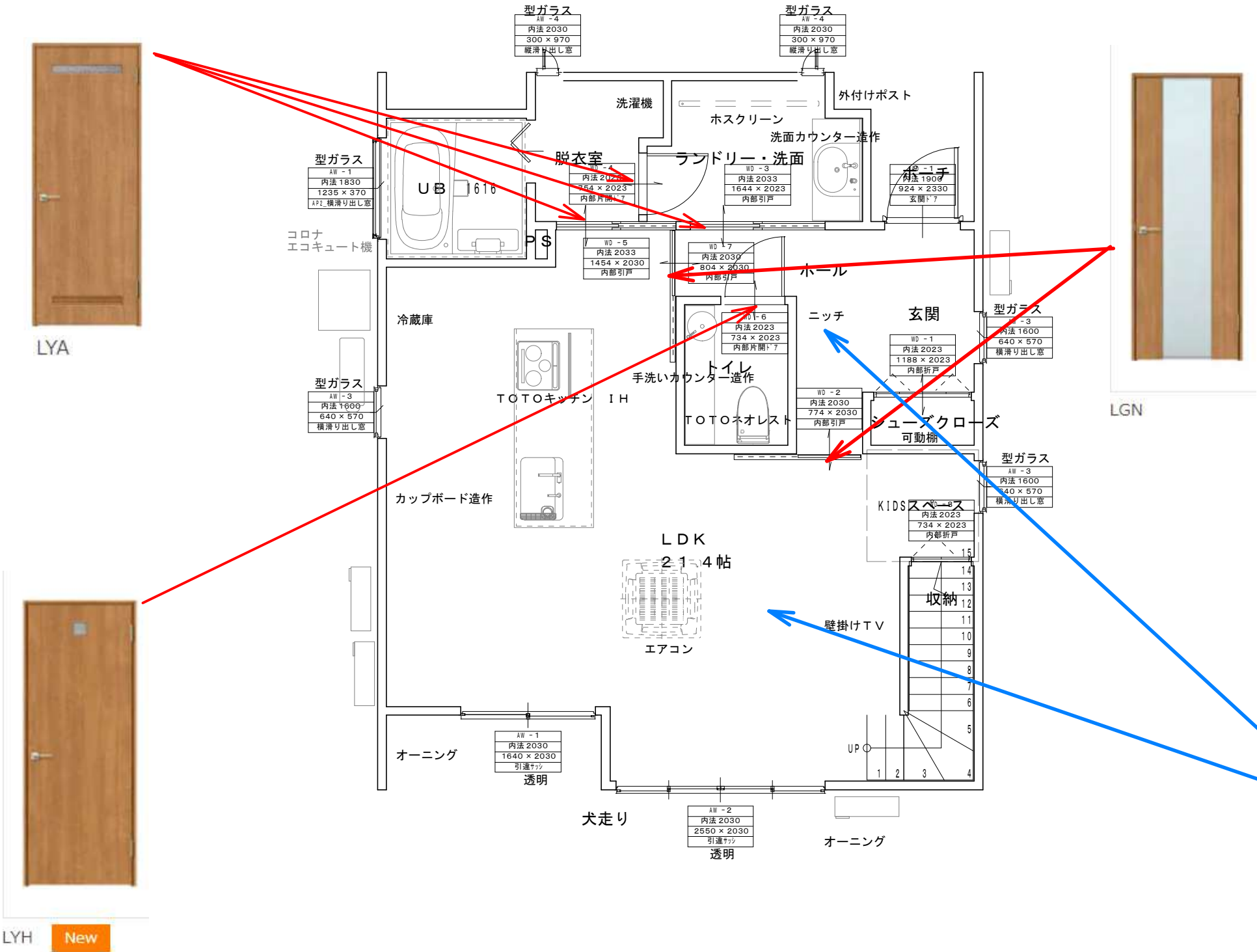
4105 ブラウン色



4106 キヤメル色



4107 コクタン色



	作成年月日	田中 亜有	TEL 0853 (23) 4479	承認・	担当・	製図・	工事名称	図面No.
		島根県出雲市上塩冶町2453-3番地・・・	FAX 0853 (23) 3604				小田様邸新築工事	
	訂正年月日	一級建築士登録 第 340465号・・・					図面名称	縮尺
		一級建築士事務所登録 島根県知事登録第 (4) 10395号・・・						



建具色



プレシャスホワイト



クリエアイボリー



クリエパール



クリエラスク



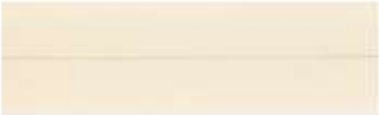
クリエモカ



クリエダーク

床フロアー色

4100 ホワイト色



4101 ライトメイプル色



4102 ナチュラルメイプル色



4103 クリアー色



4104 ナチュラル色



4105 ブラウン色



4106 キヤメル色



4107 コクタン色

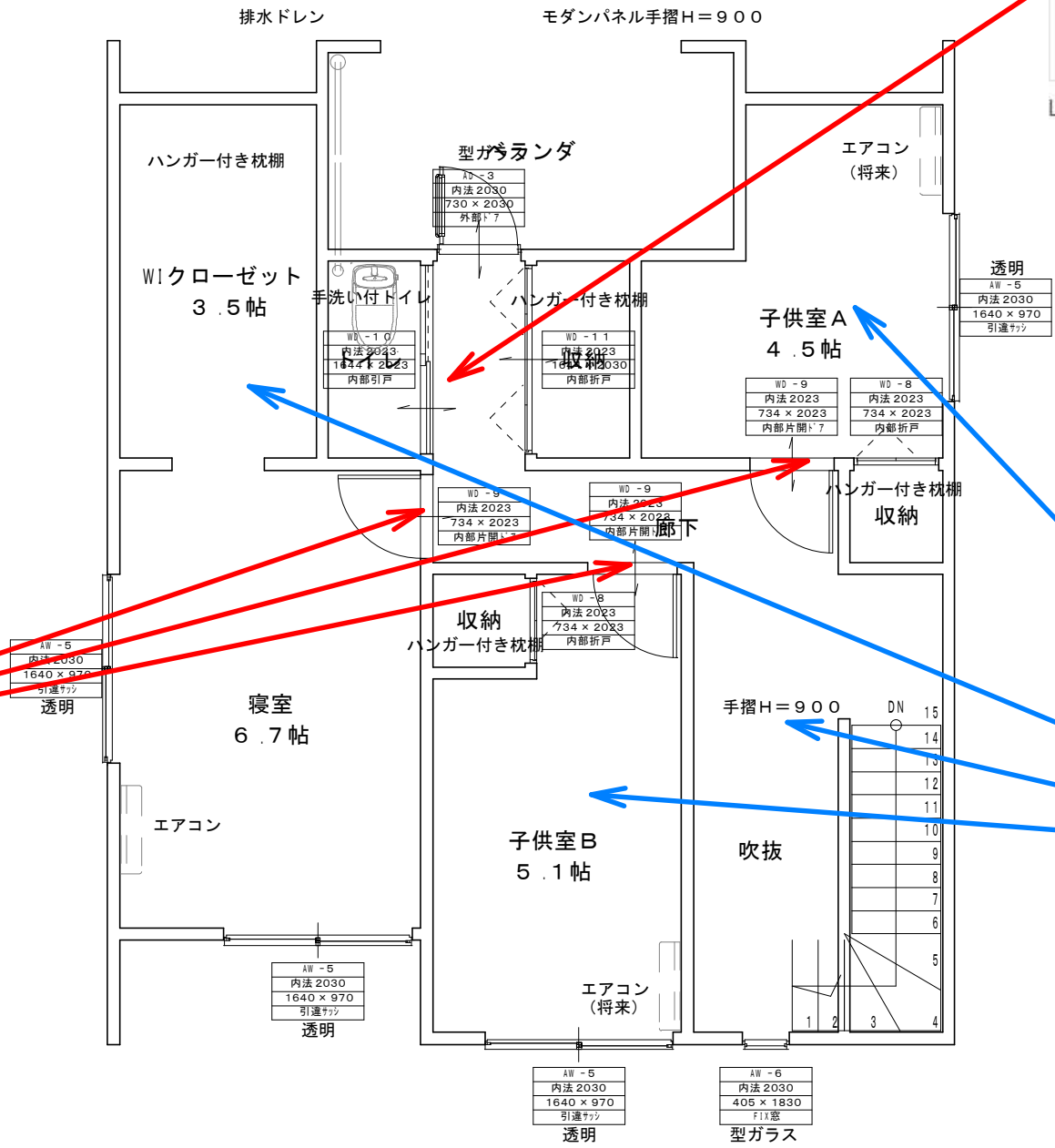


LYH

New



LAF



	作成年月日	 田中 亜有	TEL 0853 (23) 4479 FAX 0853 (23) 3604	承認・	担当・	製図・	工事名称 小田様邸新築工事	図面No.・
	訂正年月日	一級建築士登録 第 340465号・・・ 一級建築士事務所登録 島根県知事登録第 (4) 10395号・・・					図面名称 縮尺	