

打合せ内容 2026 04 16

打合せ内容 2026 04 16

- ①床・建具・タイルの仕様は図面に記載
- ②階段はシート貼り（段板は床色に併せる 階段桁は白）
- ③階段手摺のアイアンの色は未定 アイアン手摺の木笠木は無し ワイヤはシルバーでよい
- ④2階洋間・吹抜け境の天井付けロールスクリーンは埋込にする（サイズは図を参照）
- ⑤2階ランドリーに暖房器具を設置コンセントを追加する（位置は図を参照）
- ⑥あかりプラン 照明の色は全室電球色で統一する
- ⑦寝室バルコニーに出る掃き出し窓にシャッターを付ける
- ⑧エアコンのコードは見えないようにする（全室 画像参照）
- ⑨2階のトイレイメージ（図面参照）

エアコンコードが見えないようにする



電動ロールカーテン サイズ資料

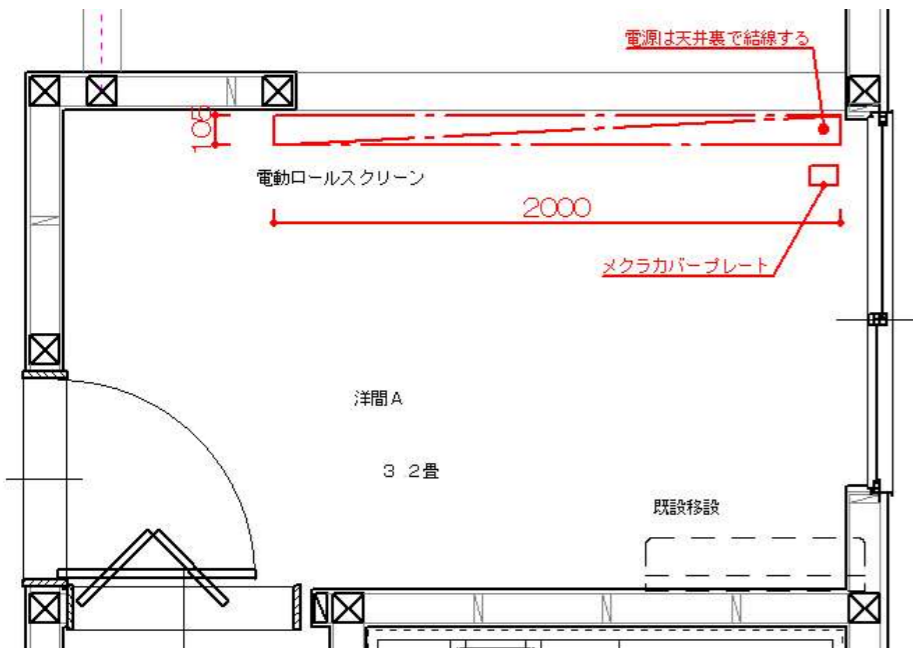
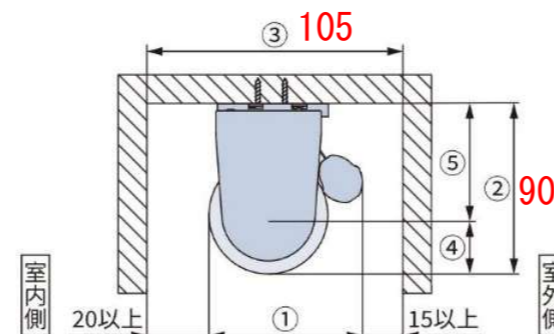
計算結果	
製品の奥行き寸法目安	① ▶ 69 mm
製品の高さ寸法目安	② ▶ 83 mm
カーテンボックス奥行き寸法目安	③ ▶ 104 mm
生地巻取り半径寸法目安(r)	④ ▶ 27 mm
サイドブラケットサイズ (ℓ)	⑤ ▶ 56 mm

シミュレーション結果

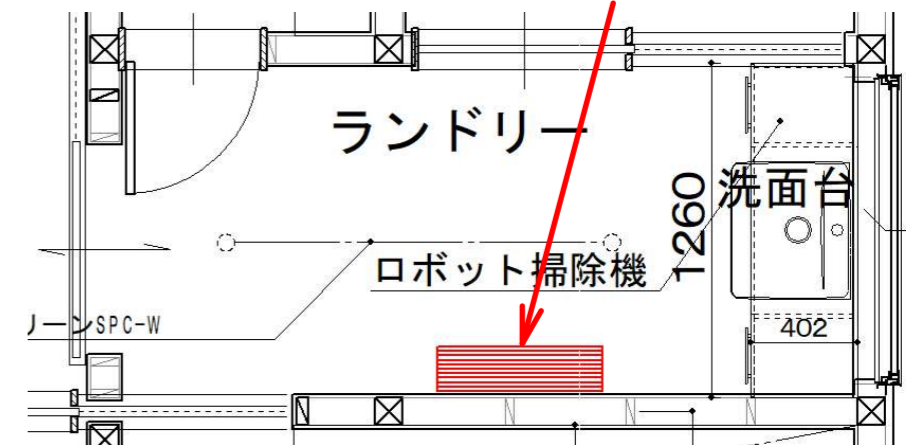
製品 ロールスクリーン
ラルクシールド

取付方法 天井付け(カーテンボックス内に取付け)
シールドなし

生地 RS-1526
フェアII遮光



ランドリー設置予定
機種は未定



日付	縮尺 1/	図面名称
工事名	フラビア邸新築工事	図面番号 No

デザイン工房 一級建築士事務所
島根県出雲市浜町1895-1
TEL・FAX 0853-22-8683
島根県知事登録第(1)10776号

一級建築士
神田 至
登録第265959号

TNA



ポタニカルメイプル



TAE



ポタニカルメイプル



ポタニカルメイプル

Puller 銀手ハンドル



Bタイプ

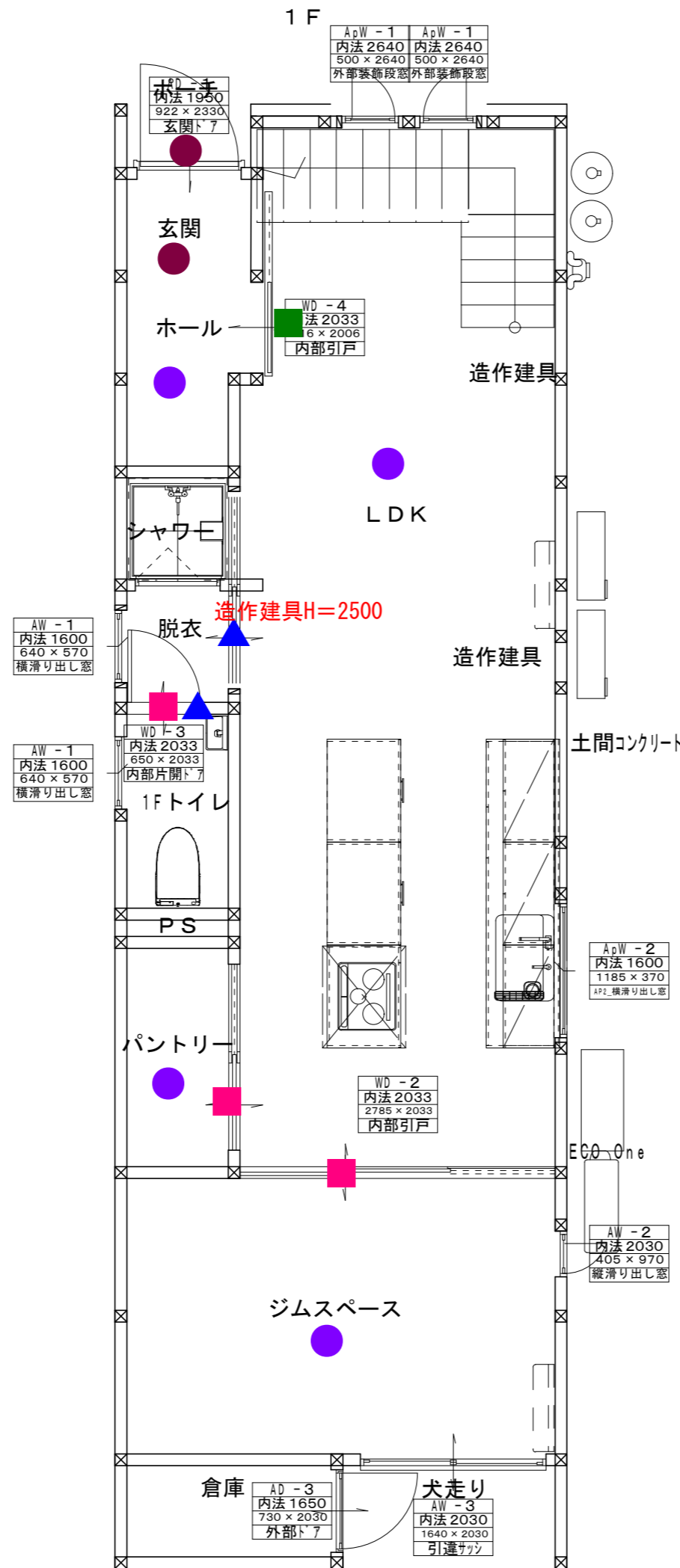
▲表示錠 灯り窓

★表示錠

アレス

300mm角平 ALS-300/10

色見本です



TOYOTEX

Spice the LINEBONE

LW03 オーク

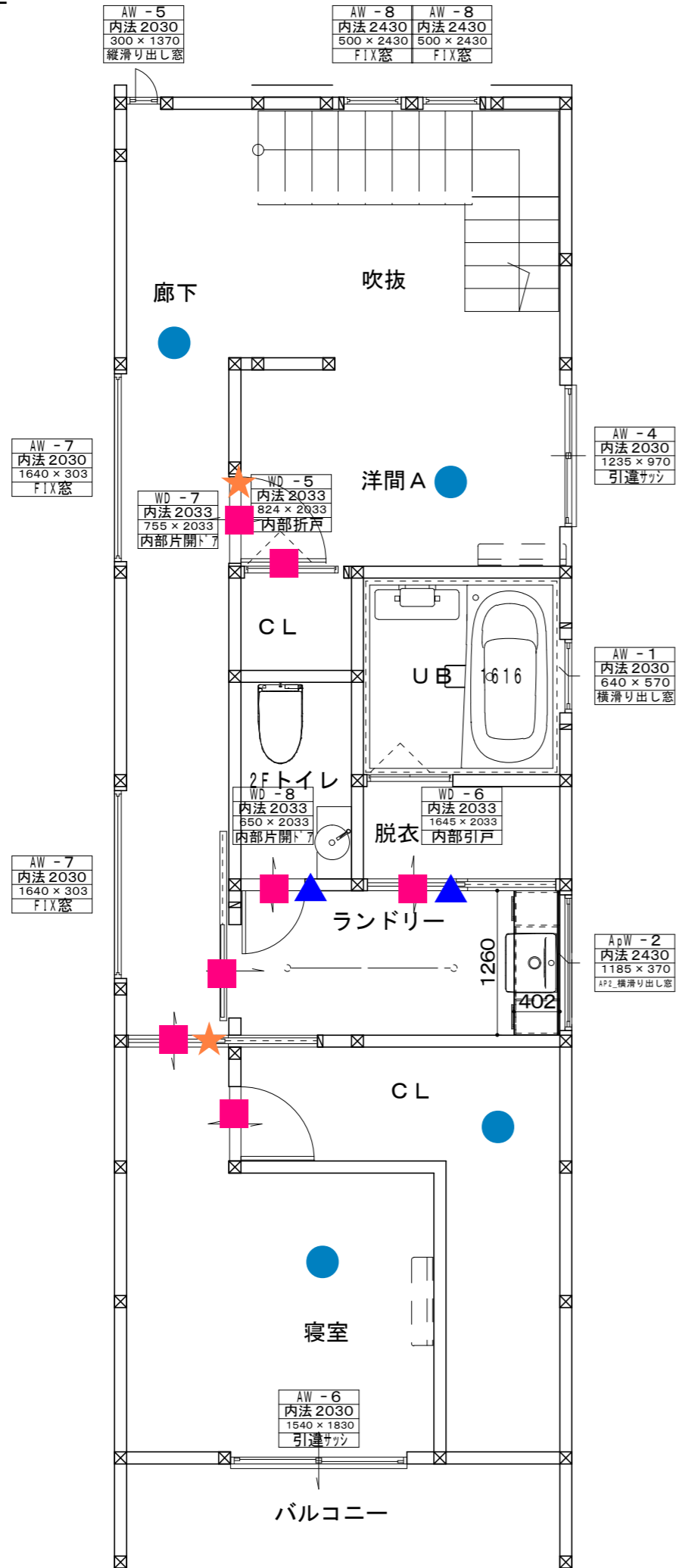
オーク特有の虎斑や節などのキャラクターを自然なままデザイン



ZEH仕様

日付	縮尺 1/	図面名称
工事名	フラビア邸新築工事	図面番号 No

デザイン工房
 一級建築士事務所
 島根県出雲市浜町1895-1
 TEL・FAX 0853-22-8683
 島根県知事登録第(1)10776号
 一級建築士
 神田 至
 登録第265959号



4100

コーディネート幅が広がる
豊富なラインアップ
どんなインテリアにも合わせやすい8色をラインアップ。親しみやすいマットな質感でお部屋を優しく彩ります。

4102 ナチュラルメイプル色



TNA



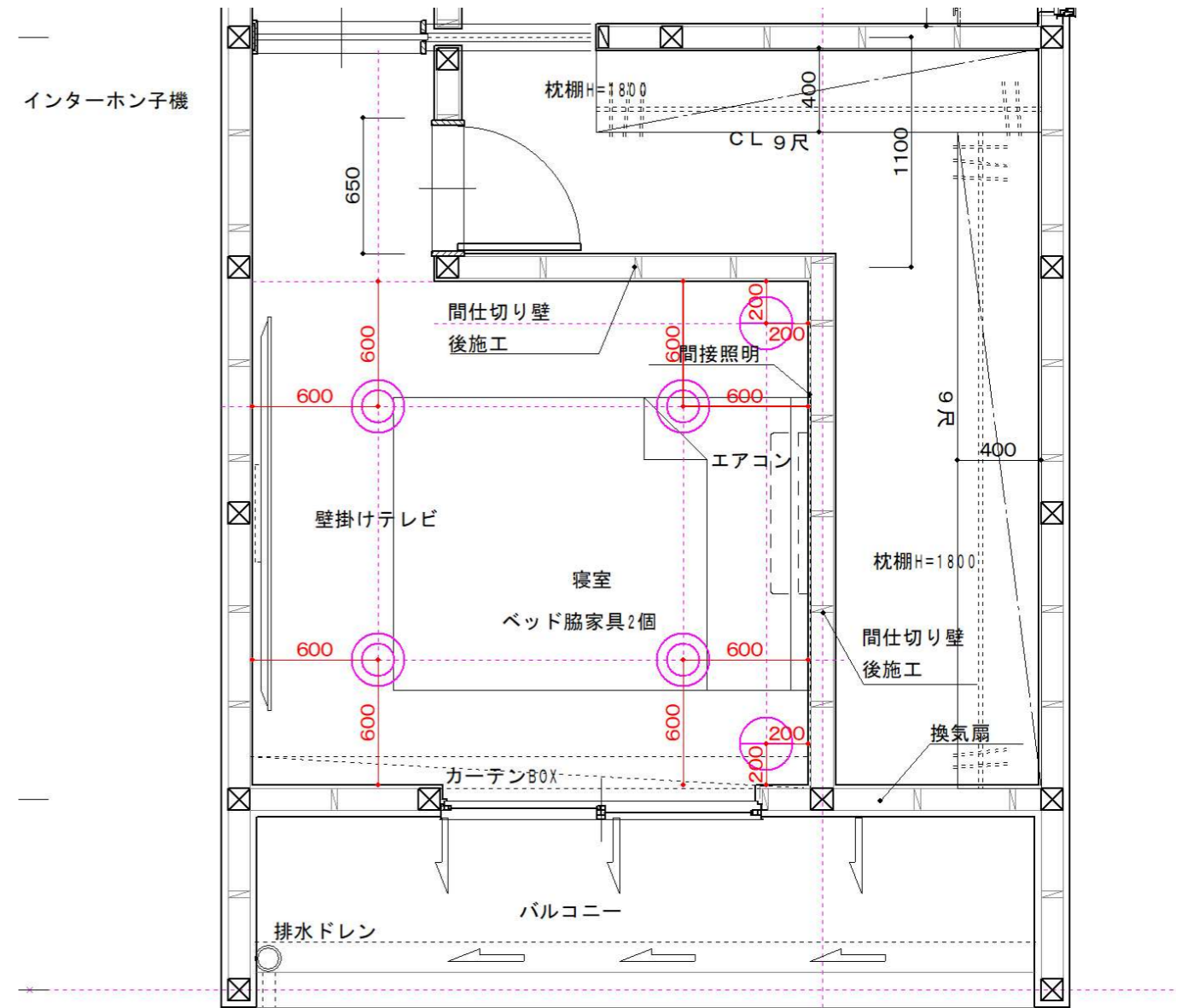
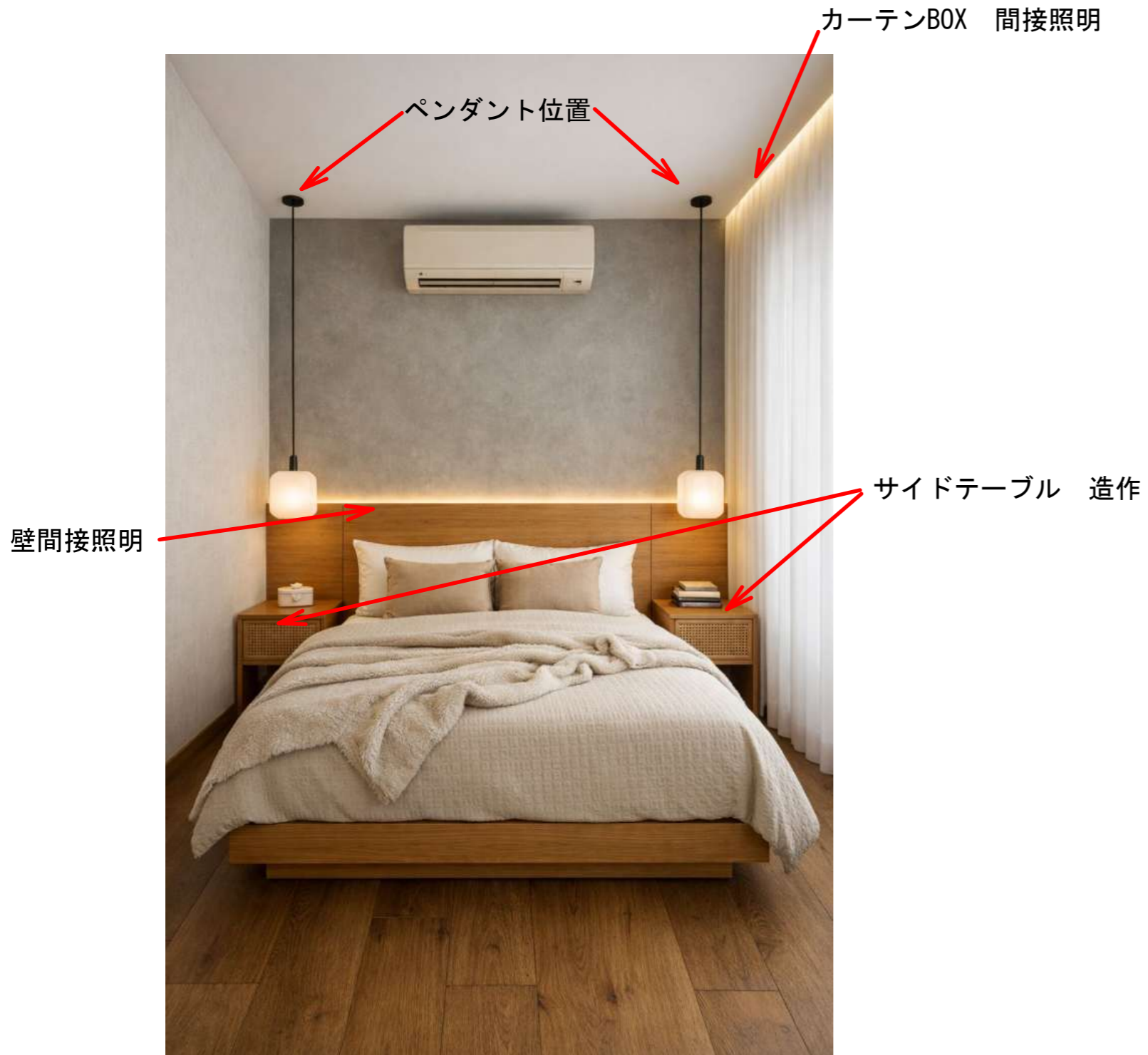
ポタニカルメイプル

▲表示錠 灯り窓
★表示錠

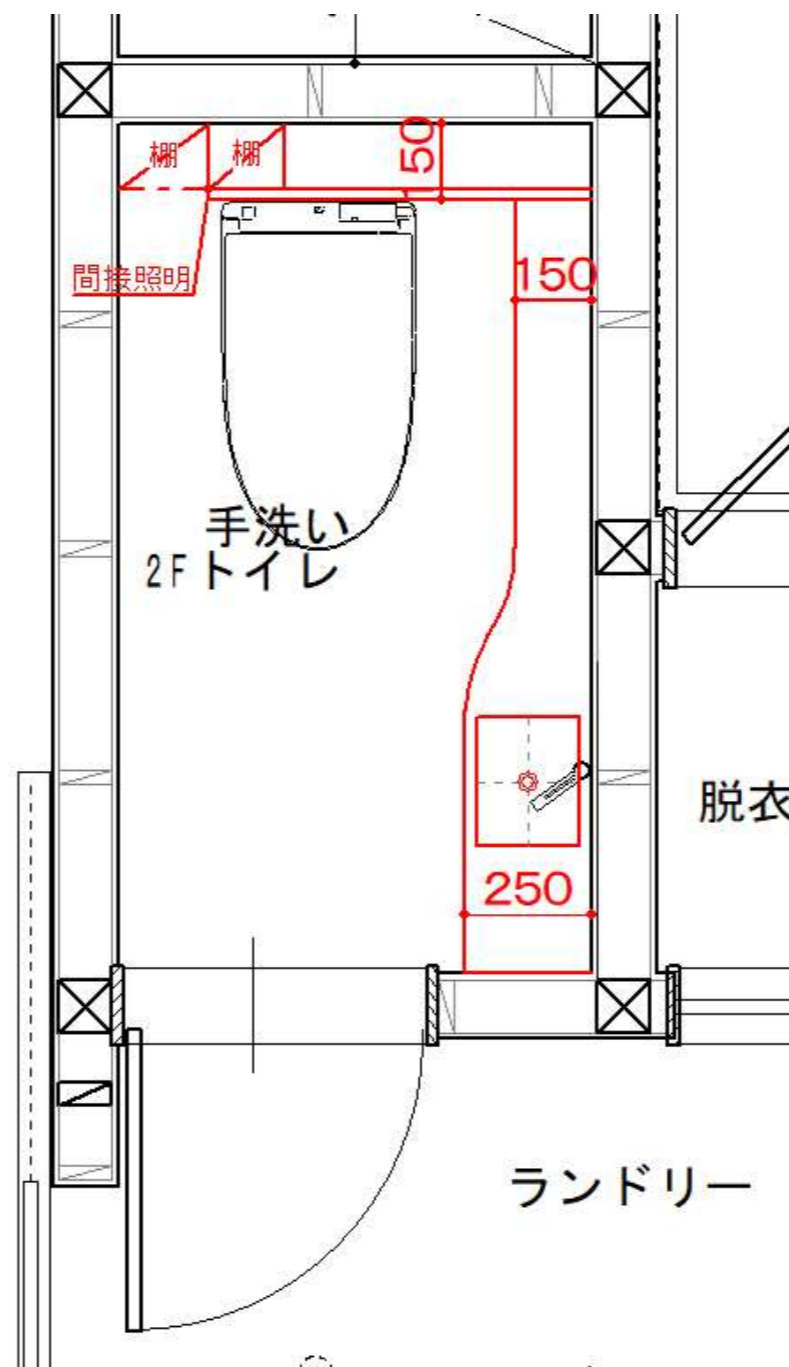
ZEH仕様

日付	縮尺 1/	図面名称
工事名	フラビア邸新築工事	図面番号 No

2F 寝室イメージ



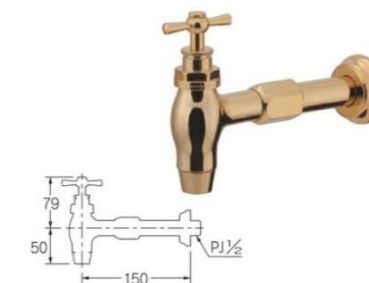
画像はAIイメージ



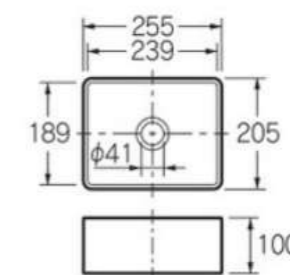
493-249-Y (初) ¥46,000



水栓金具: 701-008-AG (P.374)
手洗器: 493-249-Y
露出配管ユニット: 646-858-13 (P.498)
カウンター: 497-056-D



胴長横水栓 (アンティークゴールド)
702-008-AG (15) ¥17,800 30/-
●固定コマ仕様 (一般地・寒冷地共用)
●泡沫吐水



日付	縮尺 1/	図面名称
工事名	フラビア邸新築工事	図面番号 No

デザイン工房 Design Work 一級建築士事務所
島根県出雲市浜町1895-1 TEL・FAX 0853-22-8683 島根県知事登録第(1)10776号
一級建築士 神田 至 登録第265959号