



RK002S 遮熱
Sブラックパール JIS 5類

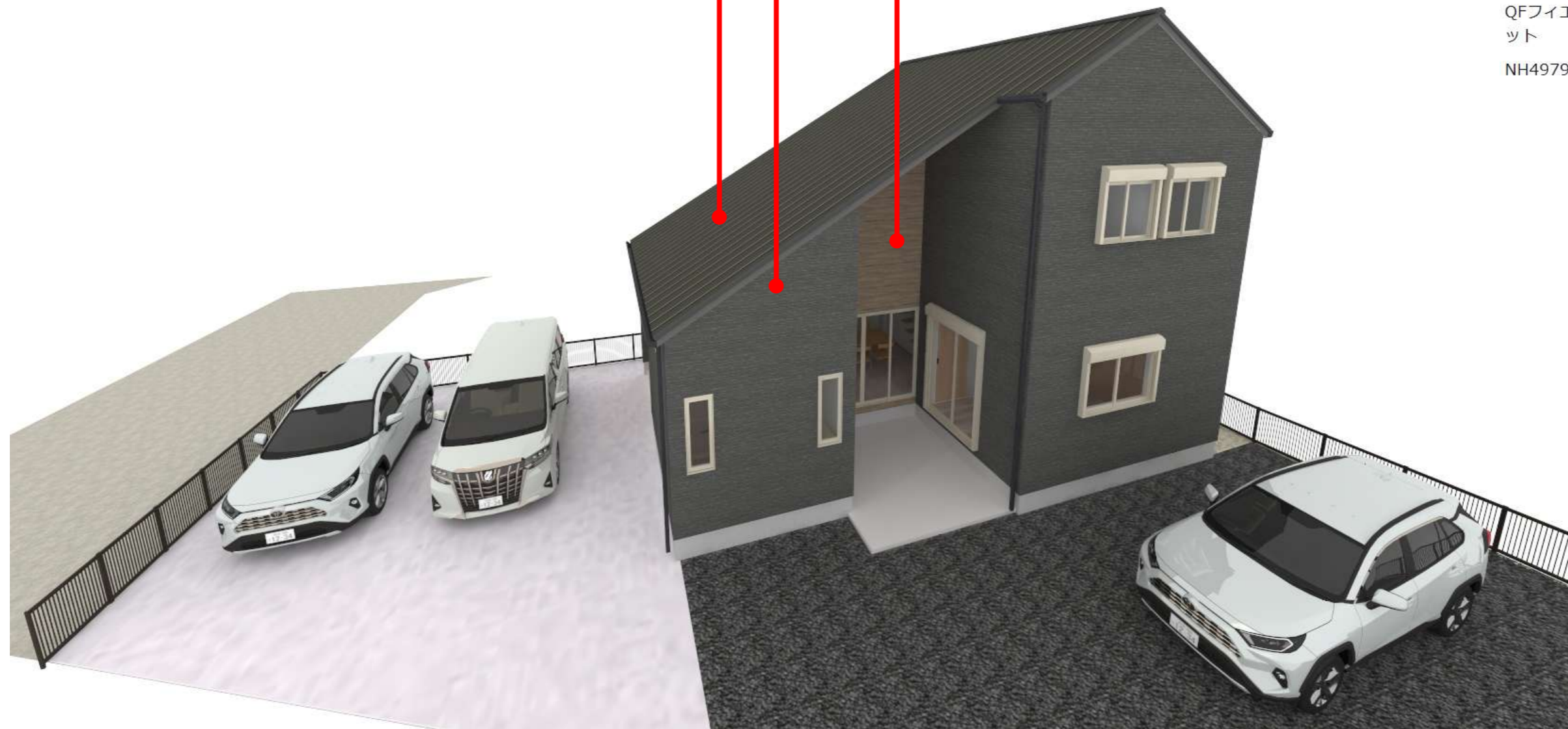
マンセル値: 0.2RP 3.1/0.2
 日射反射率: 44%



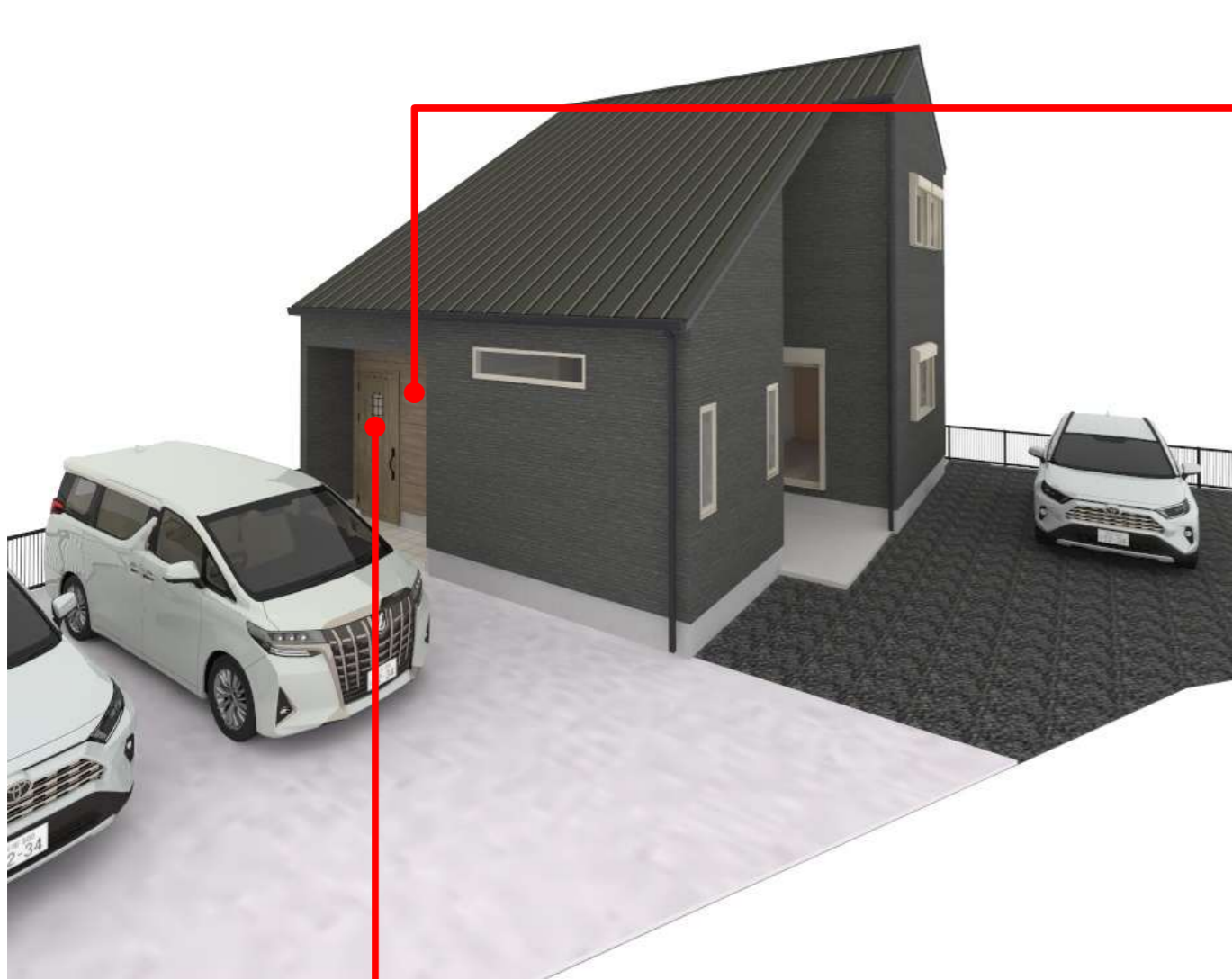
QWマーチブラック
 EW1924□



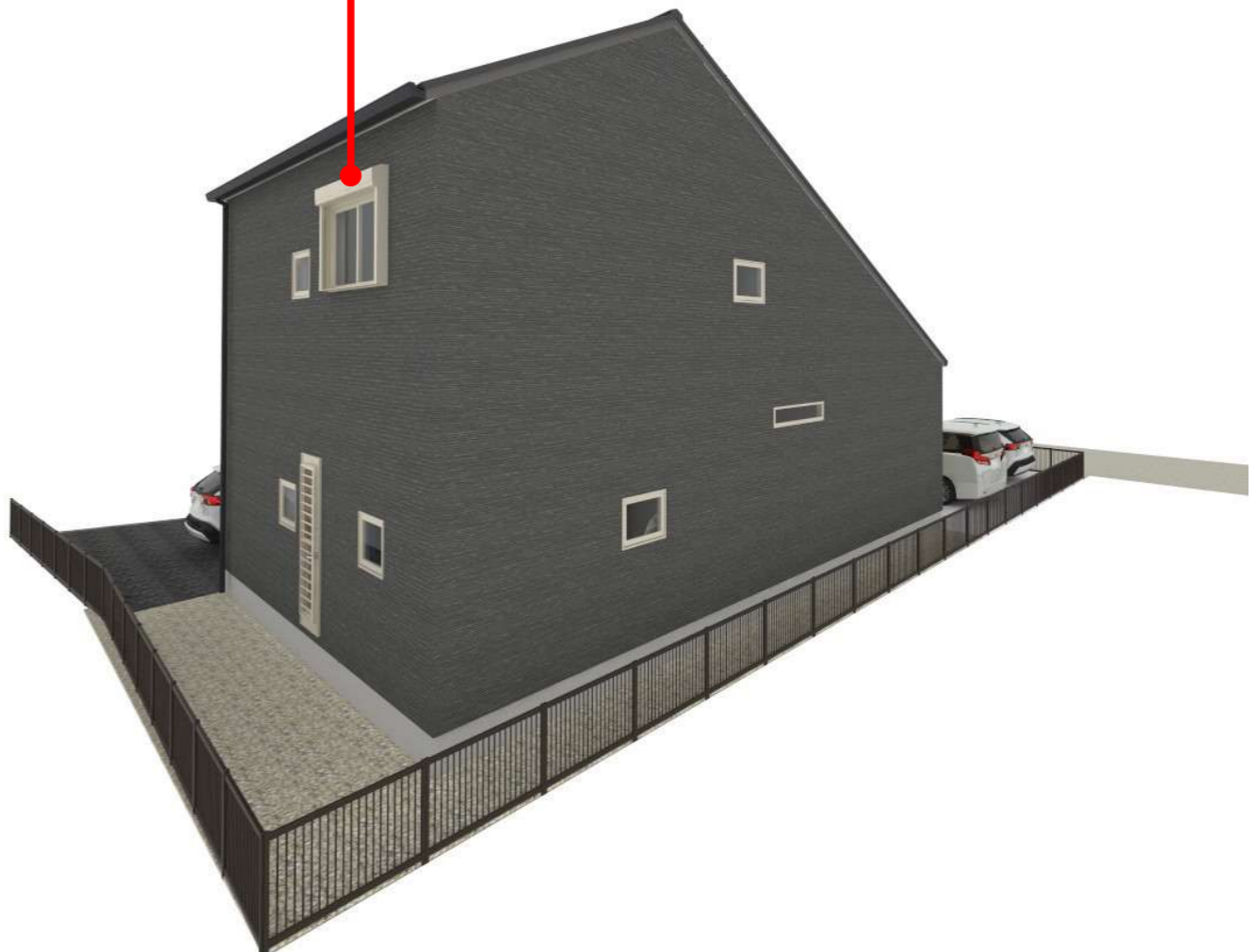
QFフィエルテ チタン ウォールナット
 NH4979A



	作成年月日	 ヒロシ建築設計事務所 田中 亜有 島根県出雲市上塩冶町2453-3番地	TEL 0853 (23) 4479 FAX 0853 (23) 3604	承認	担当	製図	工事名称 クニモト邸新築工事	図面No.
	訂正年月日	一級建築士登録 第 340465号 一級建築士事務所登録 島根県知事登録第 (4) 10395号					図面名称	縮尺



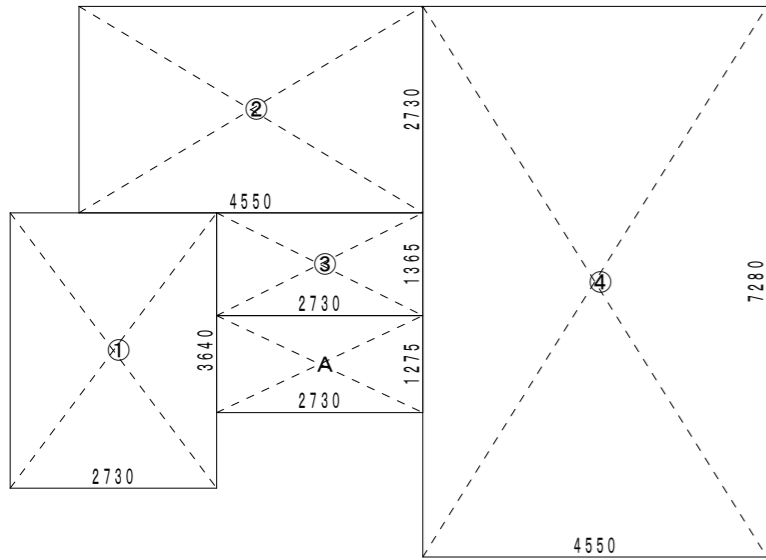
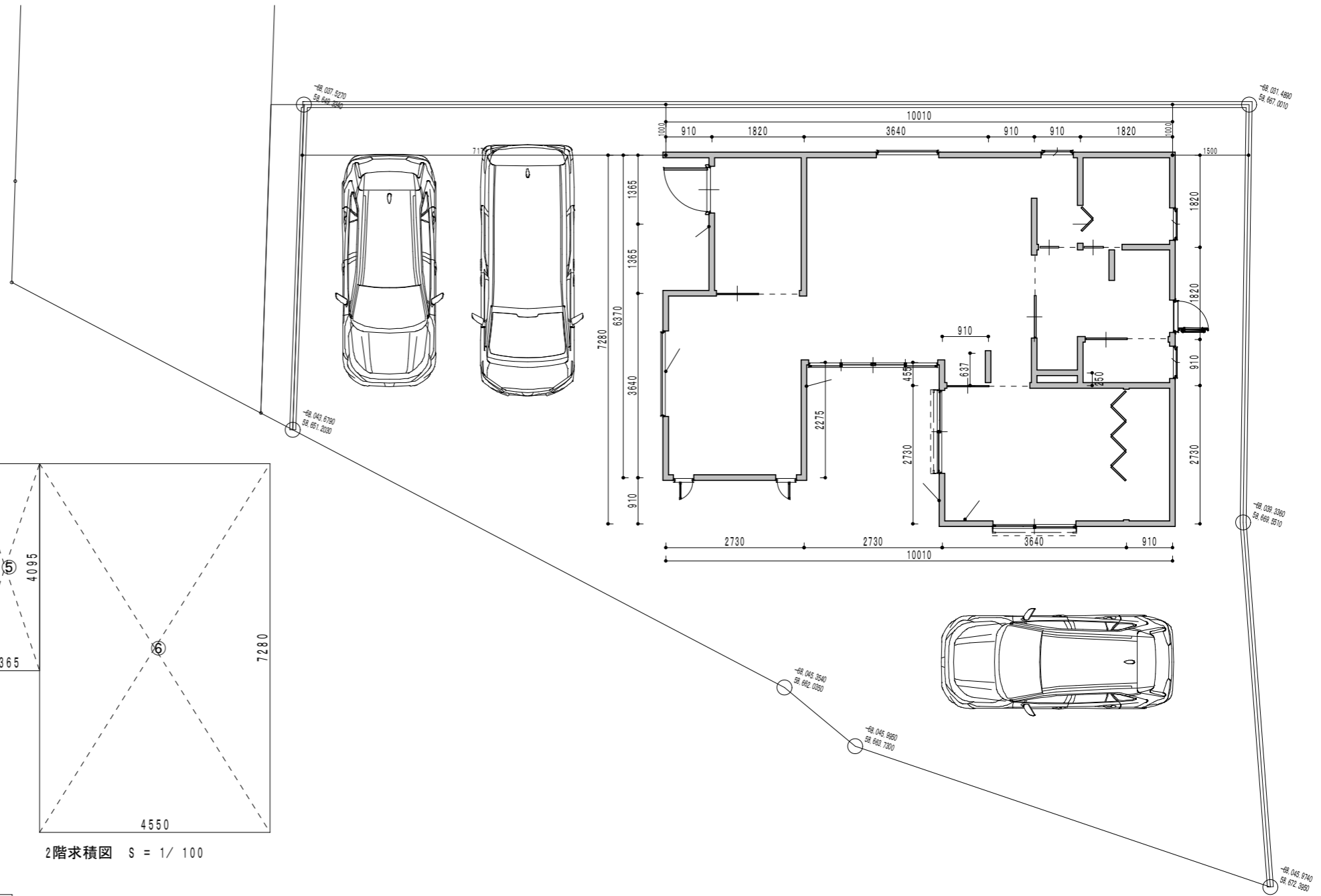
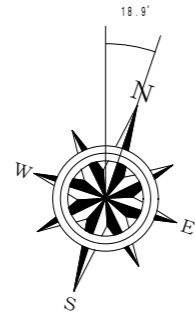
QFフィエルテ チタン ウォールナ
ット
NH4979A



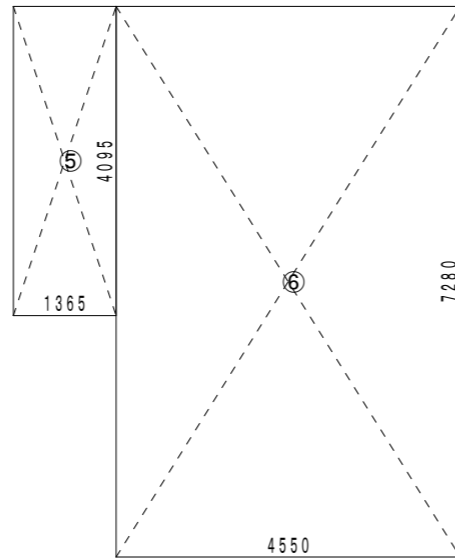
N14N

KE: キャラメルチーク
断熱玄関ドア
ヴェナート D30

	作成年月日	 ヒロシ建築設計事務所 田中 亜有 島根県出雲市上塩治町2453-3番地	TEL 0853 (23) 4479 FAX 0853 (23) 3604	承認	担当	製図	工事名称 クニモト邸新築工事 図面名称	縮尺	図面No.
	訂正年月日	一級建築士登録 第 340465号 一級建築士事務所登録 島根県知事登録第 (4) 10395号							



1階求積図 S = 1/100

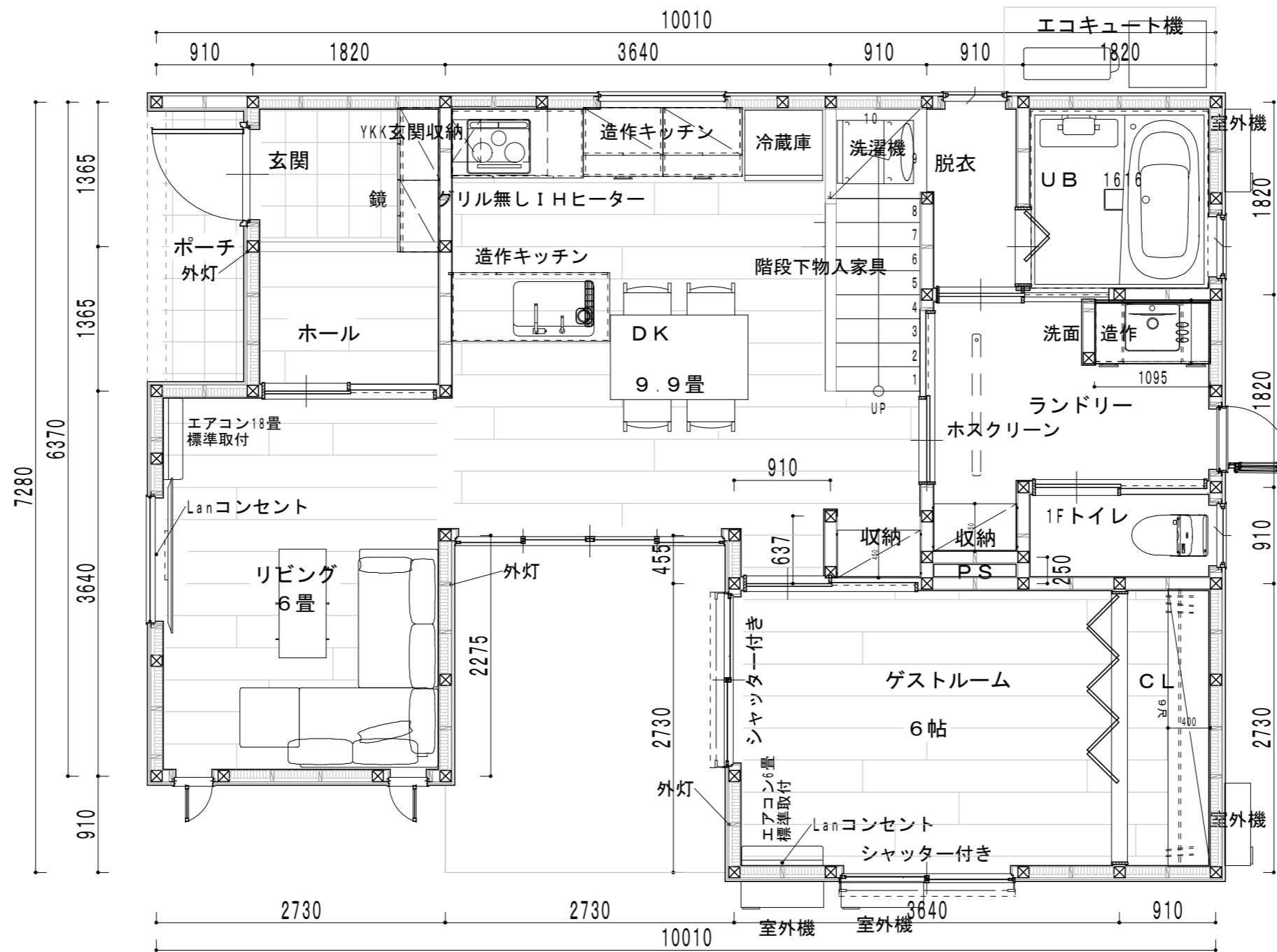
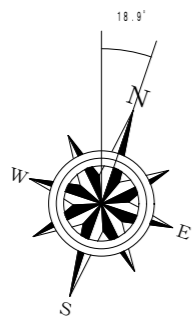


2階求積図 S = 1/100

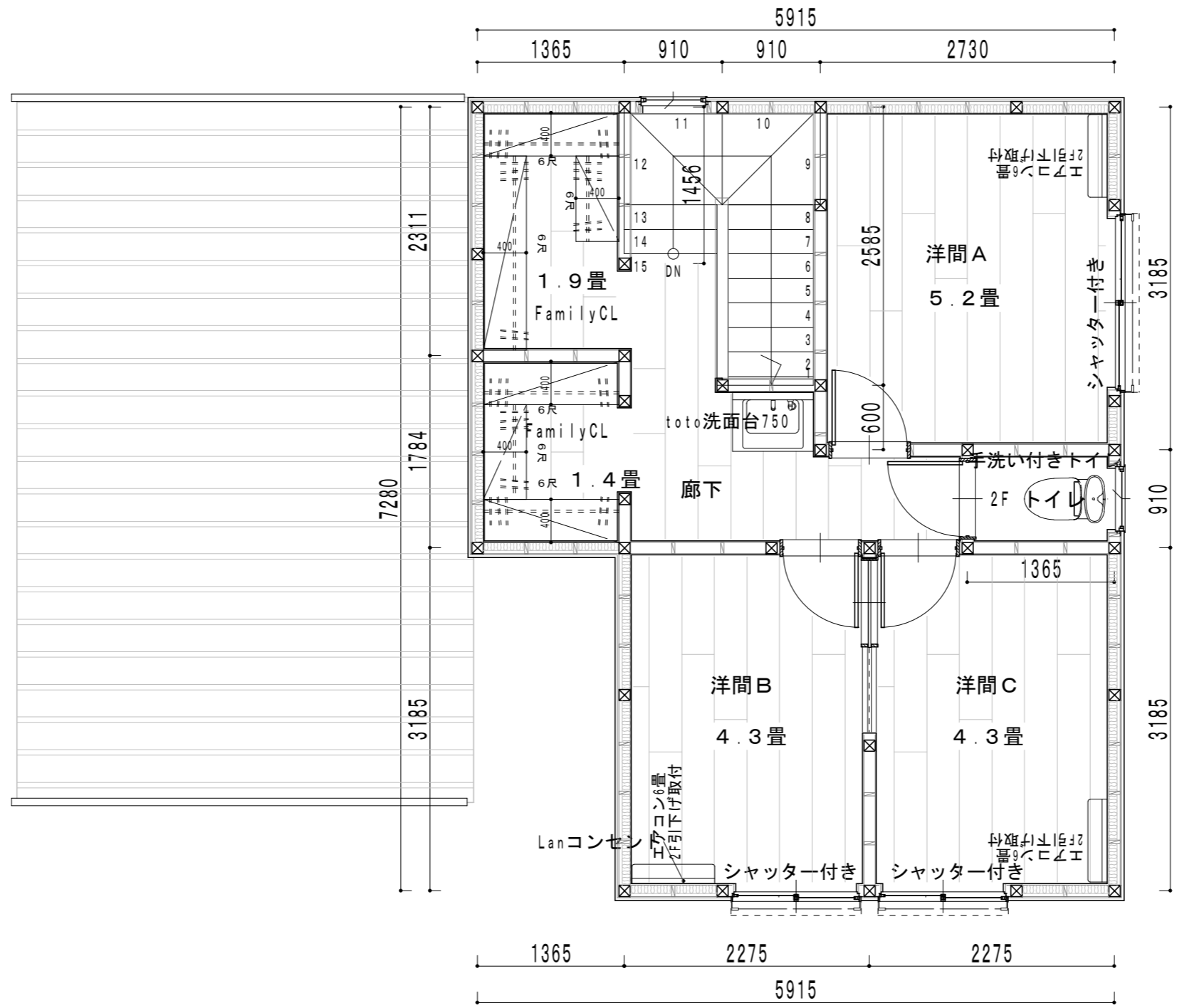
求積表					
項目	記号	L x (m)	×	L y (m)	= 面積 (㎡)
1階	①	2.7300	×	3.6400	= 9.937200
	②	4.5500	×	2.7300	= 12.421500
	③	2.7300	×	1.3650	= 3.726450
	④	4.5500	×	7.2800	= 33.124000
	小計				59.209150
1階床面積					59.20 (17.90坪)
2階	⑤	1.3650	×	4.0950	= 5.589675
	⑥	4.5500	×	7.2800	= 33.124000
	小計				38.713675
2階床面積					38.71 (11.70坪)
延べ床面積					59.20+38.71 = 97.91 (29.61坪)
ポーチ等	A	2.7300	×	1.2750	= 3.480750
	小計				①+②+③+④+A = 62.689900
建築面積					62.68 (18.96坪)
小計					①+②+③+④+⑤+⑥+A = 101.403575
施工面積					101.40 (30.67坪)

面積表		
1階床面積	59.20㎡	17.90坪
2階床面積	38.71㎡	11.70坪
延べ床面積	97.91㎡	29.61坪
建築面積	62.68㎡	18.96坪

作成年月日	 ヒロシ建築設計事務所 田中 亜有 島根県出雲市上塩冶町2453-3番地	TEL 0853(23)4479 FAX 0853(23)3604	承認	担当	製図	工事名称	クニモト邸新築工事		図面No.・
						訂正年月日	一級建築士登録 第 340465号 一級建築士事務所登録 島根県知事登録第(4)10395号	縮尺	



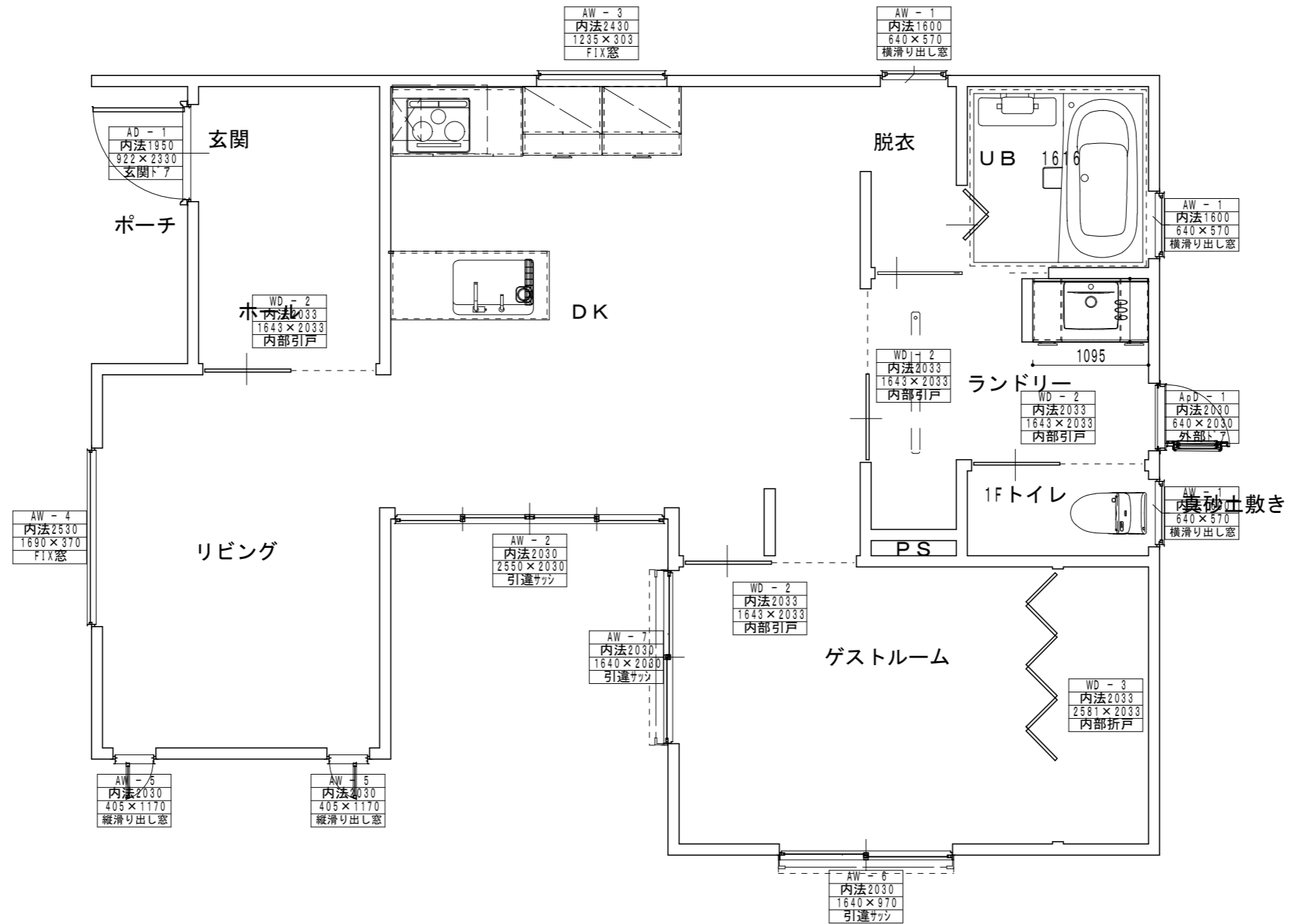
作成年月日	 ヒロシ建築設計事務所 田中 亜有 島根県出雲市上塩治町2453-3番地	TEL 0853 (23) 4479 FAX 0853 (23) 3604	承認	担当	製図	工事名称	クニモト邸新築工事		図面No.・ 縮尺
訂正年月日	一級建築士登録 第 340465号 一級建築士事務所登録 島根県知事登録第 (4) 10395号					図面名称			



作成年月日	 ヒロシ建築設計事務所 田中 亜有 島根県出雲市上塩治町2453-3番地	TEL 0853 (23) 4479 FAX 0853 (23) 3604	承認	担当	製図	工事名称 クニモト邸新築工事		図面No.
						訂正年月日	一級建築士登録 第 340465号 一級建築士事務所登録 島根県知事登録第 (4) 10395号	

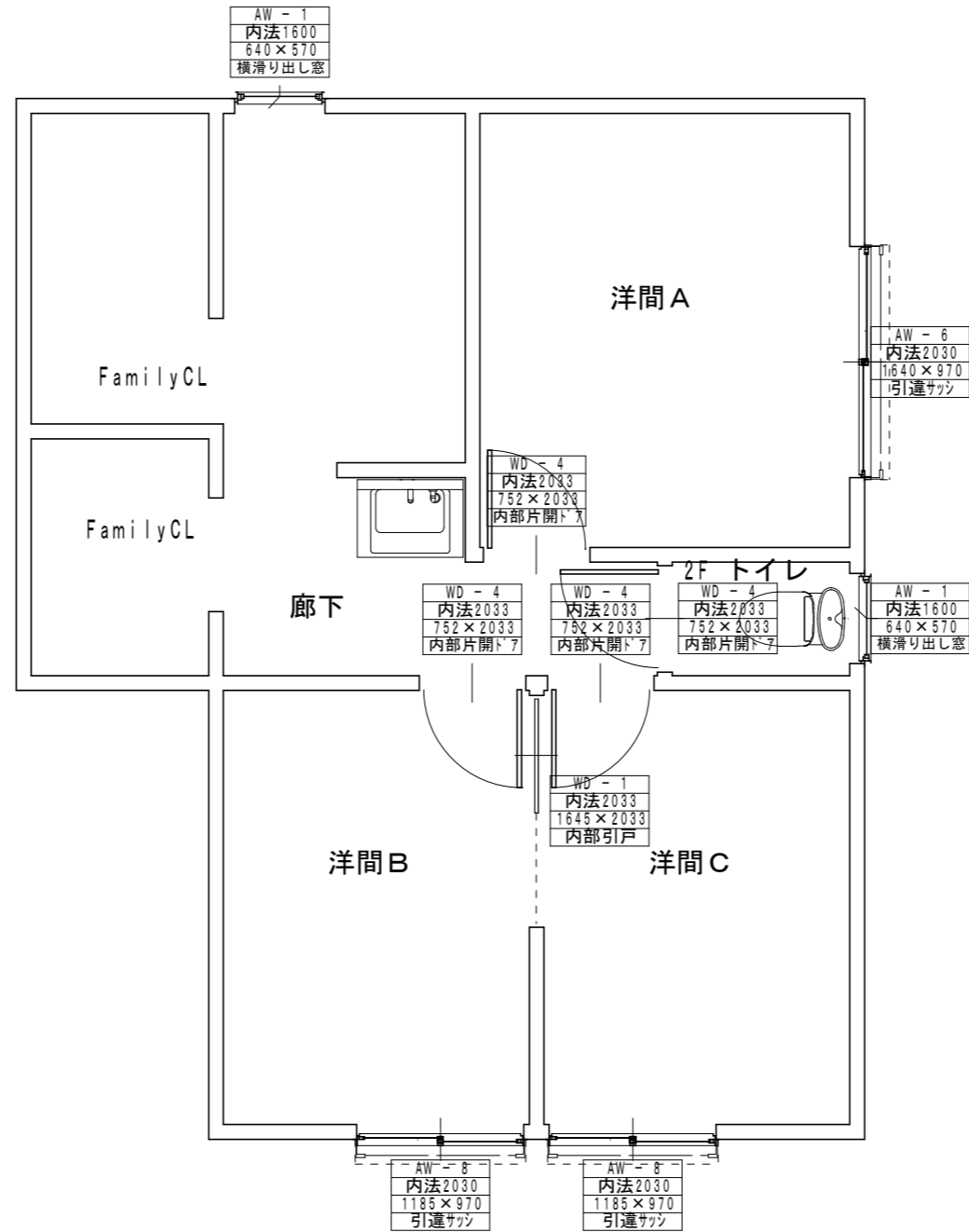
WP71 ワイルドホワイト柄

ナラの荒々しい杢目や筋を上品なホワイトで表現



	作成年月日	 ヒロシ建築設計事務所 田中 亜有 島根県出雲市上塩冶町2453-3番地	TEL 0853 (23) 4479 FAX 0853 (23) 3604	承認	担当	製図	工事名称 クニモト邸新築工事		図面No.・
	訂正年月日						一級建築士登録 第 340465号 一級建築士事務所登録 島根県知事登録第 (4) 10395号	図面名称	

床材



	作成年月日	 ヒロシ建築設計事務所 田中 亜有 島根県出雲市上塩治町2453-3番地	TEL 0853 (23) 4479	承認	担当	製図	工事名称 クニモト邸新築工事		図面No.・
	訂正年月日		一級建築士登録 第 340465号 一級建築士事務所登録 島根県知事登録第 (4) 10395号				FAX 0853 (23) 3604	図面名称	

—物件概要—

フリガナ		現住所		工期 自	令和 7年 3月 15日	種別	オリジナル木造・一般住	階数	2 階	指定容積率	50%	容積率	0.00%
建築主	クニモト	建設地		工期 至	令和 7年 9月 30日	構造	木造	敷地面積	0.00 m ²	指定建ぺい率	30%	建ぺい率	0.00%

建築面積	62.68 m ² (18.96坪)	1階面積	59.20 m ² (17.90坪)	2階面積	38.71 m ² (11.70坪)	施工面積	101.40 m ² (30.67坪)	延べ面積	97.91 m ² (29.61坪)	備考	
------	-------------------------------	------	-------------------------------	------	-------------------------------	------	--------------------------------	------	-------------------------------	----	--

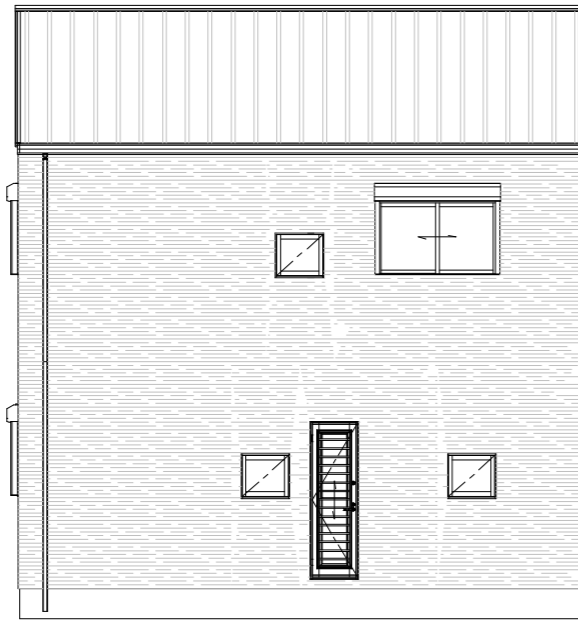
—外部仕上表—

部位	仕様	備考	玄関ポーチ	磁器タイル100角	
基礎	鉄筋コンクリートベタ基礎		白蟻工事	-----	
基礎巾木	モルタル仕上		断熱材	天井+外壁+床下	
外 壁	KMEW EX親水14_スレッドストーン		パラペット	カラー鋼板	
外部塗装	-----		窓廻り部品	手摺	
屋 根	コロアール(一文字葺(長))		特設部品	-----	
軒 天	準不燃軒天材		外構工事	-----	
雨 樋	軒樋(塩ビ)120		玄関ドア	アルミ玄関建具 カームブラック	
破風・鼻隠	ケイカル板AEP		庇	-----	
外部建具	アルミ一般サッシ		ウッドデッキ	-----	
			外部建具用内部枠	四方無目化粧シート仕上品	

—内部仕上表—

階	室名	床仕上 床下地	高さ	巾木	壁仕上 壁下地	廻縁	天井仕上 天井下地	高さ	設備 備 考 係 欄
1	ポーチ	タイルエンボス300角 モルタル下地	150 mm						
1	犬走り	モルタル仕上 モルタル下地	100 mm						
1	玄関	タイルエンボス300角 モルタル下地	-170 mm	タイル張り 10×300mm	クロス(量販) PB 12.5mm		クロス(量販) PB 12.5	2600 mm	
1	ゲストルーム	TOYOテックス 1F スタイロフォームt=25	0 mm	建材巾木 7×30mm	クロス(量販) PB 12.5mm		クロス(量販) PB 12.5	2400 mm	
1	ホール	TOYOテックス 1F スタイロフォームt=25	0 mm	建材巾木 7×30mm	クロス(量販) PB 12.5mm		クロス(量販) PB 12.5	2400 mm	
1	1Fトイレ	CFシートA CFシート下地合板12mm	0 mm	建材巾木 7×30mm	クロス PB 12.5mm		クロス PB 12.5	2400 mm	トイロ
1	ランドリー	CFシートA CFシート下地合板12mm	0 mm	建材巾木 7×30mm	クロス PB 12.5mm		クロス PB 12.5	2400 mm	造作洗面カウンター ホスクリーン 収納棚4段
1	脱衣	CFシートA CFシート下地合板12mm	0 mm	建材巾木 7×30mm	クロス PB 12.5mm		クロス PB 12.5	2400 mm	洗濯機
1	リビング	TOYOテックス 1F スタイロフォームt=25	0 mm	建材巾木 7×30mm	クロス天井2.5m 石こうボード 12.5mm		クロス PB 12.5	2500 mm	
1	DK	TOYOテックス 1F スタイロフォームt=25	0 mm	建材巾木 7×30mm	クロス天井2.5m 石こうボード 12.5mm		クロス PB 12.5	2500 mm	
1	UB 1616		0 mm					2200 mm	
1	PS		0 mm		仕上なし(下地:PB 12.5mm) 石こうボード 12.5mm			3000 mm	
1	階段	木製階段	0 mm		クロス天井2.5m 石こうボード 12.5mm		クロス PB 12.5	2925 mm	
2	FamilyCL	東洋テックス4100 12mm 2F	0 mm	建材巾木 7×30mm	クロス PB 12.5mm		クロス PB 12.5	2400 mm	
2	FamilyCL	東洋テックス4100 12mm 2F	0 mm	建材巾木 7×30mm	クロス PB 12.5mm		クロス PB 12.5	2400 mm	
2	廊下	東洋テックス4100 12mm 2F	0 mm	建材巾木 7×30mm	クロス PB 12.5mm		クロス PB 12.5	2400 mm	
2	洋間A	東洋テックス4100 12mm 2F	0 mm	建材巾木 7×30mm	クロス PB 12.5mm		クロス PB 12.5	2400 mm	
2	洋間B	東洋テックス4100 12mm 2F	0 mm	建材巾木 7×30mm	クロス PB 12.5mm		クロス PB 12.5	2400 mm	
2	洋間C	東洋テックス4100 12mm 2F	0 mm	建材巾木 7×30mm	クロス PB 12.5mm		クロス PB 12.5	2400 mm	
2	2F トイレ	CFシートA 構造用合板 12mm	0 mm	建材巾木 7×30mm	クロス PB 12.5mm		クロス PB 12.5	2400 mm	

作成年月日	ヒロシ建築設計事務所 田中 亜有 島根県出雲市上塩治町2453-3番地	TEL 0853(23)4479 FAX 0853(23)3604	承認	担当	製図	工事名称	クニモト邸新築工事		図面No.
訂正年月日	一級建築士登録 第 340465号 一級建築士事務所登録 島根県知事登録第(4)10395号					図面名称	縮尺		



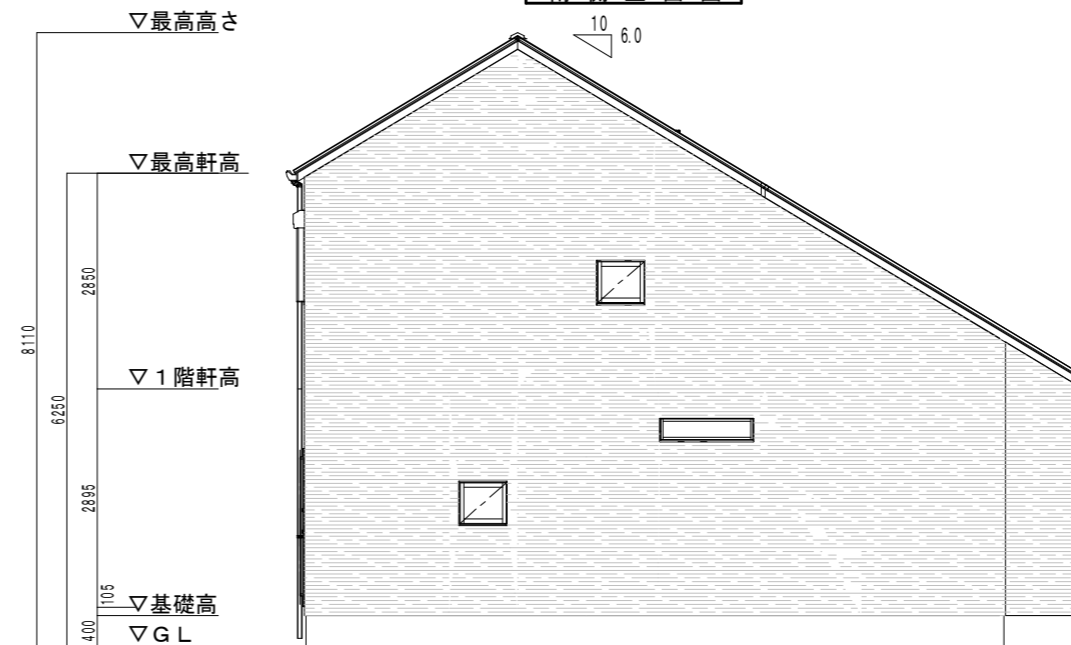
東側立面図



南側立面図



西側立面図



北側立面図

	作成年月日	 ヒロシ建築設計事務所 田中 亜有 島根県出雲市上塩冶町2453-3番地	TEL 0853 (23) 4479	承認	担当	製図	工事名称	クニモト邸新築工事		図面No.・
	訂正年月日		一級建築士登録 第 340465号 一級建築士事務所登録 島根県知事登録第 (4) 10395号	FAX 0853 (23) 3604				図面名称	縮尺	