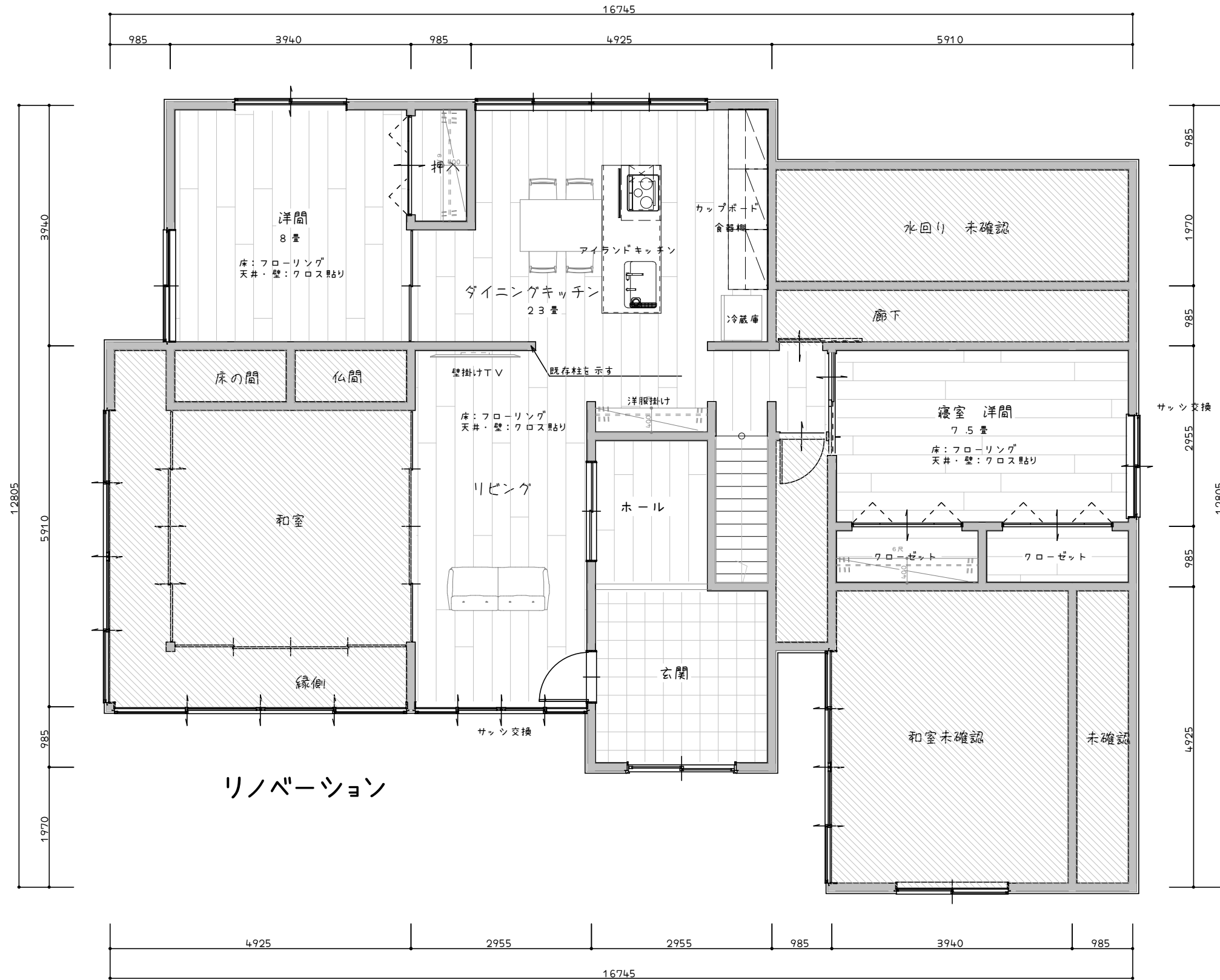




図面をサイトから閲覧  
 工事予定物件をクリック  
 Pass : 4182



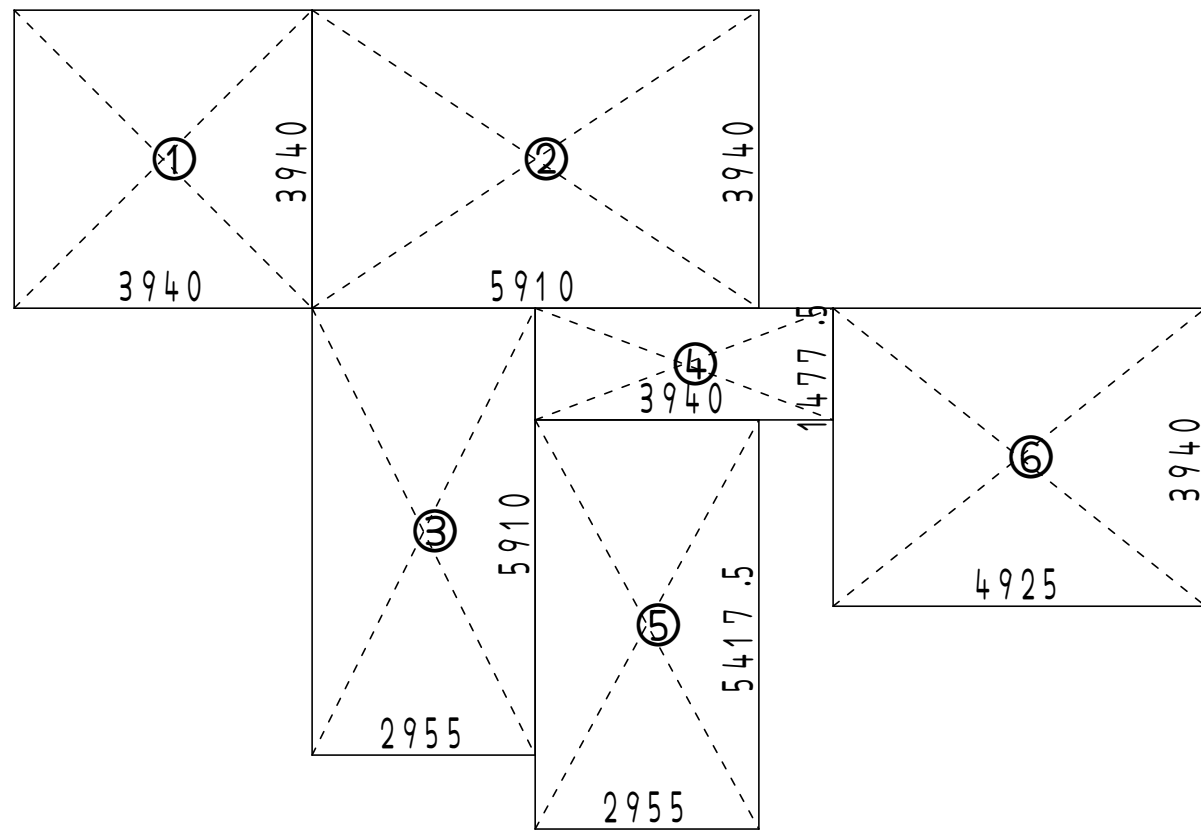
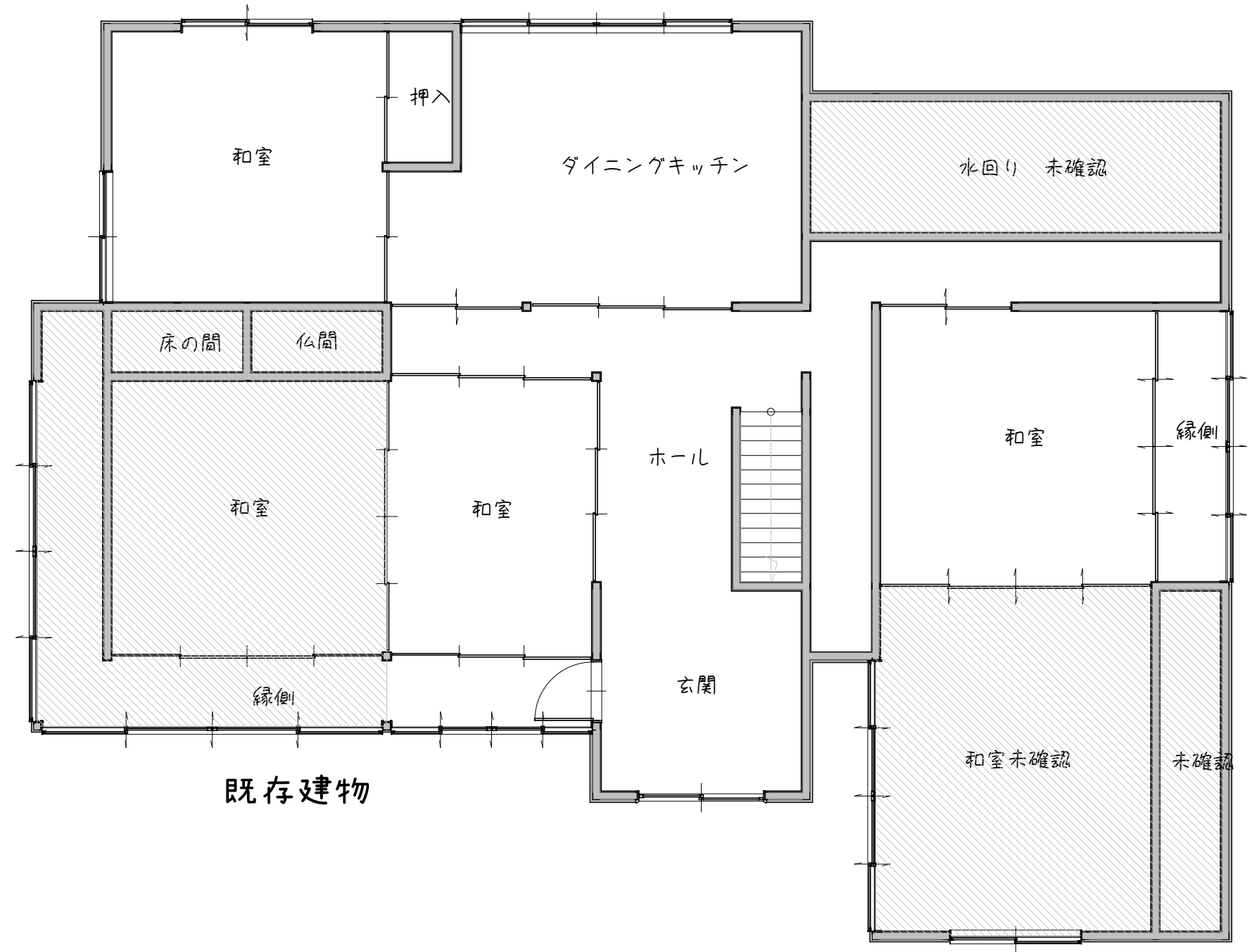
リノベーション部分 面積表		
1階床面積	97.50 m <sup>2</sup>	29.49坪
2階床面積	0.00 m <sup>2</sup>	0.00坪
延べ床面積	97.50 m <sup>2</sup>	29.49坪
施工面積	97.50 m <sup>2</sup>	29.49坪

図面番号  
 日付  
 縮尺 1/  
 図面名称  
 工事名 高橋邸リノベーション工事  
 島根県出雲市松寄下町983-3 一級建築士 神田 至  
 TEL・FAX 0853-22-8683  
 島根県知事登録第(1)10776号 登録第265959号



1階床面積	97.50㎡	29.49坪
2階床面積	0.00㎡	0.00坪
延べ床面積	97.50㎡	29.49坪
施工面積	97.50㎡	29.49坪

項目	記号	L x (m)	×	L y (m)	= 面積(㎡)
1階	①	3.9400	×	3.9400	= 15.523600
	②	5.9100	×	3.9400	= 23.285400
	③	2.9550	×	5.9100	= 17.464050
	④	3.9400	×	1.4775	= 5.821350
	⑤	2.9550	×	5.4175	= 16.008713
	⑥	4.9250	×	3.9400	= 19.404500
	小計				97.507613
1階床面積					97.50 (29.49坪)
	小計				0.000000
2階床面積					0.00 (0.00坪)
延べ床面積				97.50+0.00	= 97.50 (29.49坪)
	小計			①+②+③+④+⑤+⑥	= 97.507613
建築面積					97.50 (29.49坪)
	小計			①+②+③+④+⑤+⑥	= 97.507613
施工面積					97.50 (29.49坪)



1階求積図 S = 1/100

図面番号  
日付  
縮尺 1/  
図面名称

工事名 高橋邸リノベーション工事

彩デザイン工房  
一級建築士事務所

島根県出雲市松寄町983-3  
TEL・FAX 0853-22-8683  
島根県知事登録第(1)10776号

一級建築士 神田 至  
登録第265959号



図面番号

日付

縮尺 1/

図面名称

工事名 高橋邸リノベーション工事

彩デザイン工房  
一級建築士事務所

島根県出雲市松寄下町983-3  
TEL・FAX 0853-22-8683  
島根県知事登録第(1)10776号

一級建築士 神田 至  
登録第265959号